



20 EXEMPLES DE MAISONS EN BOIS

Studios de jardin
et Tiny house



AUTO-CONSTRUCTION
ISOLATION
TERRASSE



MAISON DE VILLE HORS DU COMMUN : MOCOPINUS

KAYCAN

SAINT-GOBAIN

naturetech 

LE BARDAGE EN BOIS

RECONSTITUÉ SANS ENTRETIEN  **MADE IN CANADA**



- **6 PROFILS ET 1 BARDEAU** pour répondre à tous les styles
- Système d'enclenchement TRU-ALIGN™ pour un **ASSEMBLAGE RAPIDE, PRÉCIS ET RÉSISTANT**
- **24 COLORIS** et accessoires bois ou aluminium [ALUTECH] assortis
- Durabilité exceptionnelle : **GARANTIES de 25 ANS** sur le panneau et **15 ANS** sur la finition

*Votre signature
éco-responsable et durable !*

www.kaycan-naturetech.com



25|15 GARANTIE
Kaycan Naturetech

25 ans sur le panneau / 15 ans sur le fini

100% Écologique : Certifié FSC

KAYCAN
SAINT-GOBAIN
naturetech 

L.A.R blok P53D, B-8930 Rekkem, Belgique
Tél. +32 (0)56 40 02 06
contact@kaycan-naturetech.com



CCMC CARB
Centre canadien de
matériaux de construction
13384-L

NUMÉRO 1 EN FRANCE DES MAGAZINES GRATUITS SUR LA FILIERE BOIS

42 000 ABONNÉS

UN OUTIL DE COMMUNICATION PUISSANT
POUR LES PROFESSIONNELS



A télécharger gratuitement sur
www.filiere-bois.fr



Face à l'inflation : Opter pour une Maison en Bois !

Entre les agriculteurs, les infirmières, les taxis, les professeurs et j'en oublie sûrement qui sont en colère et les conflits armés internationaux (Ukraine, Gaza, Yemen, et d'autres), il est légitime de se poser des questions sur notre avenir et notre devenir.

Conséquences directes, l'inflation est persistante, les taux de crédit sont encore élevés, et les fluctuations des prix des matières premières se rajoutent à l'incertitude générale d'un monde meilleur.

Je suis donc forcé de vous avouer qu'effectivement tout ce bazar ne vas pas vous aider à penser à faire construire votre future maison.

Pourtant, il est temps de prendre une décision : Soit de passer votre vie devant les chaînes d'information ou décider de construire en bois ! Êtes-vous prêts à construire votre propre refuge, où vous pourriez trouver du réconfort en rentrant chez vous le soir ?

Certes, construire une maison en bois a un coût, mais les alternatives en parpaing ou en briques ne sont pas épargnées par la hausse des prix des matériaux. Attendre des jours meilleurs n'est pas une solution viable, car les conflits et les turbulences économiques font partie d'un cycle perpétuel. Attendre n'aura qu'un seul effet, baisser encore votre pouvoir d'achat.

Si vous possédez un terrain ou êtes sur le point d'en acquérir un et que vous souhaitez estimer le coût de votre future maison, vous pouvez partir sur un prix oscillant entre 2500 et 2800 €/m². Bien sûr, des options moins coûteuses existent, mais elles peuvent compromettre la qualité et l'efficacité énergétique de votre maison à long terme. Une maison en ossature bois ou un chalet en madriers avec une isolation renforcée, un chauffage écologique et peut être un peu de photovoltaïque vous feront économiser énormément sur moyen et long terme.

Il est essentiel aussi de réfléchir à chaque aspect de la maison pour optimiser son coût total. Privilégiez les grandes surfaces pour les espaces de vie où vous passerez le plus de temps - cuisine, séjour et salle-de-bains, tout en optimisant l'espace des chambres, destinées avant tout au repos. Alors c'est vrai, construire une maison en bois peut sembler audacieux dans le contexte actuel, mais c'est aussi une manière de créer un havre de paix durable et confortable. Et vous verrez, vous remercerez votre constructeur ou votre architecte qui vous aura préconisé une isolation renforcée, un bardage sans entretien et une architecture simple mais moderne.

Bonne lecture à tous.

Frédéric Lhomme
Rédacteur en chef



12 - TRADITION BOIS CRÉATEUR DE RÊVES ÉVEILLÉS

ACTUALITÉS

P. 6

AMI BOIS REMPORTE L'ARGENT À L'OCCASION DU CHALLENGE DE L'HABITAT INNOVANT 2024 DU PÔLE HABITAT FFB

REPORTAGES

[P. 10](#)

Briques rouges et bois brûlé Mocopinus vous fait découvrir une maison hors du commun à Roubaix

[P. 12](#)

Tradition Bois créateur de rêves éveillés



[P. 18](#)

Auto-construction Fabricant Kontio



[P. 24](#)

Auto-construction d'un chalet en Ardèche



[P. 30](#)

Une maison à ossature bois hors-norme

[P. 40](#)

Première maison isolée en paille hachée pour Guillaumie Construction Bois



[P. 64](#)

L'éducation fait le choix de la performance énergétique avec Misapor et les architectes Jean Michel Lhomme & Jonathan Sanchez.

[P. 68](#)

Les tiny houses de CYME Petits espaces, grandes possibilités !



DOSSIERS

[P. 78](#)

Du Bamboo X-Treme® dans le Parc départemental Georges-Valbon

PRODUITS

[P. 72](#)

Retour d'expérience sur l'utilisation des produits Steico

MAISONS À LA LOUPE

[P. 44](#)

Studio MyKub à Chatillon-sur-cher



[P. 46](#)

Un écrin écologique au Coeur de la Nature

[P. 50](#)

Maison d'architecte à Epinal (88)

[P. 54](#)

Refuge du Vercors



[P. 60](#)

Chalet du Lac des Rouges-Truites

ABONNEMENT

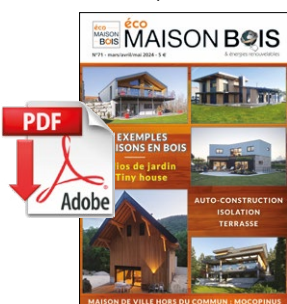
[P. 80](#)

CARNET D'ADRESSES

[P. 82](#)

VOTRE MAGAZINE EN VERSION NUMÉRIQUE

Goûtez au pdf interactif



Rendez-vous sur : www.ecomaisonbois.fr/boutique

ABONNEZ-VOUS !
UN AN (4 NUMÉROS)



France métropolitaine :
4 n° au tarif de 20 €.
+ 4 € de frais de ports.
soit 24 €

Voir page 80

Collection ou recherche d'infos ? Découvrez nos ANCIENS NUMÉROS

DÉSTOCKAGE

Voir page 80

Contactez **notre service** abonnement au 05 61 99 07 47 ou abonnez-vous sur le site www.ecomaisonbois.fr

Découvrez une vision décalée de la maison bois



ACTUALITÉS

AMI BOIS REMPORTE L'ARGENT À L'OCCASION DU CHALLENGE DE L'HABITAT INNOVANT 2024 DU PÔLE HABITAT FFB

C'est la 6^{ème} fois que le Groupe MMC se voit récompensé à l'occasion des Challenges de l'habitat innovant du Pôle Habitat FFB, cette année au travers de sa filiale Ami Bois, spécialiste de la construction de maisons individuelles en bois.

C'est le projet innovant de construction d'une maison en bois R+2 à Saint-Ouen, sur une parcelle très réduite située en fond d'impasse et en limite de propriété sur 3 côtés, qui a séduit le jury qui lui a attribué l'Argent.

Ce projet et cette récompense sont l'illustration très concrète de la volonté du constructeur de maisons individuelles en bois Ami Bois, d'apporter des réponses novatrices aux défis actuels, qu'ils soient d'ordre écologiques, politiques ou territoriaux, dans le but de contribuer à l'évolution du marché de l'habitat.



CONTEXTE ET AMBITIONS DU PROJET

Comblement d'une « dent creuse » en pleine région parisienne par la construction d'une maison individuelle ossature bois R+2, capitalisant sur l'utilisation de matériaux écologiques, située en limite de propriété sur 3 côtés et implantée sur une parcelle d'un format timbre-poste en fond d'impasse.

« Ce projet est l'illustration de notre capacité et volonté de mener des projets répondant à des enjeux territoriaux et politiques multiples. Nous sommes convaincus qu'en tant que constructeurs de maisons individuelles nous avons un rôle à jouer dans le cadre de la transformation du tissu urbain. Cette maison Ami Bois apporte une réponse concrète à ces enjeux, aux contraintes de la loi ZAN, aux politiques de densification douce des zones urbaines visant notamment à ralentir l'étalement du tissu urbain, tout en s'appuyant sur une construction bas carbone. » - Céline Cauchy, Directrice Régionale Ami Bois.

Karim Bouamrane, Maire de Saint-Ouen-sur-Seine, Président de la Société du Grand Paris, commente : « Notre objectif depuis que nous avons été élus en 2020 est de faire de Saint-Ouen-sur-Seine une ville référente en termes de qualité de vie, répondant l'ambition de contribuer à une ville sereine, écologique, fraternelle et apaisée. Ce projet de maison individuelle innovante va dans ce sens et nous sommes très fiers qu'il ait été récompensé ! »

LE POINT DE VUE DU DIRECTEUR TECHNIQUE

« Compte tenu du cahier des charge du client et des complexités de ce terrain, nous avons conçu un projet sur 3 niveaux. Au RDC est créé un appartement de plus de 40 m², ainsi qu'une entrée et un local commun.

Au niveau supérieur un duplex de plus de 80 m² où habitera la mère du propriétaire. Chaque niveau bénéficie d'une terrasse sans vis-à-vis pour préserver l'intimité de chacun. Cela représente une surface totale d'environ 130 m² habitables tout en ayant réussi à conserver une place de parking et un espace vert.

L'implantation en triple limite de propriété a imposé d'accentuer la surface vitrée sur la façade principale. La multiplication de ces ouvertures apporte aux habitants un grand confort lumineux.

Aussi, la construction hors site des murs ossature bois répond parfaitement à ce genre de situation, en effet la préfabrication en usine permet l'assemblage de murs finis sur site. Nous avons donc travaillé avec notre bureau d'études en conception et notre unité de production IMA BOIS pour réaliser des murs préfabriqués ossatures bois, isolés, équipés des menuiseries et des revêtements extérieurs.

Lors des travaux une logistique millimétrée a été nécessaire pour effectuer les livraisons dans cette impasse de tout juste 3,20 m de largeur bordée de véhicule en stationnement. » - Julien Moron, Directeur Technique Ami Bois

Plus d'informations sur : www.ami-bois.fr



OSEZ LA DIFFÉRENCE !
*Vivez au Naturel
avec le confort en plus !*



CLÉS EN MAIN

AUTO-CONSTRUCTION

HORS D'EAU - HORS D'AIR



* Possibilité de Contrat de Construction de Maison Individuelle

COGEBOS - Au village - 32110 MAGNAN - Tél. : 05 62 08 83 70 - cogebois@wanadoo.fr
www.cogebois.fr - www.cogebois.com

bois & business

**LE JOURNAL GRATUIT
DE L'INDUSTRIE DU BOIS
ET DES SOLUTIONS CONSTRUCTIVES**

à télécharger sur :

www.bois-and-business.fr

- • Mettre en valeur, encourager et soutenir les projets privilégiant la qualité d'usage et ayant permis d'associer dans leur réalisation : le maître d'œuvre, le maître d'ouvrage et le maître d'usage.

Lauréat 2023 Catégorie « générale » : Terrien Architectes, requalification et extension des espaces d'Emmaüs Angers Saint-Jean-de-Linières
 Maître d'ouvrage : Emmaüs France, Angers
 Maître d'usage-citoyen : Association Emmaüs Angers

**URBANISME
 PAYSAGE
 ARCHITECTURE
 AMÉNAGEMENT**

PRIX D'ARCHITECTURE DU PROJET CITOYEN ÉDITION 2024

**2 CATÉGORIES :
 GÉNÉRALE & HLM**

CANDIDATURE

Inscription et présentation du Prix : unsfa.fr
 Date limite de candidature : **Vendredi 23 août 2024**
 Renseignement : ppc@unsfa.com

En partenariat avec

Avec le soutien de



maisons
arbor



**Le passeport pour
votre confort !**

**Conception et réalisation
de maisons ossature bois
sur plan et sur mesure,
avec contrat de
construction [CCMI]**

**Solutions pour maisons
hors d'eau et hors d'air
ou clé en main**

**Intervention dans le 1/4
sud-ouest avec nos
équipes de pose**



www.maisons-arbor.fr



contact@maisons-arbor.fr



24, bd Charles de Gaulle
64140 Lons



05 59 71 30 34
06 70 19 11 53

BRIQUES ROUGES ET BOIS BRÛLÉ

Mocopinus vous fait découvrir une maison hors du commun à Roubaix

Karlsruhe | Roubaix – Il y a quelques mois, Mocopinus a lancé une nouvelle série de communiqués de presse mettant en lumière des projets concrets de construction et de rénovation. Une manière pour la raboterie allemande de présenter certaines des plus belles œuvres réalisées avec ses produits, en France et en Europe. Aujourd’hui, focus sur une maison de ville hors du commun située dans le nord de la France, à Roubaix. Dans cette rue authentique, où défilent les bâtisses en briques rouges et brunes, les profilés Carboset¹⁰ de Mocopinus ont été utilisés pour la façade d’une très belle maison.

Photos : Mocopinus | Architecte : KLV2D ARCHITECTES



Modernité et tradition en parfait équilibre

Située dans un havre de paix à Roubaix, le design de cette maison a été entièrement imaginé par le bureau d’architectes KLV2D ARCHITECTES. Étonnante et unique dans sa conception, la maison parvient à allier avec aisance la noblesse du bois et la pureté de la brique, proposant un mélange équilibré et harmonieux entre modernité et tradition.

Le choix des profilés Carboset¹⁰ pour ce projet est tout sauf anodin. En effet, la combinaison d’un design contemporain et de caractéristiques techniques extraordinaires fait de Car-

boset¹⁰ un produit particulièrement adapté à l’habillage de façades modernes.

Sublimer le bois par le feu

La technique Shou Sugi Ban est une méthode ancestrale japonaise. Mocopinus s’en est inspiré et en a amélioré certains procédés, afin de créer une technique industrielle parfaite pour la conservation du bois. Une flamme, réalisée sous des conditions spécifiques et maîtrisée dans les moindres détails, carbonise la surface du bois. Le bois ainsi traité obtient un look incomparable, une apparence singulière mais élégante, qui fait ressortir tout son caractère. Carboset¹⁰ représente une formidable innovation : de la combinaison de l’aspect brûlé,

du relief de la structure et du traitement par lasure, résultent une apparence unique et des propriétés exceptionnelles.

Par ailleurs, la technique de traitement par carbonisation maîtrisée confère une protection optimale au bois : sous l'effet des flammes, les cellules du bois se compactent et sont ainsi mieux protégées contre l'eau, la formation de moisissures et le processus de putréfaction.

Une apparence riche et légère

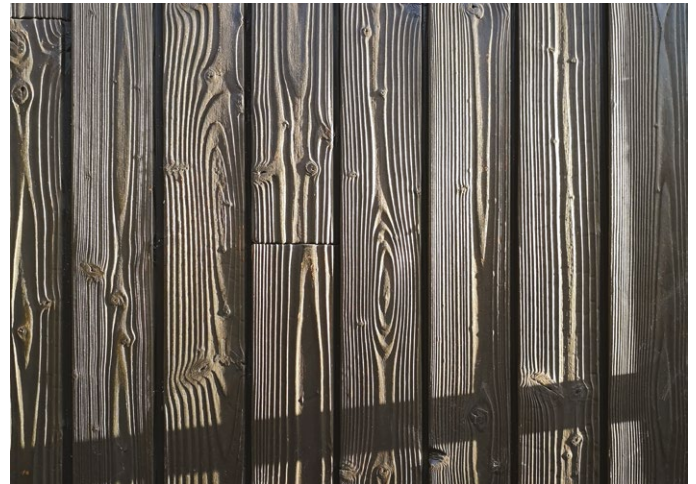
Dans la gamme Carboset¹⁰, la couche de cendres noires, qui se forme à la surface du bois après traitement par carbonisation, est brossée. Les structures plus dures du bois conservent une couleur très sombre ; quant aux parties les plus souples, elles dévoilent des rainures ondulées et plus claires.

Une lasure pour bois permet d'équilibrer le tout. Le bois conserve de façon durable une apparence riche et légère, mêlant la beauté naturelle de sa structure à celles de coloris harmonieux.

Tous les profilés Mocopinus destinés à une utilisation en extérieur peuvent subir le traitement Carboset¹⁰. Production spéciale sur demande.

Pour plus d'informations :

www.mocopinus.com/fr/nos-produits/innovations/carboset/



A propos de Mocopinus

MOCOPINUS est l'une des premières raboteries industrielles en Allemagne. Sa gamme comprend des profilés en bois massif pour façades, murs, plafonds et parquets, ainsi que des systèmes de terrasses pour l'extérieur. L'entreprise dispose de son propre laboratoire pour la création et le développement des finitions, de sa propre unité de production et de son usine d'application, permettant ainsi de proposer à la vente aussi bien les finitions en pots que les différents profilés finis en usine. Profondément attachée à la protection de l'environnement, MOCOPINUS utilise principalement des bois certifiés PEFC ou FSC® issus d'exploitations forestières durables. L'entreprise veille à ce que la finition des profilés soit réalisée à l'aide de procédés respectueux de la nature. La philosophie écologique de l'entreprise se reflète dans l'ensemble de ses activités de production : MOCOPINUS est la première raboterie d'Europe à avoir obtenu la certification EMAS (Eco-Management and Audit Scheme) de management environnemental.

Plus d'informations sur : mocopinus.com/fr

TRADITION BOIS



TRADITION BOIS

créateur de rêves éveillés

Depuis plusieurs mois nous avons accompagné les équipes de Tradition Bois sur le terrain. La particularité de ce reportage c'est que nous sommes arrivés systématiquement lors des dernières étapes des chantiers, juste avant la livraison des maisons à leurs propriétaires. Nous espérons que vous nous pardonneriez si les photos sont encore des photos de chantier, que les espaces verts et jardins n'ont pas encore été aménagés. Nous voulions surtout vous montrer la diversité des maisons proposées par le constructeur qui est aussi fabricant.

Photos : © Tradition Bois



Nous voulions surtout ici vous montrer un panorama de ce qui se fait de mieux en matière de construction bois. Je vous invite en complément de cet article à visiter le site internet du constructeur www.tradition-bois.fr pour découvrir d'autres maisons encore plus design et d'une modernité époustouflante. Certaines sont rouges, d'autres entièrement noires, et invitent au respect du coup de crayon.

La complicité entre un architecte et un constructeur au service de clients tous satisfaits.

Cette somptueuse demeure vient d'être achevée dans le département du Gers (32). Conçue par l'architecte Pierre Poser, elle se distingue par son design contemporain.

Le client avait exprimé le désir d'une maison hautement performante sur le plan de l'isolation. Ainsi, le constructeur a méticuleusement isolé l'intérieur de la maison avec une couche de laine de bois de 200 mm, complétée par une isola-



tion extérieure de 52 mm (ITE). Cette combinaison confère à la maison un déphasage thermique exceptionnellement long, assurant un confort optimal tant en été qu'en hiver.

Le revêtement extérieur en douglas, réalisé sous la forme d'un faux claire-voie, ajoute une touche d'élégance à l'ensemble. Ce bardage a été confectionné avec soin par Sivalbp.

La superficie de la maison est de 150 m² habitables.

Une maison de 100 m² : Alliance de modestie et de raffinement dans le Nord de la Haute-Garonne

C'est en Occitanie que se dresse une maison en apparence modeste, mais qui révèle en réalité une superficie de 100 m². Conçue avec soin et précision, cette résidence incarne l'harmonie entre fonctionnalité et esthétique, offrant un habitat où le confort et le style se rencontrent avec élégance.

L'un des éléments clés qui distingue cette demeure est son engagement envers l'efficacité énergétique, réalisé notamment à travers une isolation renforcée. À l'intérieur de ses murs, une généreuse couche de 200 mm de laine de bois assure une isolation thermique optimale, tandis qu'à l'extérieur, un isolant de 52 mm en système d'Isolation Thermique par l'Extérieur (ITE) consolide cette protection. Le fabricant de cet isolant : Soprema qui a fait l'acquisition il y a quelques années du spécialiste de l'isolation biosourcé : Pavatex.

Le revêtement extérieur de cette résidence mérite une attention particulière. Arborant un aspect à la fois contemporain et rustique, il constitue un élément de distinction recherché. En effet, le bardage en bois brûlé est très prisé pour sa beauté singulière. Il confère à la maison une aura unique. Cette technique artisa-



nale, qui consiste à brûler la surface du bois, lui confère non seulement une teinte sombre et profonde, mais également une texture riche et authentique. Le résultat est une façade à la fois audacieuse et intemporelle, qui s'inscrit parfaitement dans les tendances architecturales actuelles.

Au-delà de son esthétique remarquable, cette maison incarne également une philosophie de vie axée sur la durabilité et le respect de l'environnement. Le constructeur est complètement engagé dans une démarche bas carbone et ceci depuis des années.





Une maison qui allie modernité et intégration harmonieuse en ville.

Nichée au cœur de Levignac, en Occitanie, cette remarquable maison incarne l'union parfaite entre une conception architecturale visionnaire et une intégration subtile dans son environnement naturel. Conçue par l'architecte toulousain Pierre POSER, cette résidence allie élégance contemporaine et respect des traditions régionales, offrant un havre de vie où confort et esthétique se conjuguent avec finesse.

Malgré son apparence extérieure, cette maison révèle une structure en ossature bois, symbole d'une approche de construction à la fois durable et innovante. Soucieux de garantir une performance énergétique optimale, les propriétaires ont opté pour une isolation renforcée, avec une épaisseur de 200 mm à l'intérieur et 60 mm en système d'Isolation Thermique par l'Extérieur (ITE). Cette démarche témoigne de leur engagement envers la préservation de l'environnement et le bien-être au quotidien.

Ce qui distingue particulièrement cette résidence, c'est son revêtement extérieur en crépi. Souhaitant s'intégrer harmonieusement dans leur environnement sans pour autant renoncer à l'esthétique contemporaine, les propriétaires ont fait le choix audacieux d'opter pour cette solution. Ce revêtement, réalisé grâce au savoir-faire de la société Agepan spécialisée dans les techniques d'isolation extérieure, confère à la maison une allure élégante et discrète, tout en préservant son caractère authentique.

Avec une superficie de 170 m², cette maison offre un espace de vie spacieux et fonctionnel, où chaque détail a été soigneusement pensé pour répondre aux besoins et aux aspirations de ses habitants. Des espaces lumineux et conviviaux invitent à la détente et à la convivialité, tandis que des matériaux de haute qualité et des finitions impeccables témoignent de l'attention portée à chaque étape de la construction.

Reconnu dans tout le quart sud-ouest pour la construction de maisons au design ultramoderne, Tradition Bois affirme une fois de plus son savoir-faire en réalisant une extension de charme ainsi que l'aménagement complet des terrasses qui encadrent cette résidence. Collaborant de nouveau avec l'architecte Pierre Poser, dont la complicité avec le constructeur est palpable, cette collaboration témoigne de leur engagement commun envers l'excellence et l'innovation.

Tradition Bois excelle dans la réalisation d'agrandissements, d'extensions et même de surélévations, parfois complexes. Cette extension, bien que de taille modeste, représente un défi technique et esthétique que l'équipe de Tradition Bois a relevé. Chaque détail est pensé avec précision, de la structure même de l'extension à l'harmonisation parfaite avec l'architecture existante.

L'ensemble des terrasses qui entourent la maison constitue un élément clé de cette réalisation. Tradition Bois met en valeur chaque espace extérieur avec finesse, créant des lieux de vie en plein air où confort et esthétique se conjuguent harmonieusement. Que ce soit pour profiter du soleil en journée ou pour des soirées conviviales entre amis, ces terrasses offrent un cadre idyllique pour savourer chaque instant.





Maison réalisée à Vacquiers en Haute Garonne.

Dans le charmant village de Vacquiers, en Haute-Garonne, se dresse une maison d'une élégance vraiment particulière, témoignant de l'expertise et du raffinement de Tradition Bois. Avec ses 150 m² de superficie, cette résidence allie habilement design extérieur recherché et confort intérieur, offrant un cadre de vie idéal pour ses habitants.

Le design contemporain de cette maison est une véritable ode à l'esthétique moderne. Son revêtement extérieur, composé principalement du bardage new age 102, confère à l'ensemble une allure sophistiquée et dynamique. Combiné à une petite partie réalisée en crépi, ce choix audacieux apporte une touche d'originalité et de contraste à l'ensemble architectural.

Tradition Bois, maître dans l'art de donner vie aux façades de ses maisons en bois, excelle une fois de plus dans la réalisation de cette résidence exceptionnelle. Chaque détail est soigneusement pensé pour sublimer l'aspect extérieur de la maison. Encore un joli coup de crayon pour les équipes de Tradition Bois.



Élégance et Confort : Une nouvelle résidence très jolie à Auzeville, signée Pierre Poser

Au cœur de la charmante commune d'Auzeville, une résidence portant la signature distinctive de l'architecte Pierre Poser a été réalisée par Tradition Bois. Avec ses 140 m² de superficie, cette maison incarne l'union parfaite entre modernité architecturale et confort de vie, offrant à ses occupants un cadre de vie exceptionnel.

La vision novatrice de Pierre Poser se reflète dans chaque détail de cette maison, où l'esthétique se marie harmonieusement à la fonctionnalité. Le choix audacieux d'un mixte de toit plat et de toit rampant en tuile mécanique confère à l'ensemble une allure à la fois contemporaine et intemporelle, créant ainsi un équilibre parfait entre tradition et modernité.

Au-delà de son design extérieur remarquable, cette résidence réserve bien des surprises à ses occupants. En effet, elle abrite un spa intégré au sein de sa terrasse, offrant ainsi un havre de détente et de bien-être à ses résidents. Niché dans un cadre enchanteur, ce spa constitue une véritable oasis de relaxation, invitant à la sérénité et à la contemplation.

Une fois de plus la complicité entre le constructeur et l'architecte a fait mouche pour le plus grand bonheur des futurs propriétaires.

Plus d'informations sur : tradition-bois.fr





Pavel Denisov Design / KONTIO

KONTIO



AUTO-CONSTRUCTION

Fabricant Kontio

Opter pour une maison en kit KONTIO présente une série d'avantages et quelques inconvénients, surtout à travers le prisme de l'écoconstruction et de l'efficacité temporelle. Côté bénéfices, KONTIO met en avant l'éco-responsabilité. Les matériaux, principalement le bois, sont issus de forêts gérées durablement, réduisant ainsi l'empreinte carbone. Les kits préfabriqués minimisent les déchets sur le chantier et optimisent l'utilisation des ressources, alignant le projet avec les valeurs de l'écoconstruction.

Photos : © Kontio - Design : Pavel DENISOV Design - www.kontio.com/fr-FR/



Un auto-construteur nous raconte : « Ah, construire notre maison KONTIO, quelle aventure ça a été ! Tout a commencé par la réception du kit. On avait planifié chaque étape, mais vous savez, entre le plan et la réalité, il y a parfois un monde ».

Comment avez-vous géré la construction ?

« Avec beaucoup d'organisation et un peu de créativité ! On a dû louer une grue pour installer la charpente. Ce n'était pas prévu au début, mais avec les éléments en bois massif, on ne pouvait pas faire autrement. Et puis, il y a eu les soirées à travailler sur la lasure des bois. Ma femme a été incroyable. Elle s'est chargée de toute la lasure et de la décoration intérieure. C'était important pour nous de protéger le bois et de lui donner une touche personnelle ».





Et vos amis dans tout ça ?

Comment ont-ils contribué ?

« Mes amis ! Ils ont été d'une aide précieuse. Certains s'y connaissaient déjà en construction, ce qui nous a énormément aidés pour les étapes critiques. Ils m'ont soutenu, surtout lors des longues journées de travail. Sans eux, je ne pense pas que nous aurions pu terminer en 6 mois ».

Six mois, c'est rapide pour une construction de cette envergure.

Avez-vous rencontré des difficultés particulières ?

« Oui, quelques-unes. Par exemple, ajuster la pose des fenêtres et des portes a été plus compliqué que prévu. Il faut être très précis. Et puis, il y a eu un petit défi avec l'installation électrique, mais rien d'insurmontable ».





Et le résultat final ? Êtes-vous satisfait ?

« Plus que satisfait, je suis fier. Voir ce projet se concrétiser, avec notre touche personnelle à chaque endroit, c'est une vraie satisfaction. Et vivre dans une maison que l'on a construite de ses propres mains, il n'y a rien de tel... C'est un vrai bonheur. Si mon histoire peut inspirer d'autres personnes à se lancer dans leur projet de construction, alors j'en suis ravi ».

La préfabrication en usine est un atout majeur. Cette approche assure une précision et une qualité de construction élevées, difficilement atteignables avec des méthodes traditionnelles. En effet, fabriquer les éléments en usine permet de contrôler strictement les conditions de production, limitant les erreurs et les défauts. Le montage sur site s'en trouve simplifié, plus rapide et plus efficace, réduisant notablement le temps de construction. Ce gain de temps est un avantage non négligeable pour les propriétaires souhaitant emménager rapidement.

L'aspect financier est également à considérer. Bien que l'investissement initial dans un kit KONTIO puisse être plus élevé par rapport à certaines constructions traditionnelles, la réduction des coûts liés aux délais de construction et aux erreurs potentielles pendant le montage peut rendre l'option plus économique sur le long terme.



AUTO-CONSTRUCTION FABRICANT KONTIO

Toutefois, construire sa maison en kit comporte des contraintes. La personnalisation des plans peut être limitée car il existe des configurations prédéfinies. Cela peut représenter un inconvénient pour ceux qui souhaitent une maison hautement personnalisée. De plus, la préparation du terrain doit être méticuleuse pour accueillir la structure préfabriquée, ce qui peut entraîner des coûts et des efforts supplémentaires.

En conclusion, les maisons en kit Kontio offrent une solution durable et efficace pour la construction de maisons, avec une réduction significative du temps de montage et une qualité de construction supérieure. Néanmoins, il est crucial de tenir compte de la flexibilité en termes de design et du coût initial potentiellement plus élevé.

Quelques anecdotes :

L'aventure de construire une maison en kit KONTIO est ponctuée d'anecdotes qui illustrent bien les particularités de ce type de projet. Par exemple, lors d'un montage, l'équipe a été surprise par un changement météorologique soudain. Le matin avait débuté avec un soleil éclatant, favorisant un travail rapide et efficace. Tout semblait indiquer que la journée serait idéale pour avancer rapidement. Cependant, l'après-midi a apporté son lot de défis avec une pluie battante inattendue. Ce retournement de situation a testé la résilience et l'adaptabilité de l'équipe, qui a dû rapidement couvrir le site et protéger les matériaux. Malgré cet imprévu, le moral est resté bon, et l'équipe a pu reprendre le travail dès que le beau temps est revenu, démontrant l'avantage d'un kit bien conçu qui permet une reprise rapide et efficace du montage.





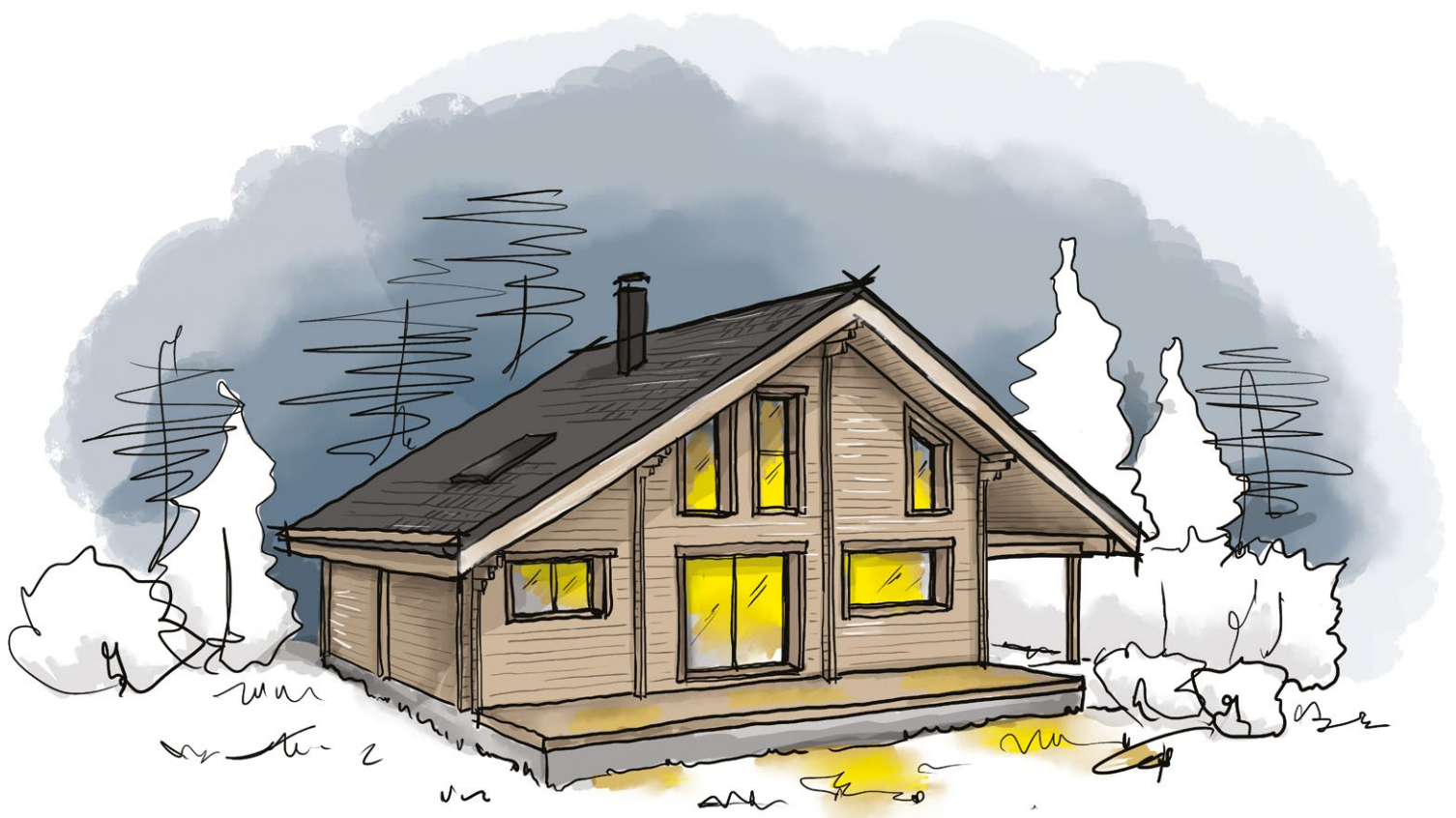
Une autre anecdote remarquable concerne le montage d'une maison en haute altitude. Le soleil, bien que bienvenu pour sa lumière et sa chaleur, peut s'avérer être un double tranchant. Dans cet environnement spécifique, l'intensité du soleil a non seulement accéléré le séchage du bois, un avantage pour certaines étapes du montage, mais a aussi posé des défis en termes de gestion de la température et de la protection des travailleurs et du matériel contre les UV.



Ces expériences soulignent l'importance de la préparation et de la flexibilité lors de la construction d'une maison en kit. Les aléas climatiques, loin de freiner définitivement le projet, offrent des leçons précieuses sur l'adaptation et mettent en lumière la qualité et la robustesse des matériaux KONTIO. Chaque projet devient ainsi une histoire unique, enrichie par les défis surmontés et les solutions innovantes mises en place pour respecter les délais de construction, tout en assurant une qualité irréprochable de l'ouvrage final.



CHALETS ET MAISONS BOIS POIROT



AUTO-CONSTRUCTION *d'un chalet en Ardèche*

Le projet de Monsieur Michel Dupont : Se lancer dans l'auto-construction d'une maison en bois.

Photos : © Poirot construction bois



Un fabricant de kit recommandé par un menuisier.

Le 1^{er} mars 2022 marquait le début d'une aventure exceptionnelle pour M. Dupont, lorsqu'il prit contact pour la première fois avec l'entreprise Poirot Construction Bois. Ce premier pas décisif fut convaincu par les recommandations élogieuses d'un ami menuisier. Ce dernier lui avait vivement conseillé de faire appel à l'entreprise Poirot Construction Bois basée dans les Vosges à La Bresse pour la réalisation de son projet. En effet, ayant constaté la qualité du travail de cette entreprise, notamment par le biais de son frère qui avait déjà fait construire un chalet avec cette entreprise, M. Dupont aborda cette collaboration avec confiance, une confiance qui se renforça au fil du temps grâce à un accompagnement parfait des équipes du fabricant.





Esthétique et moderne

Après avoir signé le bon de commande le 16 juin 2022 pour un chalet moderne en madrier, le processus avança de manière fluide et efficace. La décision de choisir ce plan précisément était motivée par son design avant-gardiste, incarnant parfaitement les aspirations esthétiques de M. Dupont. Un mois plus tard, le permis de construire fut déposé, et la mise en fabrication débuta en novembre 2022.

Début de l'aventure « pour de vrai »

Les travaux de terrassement et de maçonnerie débutèrent au printemps 2023, marquant le véritable commencement de cette aventure de construction. Le 1^{er} juillet 2023, le kit de construction arriva sur le chantier, prêt à être assemblé. Et c'est avec une rapidité surprenante que, en seulement un mois et demi, la structure du chalet prit forme, érigeant fièrement ses murs et ses contours dans le paysage. Le délai d'un mois et demi a suffi pour arriver jusqu'au hors d'eau-hors d'air.





Auto-créateur de rêve.

La motivation principale derrière ce projet était le désir de réaliser une maison en bois de A à Z en auto-construction et ainsi relever le défi de créer soi-même son rêve. Le choix du madrier, le haut-de-gamme de la construction en bois, s'imposait naturellement pour garantir la qualité et la durabilité de l'habitation. L'ossature bois c'est très bien mais le bois massif empilé, c'est au fond de nous la maison canadienne, la maison finlandaise qui ne craint ni la neige, ni le vent où le confort est exceptionnel.

Assistance au montage, utile et rassurant

Parmi les bonnes surprises rencontrées tout au long du processus, l'assistance au montage se démarqua particulièrement. Grâce à l'expertise et à la disponibilité de l'équipe de Poirot Construction Bois, aucune mauvaise surprise ne vint perturber l'avancement des travaux, offrant à M. Dupont une tranquillité d'esprit précieuse. Même si on est motivé et bricoleur certains points singuliers doivent être discutés avec le fabricant pour ne pas faire de bêtises. La notice de montage est limpide et tous les éléments en bois sont numérotés ce qui facilite grandement la tâche.

La prochaine maison en bois ça sera encore Poirot Construction Bois

Alors que le chalet prenait forme et que chaque détail était soigneusement peaufiné, les pensées de M. Dupont se tournaient déjà vers l'avenir. Son prochain projet ? Un autre chalet Poirot Construction Bois, une décision qui témoigne de sa satisfaction et de sa confiance renouvelée envers cette entreprise.

L'auto-construction un important gain financier

En termes de finance, le coût total de la construction, hors terrain, s'éleva à 200 000 euros, un investissement qui, selon M. Dupont, valait chaque centime.

Une expérience réussie

Cette expérience de construction fut un véritable régal, une aventure où la passion, l'expertise et le dévouement se sont conjugués pour donner naissance à un chalet qui dépasse toutes les attentes du client. Si c'était à refaire ? Sans hésitation, M. Dupont se lancerait dans un autre projet avec la même entreprise, une décision qui reflète l'excellence de cette collaboration et la satisfaction totale de son expérience. Et, le projet et plus que proche puisqu'il a décidé de construire d'ores et déjà son prochain chalet un but commercial de revente.

Descriptif du projet :

Le plan de la maison est conçu de la manière suivante :

Rez-de-chaussée : une grande suite parentale comprenant une chambre spacieuse et une salle d'eau privative totalement ouverte. Une pièce à vivre tout en longueur comprenant un salon lumineux avec de grandes baies vitrées, salle à manger et cuisine ouverte.

Carport pour abriter un véhicule, et marquer aussi l'entrée.

A l'étage : une chambre supplémentaire avec accès à une salle d'eau. Une mezzanine pouvant servir de bureau, coin lecture ou salle de jeux.

Ce plan simple et compact offre une distribution fonctionnelle des espaces, en privilégiant le confort et la luminosité. La présence d'une suite parentale au rez-de-chaussée permet d'offrir un espace intime aux occupants, tandis que la mezzanine à l'étage ajoute une touche de convivialité supplémentaire à la maison.

Différents jeux de hauteur, avec la mezzanine qui couvre la pièce à vivre. Le salon et la cuisine bénéficient d'une hauteur plus importante.

Large terrasse orientée Sud-Est qui donne sur un vaste terrain et une vue dégagée.



AUTO-CONSTRUCTION D'UN CHALET EN ARDÈCHE

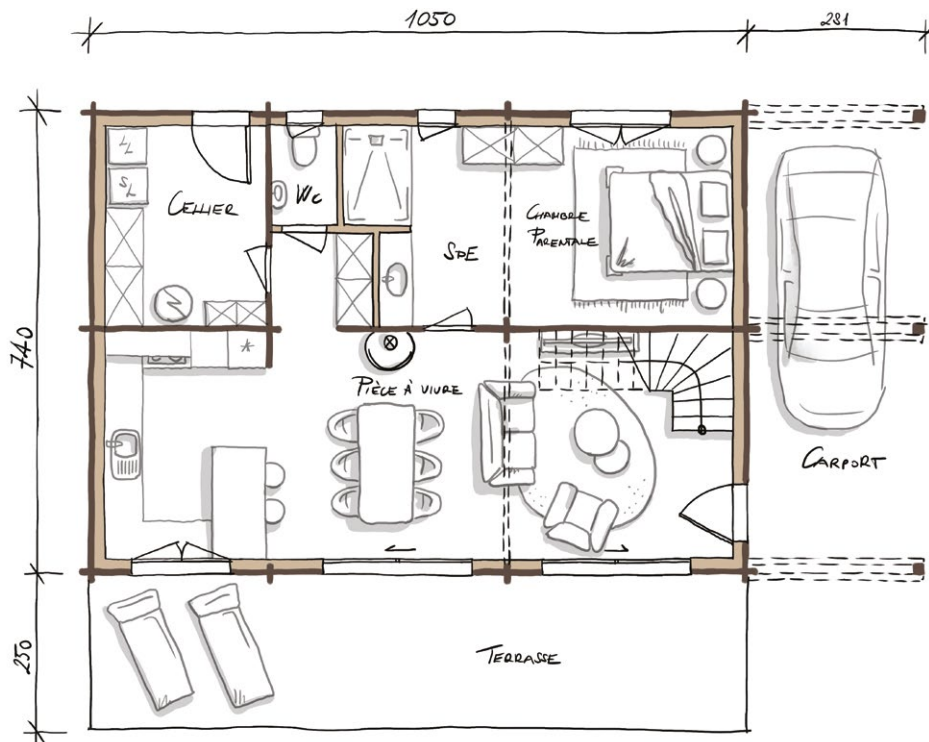
- Chalet en madriers de 70 mm d'épaisseur
- Menuiseries bois-aluminium
- Livré en kit, auto-construction

Chaque pièce est numérotée, notice de montage pour assembler les pièces dans le bon ordre, madriers rainurés pour emboîtement les uns avec les autres. Rapidité de montage.

Présence d'une assistance sur place durant quelques jours afin de montrer les étapes clés.

Toiture tuiles, les chevrons restent apparents, à l'intérieur comme à l'extérieur. Isolation par l'extérieur, en sarking.

Collection Signature, collection entre tradition et modernité, caractérisée notamment par la présence d'ouvertures en trapèzes.



Fiche technique

Type de charpente, essence de bois : charpente chevrons apparents

Essence de bois de la structure : épicéa français

Isolation

murs : laine minérale

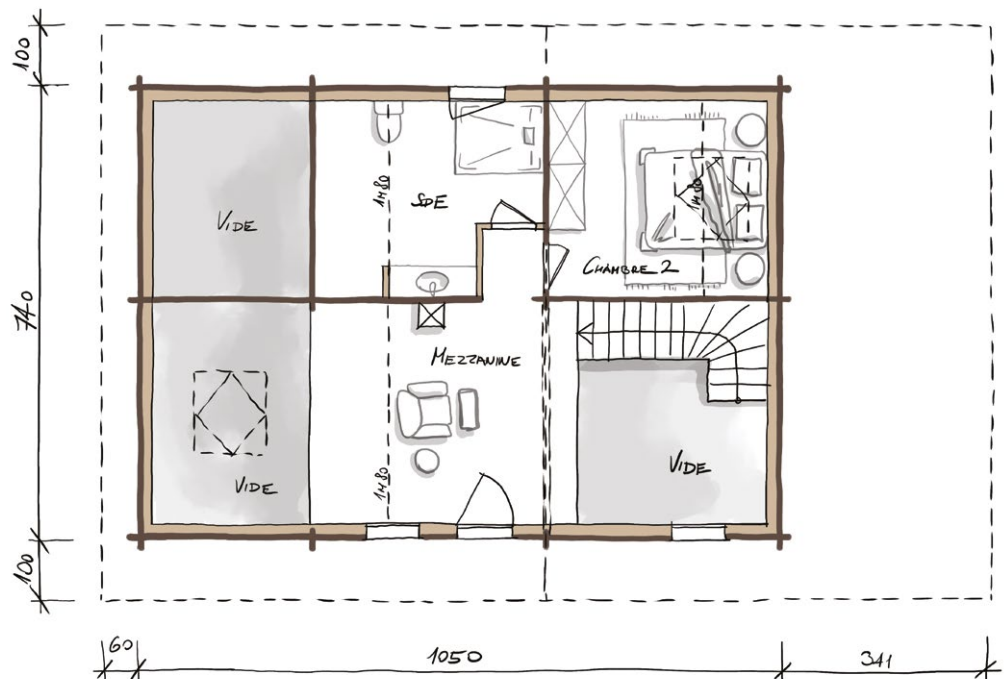
toiture : isolation phonique + polyuréthane

Plancher intermédiaire : laine minérale

Menuiseries : menuiseries bois-alu

Bardage : madriers de 70 mm d'épaisseur

Surface de la maison : environ 95 m² habitables



MAISONS BOOA



UNE MAISON À OSSATURE BOIS

hors-norme

Photos : © Franck PAUBEL pour booa



C'est au cœur de la campagne haut-rhinoise, qu'Émeline et Damien ont décidé de poser leurs valises.

Parents de deux petites filles, ils souhaitent construire un lieu de vie où petits et grands pourraient profiter pleinement de chaque moment.

La première étape était de trouver un terrain, « une partie assez longue » confirme Damien.

Armés de beaucoup de patience, ils ont enfin trouvé leur « perle rare » comme ils l'appellent. Ensuite il fallait trouver le constructeur qui pourrait « construire la maison de nos rêves, sur notre terrain ». Pari réussi avec [booa](#) !

Émeline et Damien avait un projet de construction tout réfléchi, avec un attrait pour l'écologie, c'est tout naturellement qu'ils se sont tournés vers une maison à ossature bois.



« Quand nous avons eu ce projet de construction, nous voulions dans un premier temps un endroit calme, à la campagne. Mais nous désirions également prendre en compte l'aspect écologique. C'est pour cela que nous nous sommes tournés vers la construction d'une maison à ossature bois. Dans cette optique, nous avons installé une cuve de récupération d'eau de pluie de 10 m³ enterrée, qui est alimentée par tous les systèmes de gouttières et d'évacuation de la maison.





RENCONTRE AVEC UNE MAISON BOOA SUR MESURE.



Elle nous permet d'arroser le jardin, la pelouse sans utiliser l'eau du réseau. Nous avons également le souhait d'avoir une toiture végétalisée. Les extérieurs de la maison attirent les abeilles, ce qui permet une pollinisation du jardin mais également d'avoir un petit écosystème sur les toits » explique Émeline.





RENCONTRE AVEC UNE MAISON BOOA SUR MESURE.

Pour les plans, là encore ils avaient pensé à tout, « nous sommes venus avec les plans extérieurs de la maison, en revanche, [booa](#) a été d'une grande aide pour l'aménagement intérieur et la partie structurelle de la maison ». Pour Damien, cet accompagnement est très important lors de la construction d'une maison. Aujourd'hui toute la famille est pleinement satisfaite de sa maison de 193 m². Le mot de la fin revient à Damien « nous sommes vraiment contents, ce n'est que du positif ».



TRADITION BOIS

GUILLAUMIE



Le
spécialiste
de la construction
ossature
bois



Fabricant de
murs ossature bois
charpente traditionnelle,
lamellé-collé, CLT,
murs avec isolation paille.



Maisons à haute performance énergétique

14 ZA du Tourneris · 31470 Bonrepos-sur-Aussonnelle
Tél. : 05 61 08 60 54 • contact@tradition-bois.fr

www.tradition-bois.fr



MAISONS-BOIS.COM



**Vous êtes à la recherche d'inspiration,
decouvrez des milliers d'exemples de maisons en bois !
Besoin d'un devis pour votre maison en bois ?
Un seul site internet :**

www.maisons-bois.com



**Pour les particuliers : Demandez un devis aux constructeurs !
Pour les professionnels : Répondez aux demandes de devis !**



40
A N S

MYOTTE-DUQUET

Habitat[s] de caractère



Constructeur d'habitations de caractères

Maison en bois design et contemporaine
Extension-surélévation
Bâtiment à structure bois
Rénovation / réhabilitation

Contrat de Construction de Maison Individuelle (CCMI) à travers une coopérative d'artisans CCB adhérente à la Fédération Nationale des Artisans Constructeurs (FFACB)



10 route du Luisans - 25390 Fournets-Luisans - Tél. 03 81 43 56 51

www.myotteduquet.com

Plus de 40 ans sur le marché de la construction bois

PREMIÈRE MAISON ISOLÉE EN PAILLE HACHÉE *pour Guillaume Construction Bois*

Après la fabrication de menuiseries bois, de murs ossature bois et de charpente, [Guillaume Construction Bois](#) lance la fabrication de la première maison en bois avec un nouvel isolant : la paille hachée.



Guillaume Construction Bois, toujours en pleine phase d'investissement, avec le rachat en 2023 d'un constructeur de maisons bois sur Toulouse et l'acquisition d'un nouveau centre de taille pour l'usine de Limoges en 2022, lance en 2024 les maisons en bois isolées à base de paille hachée.

Rétrospective :

1949 : Création, à Aix-sur-Vienne près de Limoges, de l'entreprise Guillaume, spécialisée dans la menuiserie bois. Cette activité est toujours d'actualité en mars 2024 et continue de progresser.

1980 : La société ajoute la fabrication et la pose de charpente et de maisons ossature bois à son activité. Taille de charpente traditionnelle, lamellé-collé, CLT et fabrication de murs bois.

2020 : Début de la préfabrication pour la réalisation de bâtiments tertiaires professionnels et publics. Très belle croissance

sur ce domaine d'activité en 2023 avec la réalisation de plusieurs écoles en ossature bois, de très grands bâtiments privés et de grandes surfaces alimentaires.

2022 : Acquisition d'un nouveau centre d'usinage pour développer la construction hors site.

2023 : Acquisition du constructeur bois Tradition Bois, reconnu dans toute l'Occitanie et la Nouvelle-Aquitaine pour la fabrication et la pose de maisons ultra design en bois. Reprise de l'entreprise Guillaume Construction Bois par son directeur financier et commercial, Fabien Gaumy. Mise en place d'une nouvelle charte graphique pour chaque entité, nouveaux logos, nouveaux sites internet,...

2024 : Les nouveaux bâtiments tertiaires et publics sont désormais ajoutés au répertoire de la société récemment acquise. Tradition Bois, spécialisée dans la construction de nombreux bâtiments en bois, intensifie ses efforts et se structure pour stimuler cette activité.

PREMIÈRE MAISON ISOLÉE EN PAILLE HACHÉE POUR GUILLAUMIE CONSTRUCTION BOIS

Fabrication en cours de la première maison Guillaume Construction Bois qui aura dans ses murs le nouvel isolant à très fort potentiel : la paille hachée. Cette initiative marque une nouvelle étape pour l'entreprise, qui, après avoir réalisé plusieurs constructions avec une isolation en bottes de paille, intègre désormais la paille hachée dans ses isolants.

Guillaumie Construction Bois, une polyvalence qui lui permet de passer les époques et les crises du bâtiment avec un peu plus de sérénité que les entreprises mono-produit.

Plusieurs flèches à l'arc de Guillaumie Construction Bois :

- Fabricant de FOB (Façade en ossature bois) qui permet à l'entreprise d'intervenir sur des bâtiments anciens pour leur apporter une nouvelle isolation et un nouvel esthétique extérieur.



- Fabricant de murs ossature bois pour les bâtiments publics et privés



PREMIÈRE MAISON ISOLÉE EN PAILLE HACHÉE POUR GUILLAUMIE CONSTRUCTION BOIS

- Fabricant de menuiseries bois avec robots de finition



- Constructeur de maisons en bois avec contrat CCMI



- Conception, taille et pose de charpente en lamellé collé, CLT et traditionnelle



- Fabrication de murs isolés en bottes de paille et dorénavant en paille hachée (paille de blé), celle-ci sera insufflée comme pour la ouate de cellulose entre autres.



CONCEPTEUR, FABRICANT,
CONSTRUCTEUR,
DE BÂTIMENTS BOIS ET
STRUCTURES BOIS



GUILLAUMIE
CONSTRUCTION BOIS

AU CŒUR
de vos
PROJETS

- Site de production de 5 500 m²
- 3 centres d'usage numériques grande taille
- 1 chaîne d'assemblage dernière génération
- 1 atelier de peinture...

MURS
OSSATURE BOIS
CHARPENTES
MENUISERIES BOIS
MAISONS BOIS
AMÉNAGEMENTS
EXTÉRIEURS



Guillaumie Construction Bois

Le Moulin Cheyrour
87700 AIXE-SUR-VIENNE
05 55 70 21 61



guillaumie.com

STUDIO MYKUB à *Chatillon-sur-cher*

Prix : **56 150 €** - Photographe : **Digitalgate**

Constructeur : [MyKub](#)



Les coûts comprennent :

Terrain, frais de notaire, viabilisation, les réseaux et chemin d'accès et stationnement avec borne de recharge, la construction avec terrasse jusqu'à son accessoirisation (ustensiles de cuisines,...), le contrat d'entretien du bardage sur 9 ans.

**144 287 € tout inclus
(montant du prêt)**

Revenus net annoncé hors ventes additionnelles 1586 €/mois (13,19%), frais de gestion locative et taxes inclus (hors impôts).

Le projet est situé à 15 min du Zoo de Beauval (2 millions de visiteurs par an).

Logement en location depuis le 1^{er} décembre 2023. Nous sommes hors saison, les revenus du mois de février sont déjà à 1255 € net (frais de gestion et consommation déduites).





Fiche technique

Type de charpente, essence de bois : douglas

Essence de bois de la structure : douglas

Origine du bois : France

Isolation

murs : laine de bois

toiture : laine de verre

Sols : laine de verre

Chauffage : PAC air/air

VMC : Atlantic

Menuiseries : Alu, Sté Dal Alu

Bardage : douglas faux claire-voie

UN ÉCRIN ÉCOLOGIQUE AU CŒUR DE LA NATURE

UN ÉCRIN ÉCOLOGIQUE *au Cœur de la Nature*

Prix : 223 389 € - Surface : 124 m² - Photographe : Ami Bois
Constructeur : [Ami Bois](#)



Située à Hourtin, cette maison en bois lovée entre les pins maritimes et les vagues de l'Atlantique, est bien plus qu'une simple habitation. C'est un hymne à la vie en harmonie avec l'environnement, une symphonie de formes et de couleurs. Suivez-nous dans cette visite guidée où chaque détail a été pensé avec soin.

La porte s'ouvre sur un vaste espace où les murs se retirent humblement. Directement projeté à l'intérieur de ce sanctuaire de villégiature, l'occupant se voit accueillir par un large salon-séjour, entièrement décroissonné et baigné de lumière. C'est ainsi plus de 50 m² qui s'offre au visiteur et lui propose un confortable coin jour constitué d'une élégante cuisine ouverte, de l'espace salon et salle à manger, le tout rehausser par un petit cellier, discret mais fonctionnel, niché près de la cuisine. Tout est à portée de main, sans encombrer ce bel espace de vie totalement ouvert et propice à de beaux instants de partage.





L'élégante cuisine ouverte est un élément marquant du coin jour. Les grands plans de travail s'étirent le long du mur. Tels des autels gourmands invitant à la convivialité, ils offrent de généreux espaces pour la préparation des repas. Surplombant ces-derniers, des fenêtres encadrent la vue sur le jardin, tandis que dans le prolongement, une large baie-vitrée donne accès à la terrasse. Entièrement en bois, et épousant parfaitement la forme de cette maison en L, elle offre un point de vue privilégié sur la nature environnante omniprésente. Trois généreuses baies vitrées s'ouvrent sur cette terrasse, favorisant ainsi une

circulation fluide entre l'intérieur et l'extérieur. On peut s'y prélasser, profiter du soleil ou simplement contempler le paysage. C'est un espace où les envies des occupants se mêlent à la douceur du bois et à la beauté de la nature.

Mais revenons à l'intérieur, voulez-vous ? De retour au cœur de la maison, le salon et la salle à manger se fondent en un seul et même espace. Les hauts plafonds et la charpente traditionnelle apparente créent une atmosphère chaleureuse. Ici, pas de cloisonnement inutile, juste des espaces qui se répendent



en écho. La lumière naturelle danse d'un bout à l'autre de la pièce, créant une symphonie de clarté. On s'y voit déjà ! Les repas se prolongent en douceur, les conversations s'étirent jusqu'au crépuscule....

Il est temps de passer au coin nuit, n'est-ce pas ? Dans la continuité de la salle à manger, on découvre pas moins de quatre chambres confortables et douillettes, qui s'encastrent parfaitement dans la base du « L ». Chacune d'elles a sa personnalité : la plus grande, accessible aux personnes à mobilité réduite, offre une vue imprenable sur le sous-bois et ses alentours. Les autres chambres, d'une superficie de 10 à 11 m², sont de véritables cocons de repos. L'une d'entre elles a d'ailleurs été spécifiquement pensée pour tranquillité des plus grands : accès direct à la terrasse et salle d'eau intégrée, voilà un endroit dont les occupants n'auront plus envie de sortir.

En parallèle de cette agréable salle d'eau privative, on en trouve une seconde, judicieusement placée entre les trois chambres. Plus grande que celle de la suite parentale, elle est équipée d'une double vasque, idéale pour les grandes familles ou les matins pressés, et comprend un wc et une douche à l'italienne. Accolé à cette pièce, on découvre un wc séparé, accessible et conforme aux normes PMR. Un ajout pratique, qui permet de profiter d'un confort supplémentaire.

Cette maison en bois est le résultat d'un projet ambitieux et créatif, qui reflète la personnalité et les valeurs de ses propriétaires. Chaque mètre carré respire, chaque recoin murmure des secrets. Elle allie esthétique et fonctionnalité, confort et écologie, originalité et simplicité. Un véritable refuge où l'âme se repose et où le cœur s'épanouit.

Fiche technique

Essence de bois de la structure : épicéa

Origine du bois : France

Isolation : laine minérale 145 mm, avec pare-pluie et pare-vent avec liteaux.

- murs : Panneaux longs ossature 145 mm avec entraxe de 600 mm

- toiture : Fermettes industrialisées bois résineux + charpente traditionnelle en bois + Couverture réalisée en tuiles terre + Écran de sous toiture

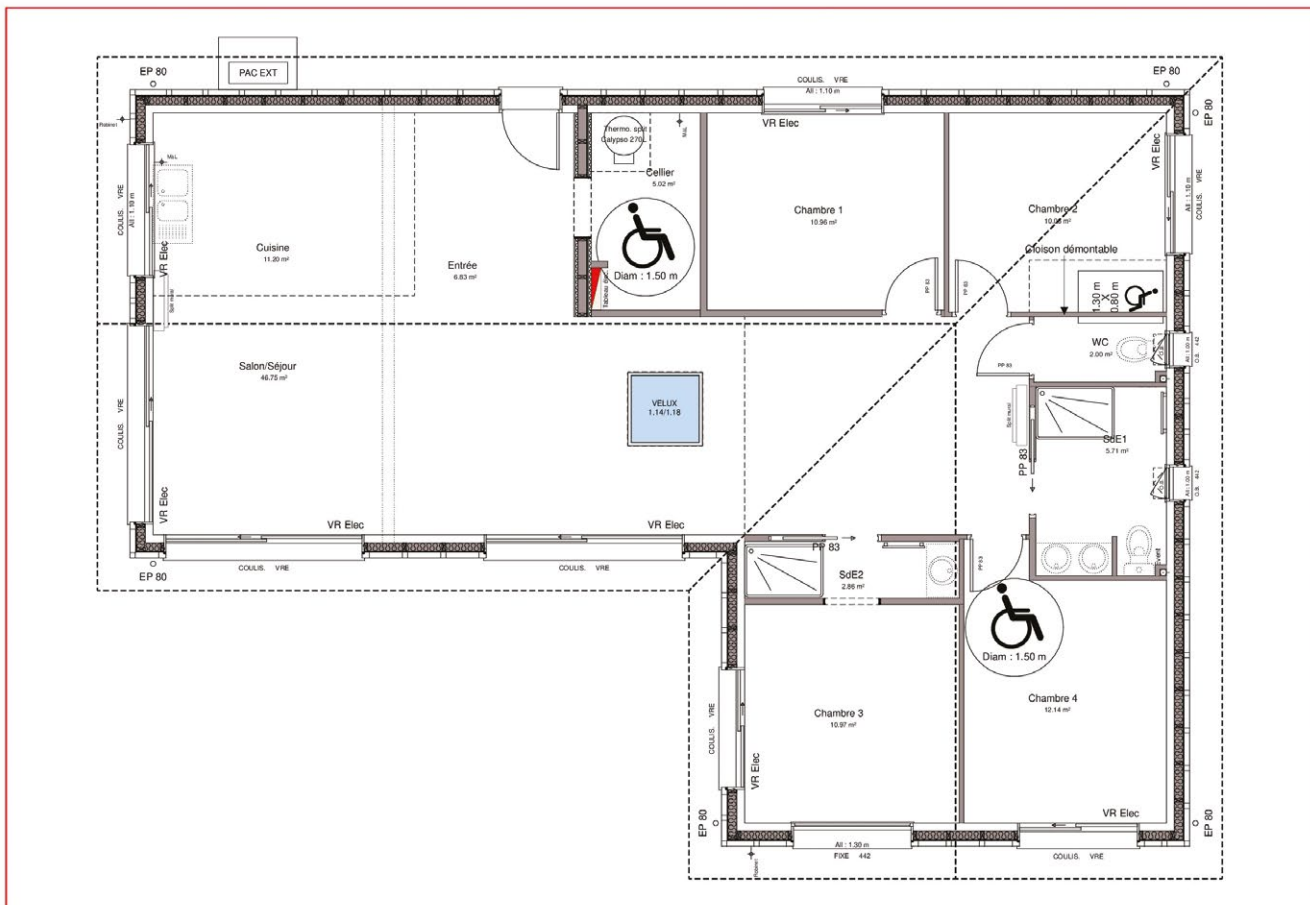
- sol : Plancher technique bois, finition en panneaux de particules ou similaire en 22 mm

Chauffage : Système thermodynamique non réversible pompe à chaleur Air/Air type split-système

VMC : Ventilation de type mécanique contrôlée simple flux, type Hygrocosy BC de chez [ATLANTIC](#)

Menuiseries : Baies et fenêtres coulissantes en Aluminium monocoloration gris, certifiée QUALICOAT

Bardage : Douglas traité autoclave marron CL 3 posé verticalement, type ADDAGIO de chez [PIVETEAU](#)





**Vous avez grandi,
vos projets aussi**

CONSTRUCTION | EXTENSION | RENOVATION



**RETROUVEZ TOUTES NOS AGENCES SUR
www.ami-bois.fr**

**AMI
BOIS**

Construire en bois pour longtemps

MAISON D'ARCHITECTE à Epinal (88)

Prix : 450 000 € - Surface : 170 m² SHON - Photographe : **Maisons SOCOPA**
Architecte : **Colin Régis architecte DPLG** - Constructeur : **Maisons SOCOPA**



« **P**erchée majestueusement sur les hauteurs d'Epinal, au cœur des Vosges, cette résidence d'architecte offre une alliance parfaite entre esthétique, fonctionnalité et confort. Cette demeure de 170 m² s'étend sur trois niveaux et a su parfaitement s'adapter au terrain qui était légèrement en pente.

Au sous-sol, une buanderie jouxte un vaste garage de 40 m², complétant ainsi les commodités de cette luxueuse habitation.

Le rez-de-chaussée accueille une chambre d'amis entièrement équipée, une somptueuse suite parentale donnant sur un patio, et un vaste espace de vie baigné de lumière d'environ 60 m². Les heureux propriétaires pourront savourer leur petit-déjeuner sur la terrasse sur pilotis, orientée à l'Est, ou se détendre dans l'intimité de leur patio, exposé au Sud.





Et ce n'est pas tout : une terrasse sur le toit, tournée vers l'Ouest, offre une vue imprenable sur Epinal, ajoutant une touche de prestige supplémentaire à cette demeure d'exception. Les enfants ne sont pas en reste, avec deux chambres et un espace mezzanine à l'étage.

Conçue avec une ossature bois de 200 mm, cette maison se distingue par son isolation en laine de bois, aussi bien dans les murs extérieurs que dans la charpente. « Sa haute performance énergétique » permet une protection contre le froid mais aussi contre les chaleurs estivales. Son extérieur se pare d'un mélange harmonieux d'enduit blanc cassé, de bardage pré-grisé en pin éco thermo et de plaques en composite, signature distinctive des réalisations de Maisons SOCOPA.

À l'intérieur, le raffinement est de mise avec un plancher en contrecollé, une VMC double flux, un majestueux escalier en chêne massif et des menuiseries en aluminium, offrant ainsi un confort de haut standing à ses occupants.

Tout cela, conçu pour combler de bonheur nos précieux clients, qui trouveront ici, bien plus qu'une simple maison : « un véritable havre de paix et de confort. »





Fiche technique

Type de charpente, essence de bois : Ossature bois de 200 mm

Essence de bois de la structure : sapin

Isolation

murs : Laine de bois de 200 mm

toiture : Laine de bois de 300 mm

Sols : Mousse de 11,5 cm

Plancher intermédiaire : 200 mm en laine de roche + Ferma-cell de 30 mm

Chauffage : PAC air/eau

VMC : [BRINKS](#) Double flux

Menuiseries : Aluminium [K-LINE](#)

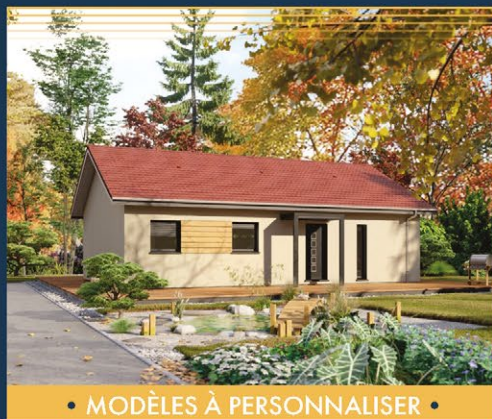
Bardage : Bois grisé, enduit type STO et plaque en composite



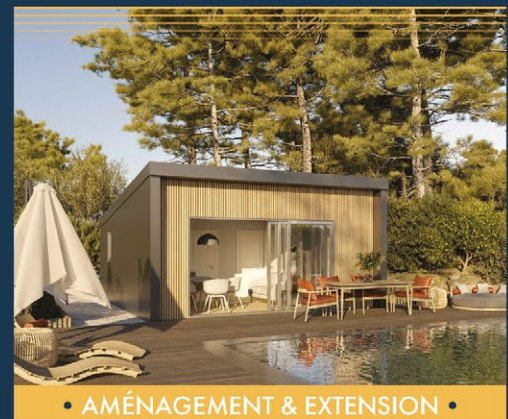
Un projet de construction écoresponsable en tête ?



• MAISONS CONÇUES SUR MESURE •



• MODÈLES À PERSONNALISER •



• AMÉNAGEMENT & EXTENSION •

Concevons ensemble votre habitat à la carte :

Style architectural, performance énergétique, niveau de finitions, technologies intelligentes...

Contactez-nous pour étudier
votre projet de construction !



Meurthe-et-Moselle & Vosges
Agence de VAGNEY
+33 (0)3 59 28 37 35

Savoie & Haute-Savoie
Agence de VIVIERS-DU-LAC
+33 (0)4 82 29 54 60

REFUGE

du Vercors

Prix : 250 000 € - Surface : 130 m² - Photographe : **Dupond Brailon Architectes**
 Architecte : **Dupond Brailon Architectes** - www.dba.archi - Lieu : **Massif du Vercors**



Un site qui ne pouvait pas tomber dans l'oubli !

Construire, c'est s'inscrire dans l'environnement.

L'emplacement est un ancien hameau, sur le point de disparaître. Parmi une dizaine de bâtiments à l'origine, seule une ruine prête à s'effondrer subsistait. Ce lieu historique, qui fut un point de ralliement de la résistance en 1944, ne pouvait être oublié. Notre projet architectural a permis la préservation de ce hameau.

Le défi de ce chantier résidait dans la construction sur un terrain difficile d'accès et dans un laps de temps très restreint. En effet, le site n'était accessible que par un sentier de randonnée pendant la période estivale. Nous avons entamé les travaux dès le dégel d'avril pour les achever avant l'arrivée des premières neiges en octobre, soit 6 mois d'exécution. Ce projet a néces-



Avant projet



sité la mise en place de solutions techniques permettant une autonomie sur ce site isolé : collecte des eaux de pluie pour les besoins sanitaires, stockage de l'énergie solaire, chauffage solaire, ainsi que l'utilisation d'un poêle à bois.

Principes composants

le programme

Dessiner, c'est exprimer des idées.

Sur le plan technique, le chantier requiert une rénovation importante en site isolé. Il était donc crucial que le projet conserve son indépendance énergétique. En matière d'aménagement spatial, l'objectif était de concevoir un espace pour accueillir de 8 à 12 personnes en toutes saisons. Quant à l'emplacement, le Maître d'Ouvrage voulait maintenir son isolement en limitant les activités aux besoins fondamentaux.

Idées fortes et ses principales déclinaisons

Rénover, c'est dialoguer avec le passé.

Ce projet conjugue le passé et le futur. Notre métier d'architecte s'appuie sur un savoir ancestral pour imaginer l'avenir.

Dans cette même analogie, ce bâtiment s'ancre sur un socle d'une architecture vernaculaire, protégé à présent par une toiture contemporaine. Cette dernière assure non seulement une



REFUGE DU VERCORS

source d'énergie unique grâce à la récupération de l'eau de pluie et de l'énergie solaire, mais elle témoigne également de l'évolution de notre savoir-faire architectural.

L'exploitation de ce refuge vise à réduire au minimum les émissions d'énergie. En effet, la meilleure énergie est celle que l'on ne consomme pas. Pour notre cabinet d'architectes, cette construction représente une solution extrêmement intéressante pour se libérer de la volatilité du marché énergétique. Nous sommes déterminés à développer cette compétence afin de proposer des solutions simples et abordables.

Rénover, c'est aussi adopter une démarche durable.

Une approche de la construction durable consiste à rénover les bâtiments existants plutôt qu'à démolir pour construire du neuf. L'exercice de démolition est plus simple et souvent plus rentable, néanmoins beaucoup plus énergivore. Dans ce projet, nous avons travaillé pour conserver les murs qui ont résisté au temps. Les m² les plus durables sont les existants.

Bâtir, c'est cabaner.

L'acte de bâtir trouve ses origines dans la cabane. Souvent perchée, elle permet à l'Homme de sortir de sa grotte pour aller explorer et chasser.

La cabane nous rattache aussi à notre enfance, à cette sensation de cocon protecteur. Elle est un petit abri, une enveloppe protectrice, un intérieur rassurant. Elle représente un point de vue, une intervention, un équilibre, un refuge. Dans la conception du projet, nous souhaitons renouer avec cette sensation.







La qualité de la relation entre le maître d'ouvrage et l'architecte, une évidence.

Tout comme l'architecture, la relation de confiance résulte d'une construction de la confiance.

La qualité architecturale dépend donc d'une relation complice entre le maître d'ouvrage et le maître d'œuvre.

Ici, l'édification s'est faite dans cette atmosphère, de la conception à la réalisation. Le projet a suscité un réel engouement chez tous les acteurs : élus, entreprises, artisans, ouvriers, apprentis, MOA...

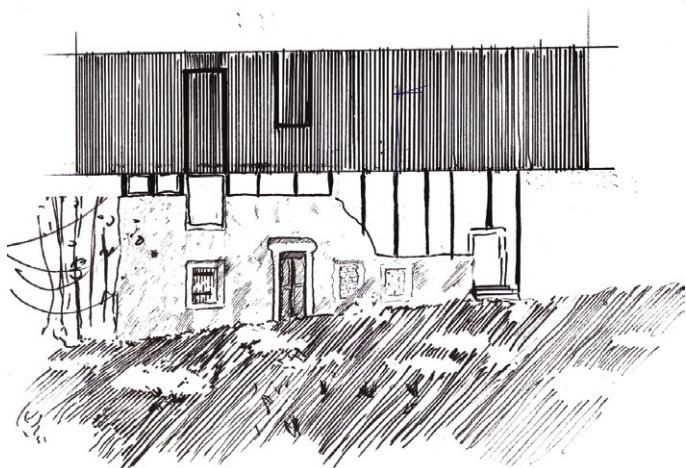
Systeme de construction et matériaux utilisés

En zone sismique 4, nous avons travaillé à renforcer l'édifice existant par un chaînage périphérique et une dalle de compression.

Sur ce socle stable, nous avons déposé une toiture en charpente traditionnelle. Pour le bois de cette charpente, nous avons fait appel à une production locale de Douglas.

Nous privilégions systématiquement les circuits courts pour tous nos projets d'architecture

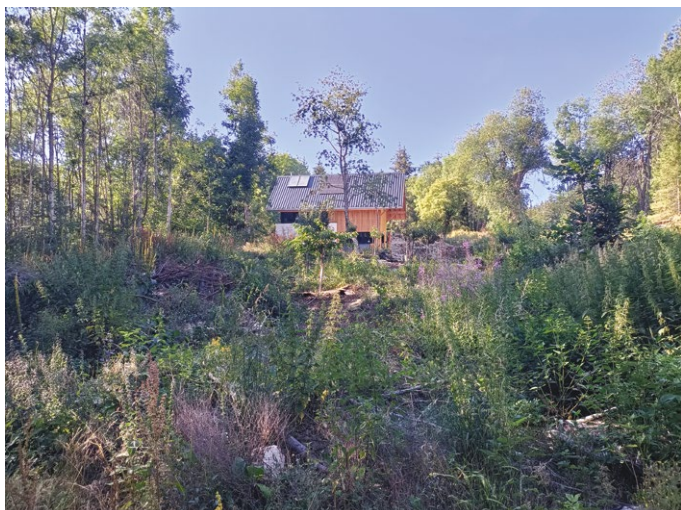
Ce projet est également une réflexion sur le réemploi des matériaux. Nous avons réutilisé le peu de matériaux de démolition dans différents postes (remblayage, récupération du bois de



charpente pour le poêle, récupération des chutes de matériaux...). En site isolé, le recyclage est un point important pour éviter les allers-retours.

Grâce à une conception architecturale approfondie et à une réalisation de qualité, cette construction a été conçue pour résister à l'épreuve du temps. De notre point de vue, une démarche durable passe par la capacité de l'édifice à durer dans le temps.

Cet édifice, fruit d'une conception architecturale rigoureuse et d'une mise en oeuvre de qualité, incarne notre engagement en faveur de la durabilité. Nous sommes convaincus qu'une réelle implication dans cette démarche se traduit par la capacité de l'édifice à perdurer dans le temps.



Fiche technique

Type de charpente, essence de bois : traditionnel en douglas

Volume de bois utilisé (en m³) : 25

Origine du bois : Vercors

Chauffage : poêle à bois canadien

Menuiseries : alu

Bardage : bardage 4x4 douglas

CHALET

du Lac des Rouges-Truites



Prix : 630 000 € - Surface : 198 m² de surface de plancher - Photographe : **Studio Schoolmasters**
Architecte : **Hervé Monney** - Constructeur : [CCB/MYOTTE-DUQUET](#)

La tendance vers une construction plus écologique et durable s'intensifie, et les maisons à ossature bois émergent comme une solution de choix pour les personnes soucieuses de l'environnement tout en recherchant le confort et la qualité de vie. Dans ce contexte, notre coopérative de construction bois, CCB, propose une maison à ossature bois commercialisée sous CCMI (Contrat de Construction de Maison Individuelle) qui est obligatoire en France pour tous les constructeurs, offrant une assurance dommage-ouvrage ainsi que des garanties de livraison et d'achèvement. Même en cas de défaillance de l'entreprise vous êtes certain que votre maison sera terminée.





Notre prestation se distingue par son caractère complet, englobant toutes les étapes, de la conception à la livraison. Nous accompagnons nos clients à travers chaque phase du projet, depuis l'élaboration du dossier de permis de construire jusqu'à la sélection minutieuse des artisans, le suivi de chantier et l'accompagnement dans le choix des matériaux.

L'un des points forts de notre offre réside dans la possibilité de personnaliser chaque aspect de la maison selon les préférences et les besoins individuels. Avec une ossature bois, la flexibilité architecturale est presque illimitée, permettant de créer des espaces uniques et fonctionnels. Dans le cadre de notre contrat CCMI, nous proposons notamment pour cette maison, un sous-sol complet comprenant des pièces à vivre telles qu'un local technique, une salle-de-bains, une chambre, ainsi qu'un espace détente équipé d'un sauna/spa et d'un bureau.

Descriptif	PRIX TTC
TERRASSEMENT, VRD, GROS ŒUVRE	180 000 €
OSSATURE, CHARPENTE	70 000 €
COUVERTURE ET ZINGUERIE	70 000 €
ISOLATION	30 000 €
MENUISERIES EXTÉRIEURES	80 000 €
BARDAGE	40 000 €
MENUISERIES INTÉRIEURES	20 000 €
CLOISONS ET PAREMENTS INTÉRIEURS	40 000 €
ÉLECTRICITÉ	15 000 €
PLOMBERIE, SANITAIRES	30 000 €
CHAUFFAGE, VENTILATION	30 000 €
CHAPE, SOLS	15 000 €
SERRURERIE	10 000 €

Total TTC

630 000 €





Au rez-de-chaussée, la maison offre un agencement pratique et confortable, avec un garage double pour le stationnement des véhicules, un hall/dégagement accueillant, des toilettes, une cuisine équipée avec cellier attenant, ainsi qu'un vaste salon/séjour offrant un espace de vie convivial et lumineux. Une première chambre avec salle d'eau attenante complète harmonieusement cet étage, offrant confort et intimité.

Outre son esthétique chaleureuse et contemporaine, la maison à ossature bois présente de nombreux avantages, notamment en termes d'efficacité énergétique et de confort thermique. Grâce à l'excellente isolation naturelle du bois, les besoins en chauffage sont réduits, ce qui se traduit par des économies d'énergie substantielles à long terme.

Cette maison à ossature bois au Lac des Rouges-truites, proposée dans le cadre d'un contrat CCMI, représente bien plus qu'une simple habitation. C'est un véritable projet de vie, conçu avec soin et expertise pour répondre aux attentes les plus exigeantes en termes de qualité, de durabilité et de confort. Avec notre coopérative CCB, chaque client peut envisager la construction de sa maison avec confiance, sachant qu'il bénéficie d'un accompagnement complet et de garanties solides tout au long du processus.

Fiche technique

Type de charpente : Lamellé-collé GL 24

Essence de bois de la structure : Épicéa

Volume de bois utilisé (en m³) : 50

Origine du bois : Allemagne / France

Isolation

Murs : Laine minérale [KNAUF TP138](#) 160 mm + fibre de bois [BEST WOOD SCHNEIDER](#) 60 mm

Toiture : SAPISOL S186 phonique + fibre de bois BEST WOOD SCHNEIDER 60 mm

Sols : Mousse PU 100 mm

Chauffage : [PAC VIESSMANN VITOCAL 222-S](#) 8 kW

VMC : [HELIOS](#) Hygro B

Menuiseries : [INTERNORM](#) KF410 PVC/ALU triple vitrage

Bardage : Mélèze saturé incolore + bac acier métallique



A propos de notre coopérative CCB

L'histoire de notre coopérative, CCB, trouve ses racines dans la vision partagée de Grégory Myotte-Duquet et de ses collègues, qui ont compris dès la fin de l'année 2007 qu'en s'unissant, ils renforçaient considérablement leur potentiel. En créant une coopérative d'artisans, ils ont appliqué avec succès le principe fondamental selon lequel l'union fait la force.

Aujourd'hui, CCB regroupe une dizaine d'artisans ainsi que des conducteurs de travaux, formant une équipe cohérente et complémentaire. Cette synergie nous permet de proposer à nos clients une offre complète et clé en main, parfaitement coordonnée et exempte de surprises, que ce soit dans le cadre de contrats de travaux (bâtiments, extensions) ou de Contrats de Construction de Maison Individuelle (CCMI).

En tant que membre de la Fédération Française des Artisans Coopérateurs du Bâtiment (FFACB), CCB est en mesure de

proposer à ses clients le Contrat de Construction de Maison Individuelle, assorti de toutes les assurances et garanties indispensables. Ces garanties incluent notamment la garantie de livraison à prix et délai convenus, la garantie de remboursement des avances en cas de résiliation du contrat, ainsi que l'assurance Dommage-Ouvrage, offrant à nos clients une tranquillité d'esprit absolue.

Fort d'une expérience enrichissante, avec plus de 150 maisons uniques et une cinquantaine d'extensions sur-mesure réalisées de A à Z, CCB incarne une «autre vision de l'habitat». Cette vision repose sur des valeurs profondément ancrées telles que l'écoute, la transparence, la proximité, le conseil, l'expertise et la co-construction du projet. Grégory Myotte-Duquet, membre du conseil d'administration de la FFACB depuis 2010, contribue activement à cette démarche collective.

L'ÉDUCATION FAIT LE CHOIX DE LA PERFORMANCE ÉNERGÉTIQUE

avec Misapor et les architectes Jean Michel Lhomme & Jonathan Sanchez.

Dans le paysage pittoresque formé par les communes de OUHANS, SAINT GORGON, AU-BONNE, et RENEDALE, un projet ambitieux voit le jour en 2011, marquant une étape importante vers une éducation durable et intégrative. Le groupe scolaire de OUHANS, résultat d'une collaboration sans précédent entre ces communes, est une illustration parfaite de ce que l'avenir réserve en termes de bâtiments éducatifs écologiques, économiques en énergie et socialement responsables.



Conception et réalisation

D'une surface de 1286 m², ce projet d'envergure a été conçu pour répondre aux standards passifs, bien qu'il n'ait pas officiellement été certifié comme tel. Cela n'enlève rien à ses performances exceptionnelles en matière d'efficacité énergétique et de confort. Les travaux, débutés en septembre 2012, ont abouti à une livraison du bâtiment en septembre 2013, démontrant une efficacité et une gestion de projet remarquables, avec un coût total des travaux, aménagement extérieur inclus, s'élevant à 1 810 000 € HT.



Innovations et performances énergétiques

Le bâtiment se distingue par sa structure innovante en bois et isolation paille, avec une conductivité thermique (U) de 0.11 W/m².k, et une toiture mixte KLH végétalisée et en zinc, affichant une performance U de 0.12 à 0.13 W/m².k. Ces choix de matériaux contribuent à une isolation exceptionnelle, réduisant considérablement les besoins en chauffage et en énergie. Comme l'a dit quelqu'un « une énergie qu'on ne consomme pas est une énergie économisée »





L'isolant sous radier Misapor a participé à cette performance globale

Le radier, le granulat de verre cellulaire fabriqué par l'entreprise Misapor est un granulat de verre cellulaire qui illustre là encore l'engagement du projet vers des solutions durables et performantes. Avec une conductivité thermique de 0,14 à 0,093W/m².k, cette technologie assure une isolation efficace du sol, éliminant les ponts thermiques et favorisant une haute capacité de drainage, tout en évitant l'humidité ascendante. Cet isolant sous radier est un verre cellulaire issu de bouteilles de verre recyclées. Il est rapide et très simple à mettre en œuvre. Qui dit « gain de temps » sur chantier dit forcément économies significatives sur ce poste.

Les menuiseries en bois alu triple vitrage, fabriquées localement, s'alignent avec la philosophie de durabilité et de soutien à l'économie locale, tout en assurant une isolation thermique et phonique supérieure. La ventilation double flux, asservie en fonction de l'occupation et l'éclairage, adapté selon les besoins, optimisent la qualité de l'air et le confort, tout en minimisant la consommation énergétique.





Performance énergétique et écologique

Le groupe scolaire de OUHANS ne se contente pas de minimiser son empreinte énergétique ; il contribue également à la production d'énergie renouvelable grâce à son installation photovoltaïque, capable de générer 21 Kwh/m²/an. Avec un besoin de chauffage estimé à seulement 14 Kwh/m²/an grâce à l'utilisation de granulés de bois et un besoin en énergie primaire de 45 Kwh/m²/an, le bâtiment établit de nouveaux standards en matière d'efficacité énergétique dans le domaine de la construction scolaire.



Le groupe scolaire de OUHANS est un exemple éloquent de ce que l'innovation, l'engagement environnemental et la collaboration intercommunale peuvent accomplir. Sous la houlette des architectes Jean Michel LHOMMEE et Jonathan SANCHEZ, ce projet ne se limite pas à un simple bâtiment éducatif ; il représente un pas de géant vers la création d'espaces d'apprentissage qui respectent à la fois l'environnement et les besoins futurs des générations d'élèves. En intégrant des solutions durables de pointe, telles que l'isolation Misapor, le bois, la paille, le photovoltaïque et les systèmes de chauffage et d'éclairage avancés, le groupe scolaire de OUHANS se pose comme un modèle pour les futures constructions scolaires, non seulement en France mais aussi à l'échelle internationale.

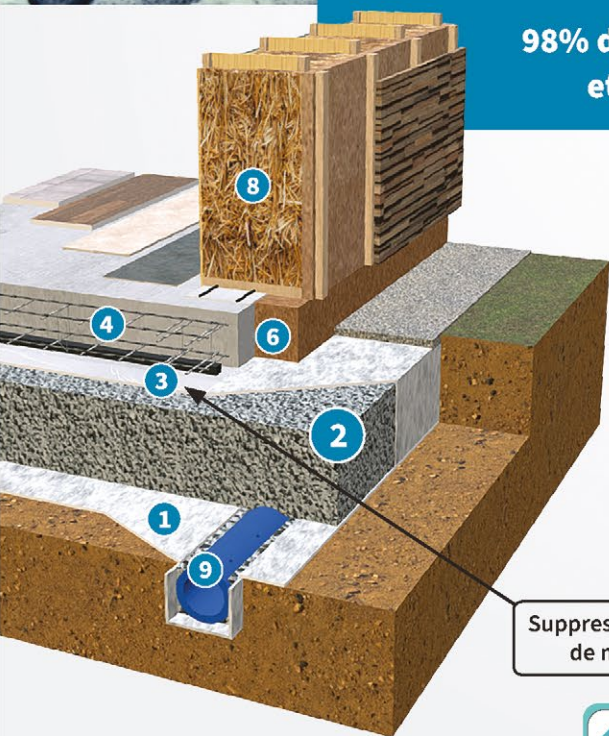




La solution écologique d'isolation sous fondation radier ou sous dalle pour la construction ossature bois



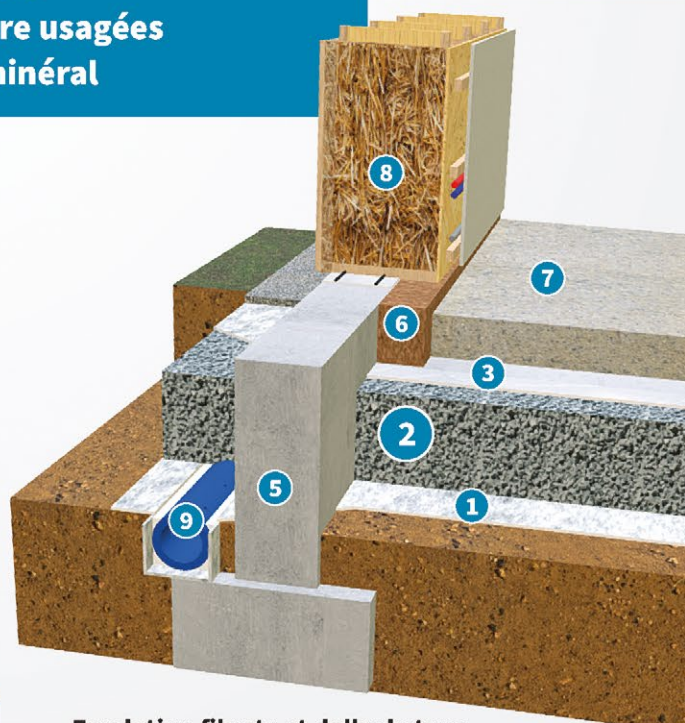
MISAPOR est un **granulat de verre cellulaire** fabriqué à partir de **98% de bouteilles de verre usagées** et **2% d'activateur minéral**



Fondation radier

- 1 - Géotextile
- 2 - MISAPOR
- 3 - Polyane
- 4 - Fondation radier
- 5 - Fondation filante
- 6 - Panneau de liège
- 7 - Dalle béton ou béton de chaux ou béton de terre
- 8 - Ossature bois
- 9 - Réseau de drainage

Suppression de la bêche de mise hors gel



Fondation filante et dalle de type béton ou béton de chaux ou béton de terre

- Durable, inerte, imputrescible et résistant au feu selon la norme A1
- 2 en 1 : couche de forme et isolation
- Suppression des ponts thermiques linéiques du pied de mur
- Ramène de l'inertie dans le bâtiment

- Suppression des remontées capillaires
- Facile et rapide à mettre en œuvre grâce à sa densité de 170 kg/m³
- Solution de protection contre le radon (avec fondation radier)

- Sans COV, pas de relargage
- Faible empreinte carbone
- Revalorisable en cycle de fin de vie
- Préserve nos ressources naturelles

LES TINY HOUSES DE CYME



LES TINY HOUSES DE CYME PETITS ESPACES, GRANDES POSSIBILITÉS !

LES TINY HOUSES DE CYME

Petits espaces, grandes possibilités !

Un ado qui grandit, de la famille ou des amis à héberger le temps d'un week-end, envie de garder ses parents vieillissants près de soi, de se construire un cocon pour les vacances, besoin d'un revenu complémentaire, d'un espace de travail, de sport ou de jeux... beaucoup de français rêvent de cet espace en plus qui pourrait tout changer !

Cyme, spécialiste de la construction modulaire en bois, réalise aujourd'hui leur rêve avec ses Tiny Houses.

Photos : © Atelier CYME 2024

Tiny Desk transformée en salle de sport

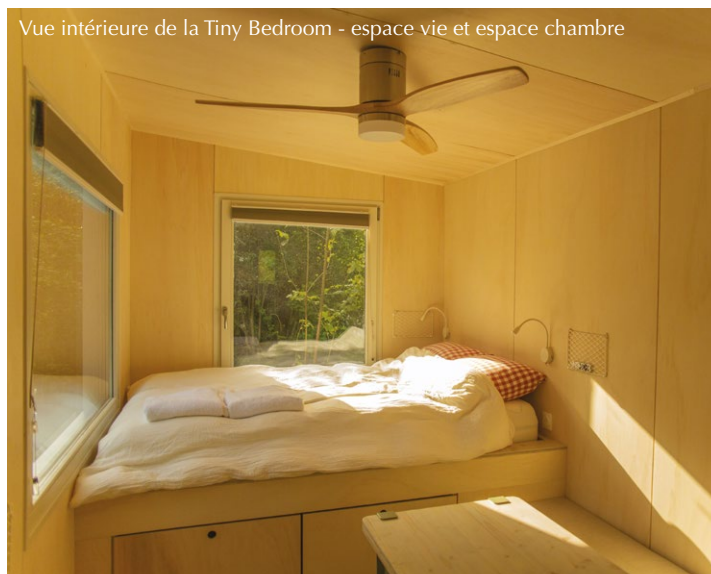


CYME réinvente le logement avec ses Tiny Houses

Concept importé des États-Unis, où elles sont devenues une alternative à la crise du logement, les Tiny Houses se sont durablement installées dans notre paysage. Habitats légers, optimisés et mobiles, elles trouvent chez nous de nombreux usages alternatifs au seul logement.

CYME, qui révolutionne depuis 3 ans déjà la construction modulaire en bois hors site, grâce à son système constructif innovant et breveté, vient accompagner cette révolution avec le lancement d'une gamme de 3 modèles de Tiny House. Celles-ci combinent esthétique, confort, habitabilité et durabilité pour apporter des réponses concrètes aux envies d'espace supplémentaire des Français.

Vue intérieure de la Tiny Bedroom - espace vie et espace chambre



LES TINY HOUSES DE CYME PETITS ESPACES, GRANDES POSSIBILITÉS !



Conçues avec des matériaux biosourcés, dont du bois avertinat issu de forêts durablement gérées, du verre et du métal, ces Tiny Houses sont aussi très économes énergétiquement ; isolées avec de la laine de bois elles favorisent aussi le confort d'été. D'une superficie de 16 à 20 m², pouvant accueillir de 2 à 4 couchages, selon les modèles, ces habitats disposent de grandes ouvertures vitrées, qui offrent une vue imprenable sur l'extérieur, pour une sensation d'espace incomparable.

Leur agencement a été particulièrement bien optimisé pour garantir un maximum d'espace habitable, tout en proposant le confort d'une vraie habitation... Le tout conçu avec une esthétique soignée et pour longtemps, puisque les Tiny Houses résistent parfaitement dans le temps, entre 30 et 50 ans, selon les usages !



Salle-de-bains



Espace chambre lit 140 cm et banquette coffre



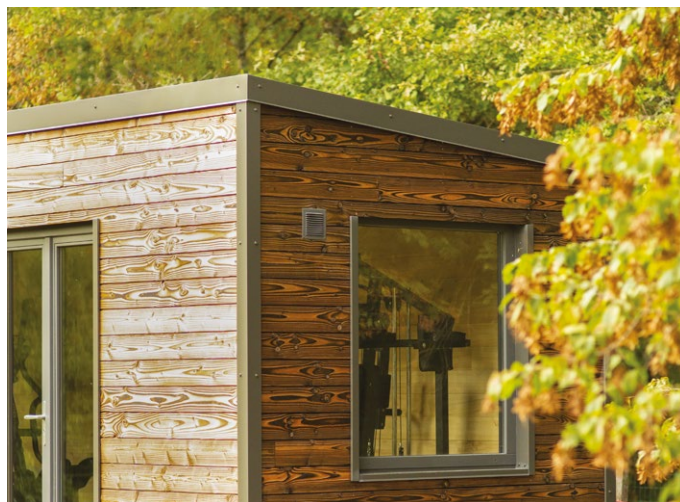
Des espaces réduits, mais des usages infinis

À la fois confortables, pratiques et élégantes, les Tiny Houses de CYME sont proposées dans 3 modèles pour répondre à tous les usages.

La Tiny Home, qui ressemble à une petite maison entièrement équipée avec cuisine, douche, toilettes, table et lit, trouvera sa place dans le jardin pour accueillir un étudiant, mais aussi au bord d'un lac sur un terrain constructible pour servir de résidence secondaire où s'évader le temps d'un week-end ou des vacances. Elle sera aussi utile pour héberger un parent âgé que l'on veut garder près de soi tout en lui offrant un espace bien à lui. Avec ses 2 ou 4 couchages, selon le modèle (mezzanine ou pas), la Tiny Home peut également se transformer en studio pour accueillir des voyageurs en Airbnb et ainsi s'offrir un revenu complémentaire.

La Tiny Bedroom, quant à elle, conçue pour deux personnes, devient la chambre romantique et insolite pour les amis de passage ou celle de l'ado qui veut son espace à lui.

Enfin, la Tiny Desk offre là aussi de multiples possibilités. Offrant un espace libre d'être aménagé selon ses envies, elle se transforme tour à tour en studio d'enregistrement, en salle de sport ou de yoga, en bureau pour les télétravailleurs, en salle de jeux ou de home cinéma...



À propos de CYME

Au sortir du premier confinement, 5 profils complémentaires se sont réunis (entrepreneur, architecte, constructeur, financier et créatif), pour créer CYME autour de leur vision de l'habitat durable. Tout à la fois concepteur et constructeur, parfois même promoteur, CYME construit de façon responsable, loue et vend des logements durables, modulables et mobiles, adaptés aux territoires sur lesquels ils sont implantés. C'est en Auvergne, nichée au cœur de forêts gérées durablement où elle s'approvisionne que CYME conçoit et fabrique ses modules.

L'entreprise est capable de répondre à toutes les envies. En 2022, la société a réalisé à Bourges sa première résidence modulaire à ossature bois dédiée aux étudiants (14 logements), puis des logements seniors pour la Mairie de Saint-Plaisir, suivis de bureaux professionnels pour ENGIE BIOZ. Depuis 2023, CYME complète son offre et propose désormais des tiny houses.

Plus d'informations sur : www.tinyhouse-cyme.com

RETOUR D'EXPÉRIENCE *sur l'utilisation des produits Steico*

Dans le cadre de la construction d'une maison à ossature bois, la nécessité d'une isolation optimale contre les rigueurs climatiques, tant du froid que de la chaleur, est primordiale. La renommée mondiale de l'entreprise [Steico](#) réside dans sa gamme variée de produits d'isolation, conçus pour chaque composante de votre future demeure.

Auteur : Frédéric LHOMME

STEICO^{therm dry} en toiture - © STEICO



Voici un examen succinct des solutions proposées par ce fabricant en vue d'une résidence performante, alliant confort thermique et respect de l'environnement. À travers l'observation de divers chantiers que j'ai pu visiter et dont les clients avaient opté pour les produits STEICO, voici les enseignements que nous pouvons tirer à ce jour.

STEICO^{therm dry}

Le STEICO^{therm dry} représente un isolant rigide polyvalent, parfaitement adapté à une multitude d'applications, notamment pour l'isolation des toitures. Ses applications comprennent l'isolation de toitures en utilisant la méthode sarking sur un support continu, ainsi que l'isolation par l'extérieur des ossatures bois et des façades rideau.





LA RÉNOVATION BIOSOURCÉE EN FIBRE DE BOIS

Avec plus de 35 ans d'expérience, **STEICO** se place en acteur incontournable de **la rénovation** avec sa large gamme **d'isolants en fibre de bois** destinés à toute l'enveloppe du bâtiment : de la toiture à la façade en passant par les murs intérieurs ou les combles.

En plus d'une double action en faveur du climat puisqu'elle stocke naturellement le **CO₂** par le biais de la photosynthèse tout en limitant sa création grâce à ses vertus isolantes, la fibre de bois protège efficacement contre le froid et la chaleur tout en régulant l'humidité.

www.steico.com/fr



STEICO
Le système constructif par nature

RETOUR D'EXPÉRIENCE SUR L'UTILISATION DES PRODUITS STEICO

Cet isolant se distingue par sa facilité d'installation. À travers l'observation de plusieurs chantiers, y compris le mien en auto-construction, il est notable que ce panneau couvre une surface considérable, permettant une isolation rapide de la toiture. Cependant, il convient de noter qu'il ne faut pas sous-estimer les éventuelles difficultés. La seule contrainte, sauf pour ceux disposant de l'équipement adéquat, réside dans la nécessité de réaliser des coupes d'angle au niveau des noues. Bien que ce panneau, pouvant atteindre jusqu'à 30 cm d'épaisseur, soit relativement simple à découper, cela peut prendre du temps sans l'outil approprié. Une fois équipé des scies spécifiques requises, cette tâche devient aisée.

Un auto-constructeur sur un chantier à Toulouse, confronté à la contrainte des coupes d'angle, a opté pour une solution radicale qui lui a permis de gagner un temps considérable. Il a utilisé une tronçonneuse équipée d'une lame à très petites dents. Bien que cette méthode puisse sembler peu orthodoxe, elle a abouti à des coupes parfaites et extrêmement rapides. Bien qu'il soit peu probable que le fabricant recommande cette approche, au moins c'est dit.

STEICO*intégral*

Le STEICO*intégral*, un panneau isolant polyvalent, offre une solution complète en agissant à la fois comme pare-pluie et comme support d'enduit pour l'isolation par l'extérieur (ITE). Sa grande perméabilité à la vapeur d'eau représente un avantage majeur, améliorant significativement le confort hygrothermique, notamment lors de travaux de rénovation.

Doté d'une isolation performante tant en hiver qu'en été, ce panneau est fabriqué selon un processus sec, garantissant ainsi une qualité optimale. Son caractère recyclable et écologique démontre un engagement envers la préservation de l'environnement, répondant aux exigences croissantes en matière de durabilité.

Installé par-dessus l'isolant de toiture existant, ce panneau joue un double rôle crucial : il protège à la fois l'isolant principal et la toiture des éventuelles infiltrations d'eau sous les tuiles, tout en renforçant l'isolation thermique globale. Avec une épaisseur atteignant jusqu'à 20 cm, en complément d'un premier isolant de 30 cm, l'accumulation de plus de 50 cm d'isolation assure un confort thermique optimal, quel que soit le temps.



Découpe STEICO*flex* - © STEICO

STEICO*flex*

Le STEICO*flex*, isolant compressible et flexible à base de fibre de bois, se révèle être l'option idéale pour les murs à ossature bois de votre future résidence. Sa structure optimisée confère une résistance élevée, assurant une protection efficace contre les éléments.

Sa flexibilité permet une adaptation aisée aux contours, ce qui séduit les artisans par sa facilité de pose et son innocuité pour la peau. Même pour les auto-constructeurs, il représente le choix optimal, offrant une expérience bien plus agréable que la laine de verre, comme en témoigne leur satisfaction.

Au-delà de son efficacité contre le froid, le STEICO*flex* excelle dans sa capacité à protéger contre la chaleur, ce qui en fait un choix prisé dans le sud de la France pour sa polyvalence. Sa perméabilité à la vapeur d'eau assure une protection supplémentaire aux constructions en ossature bois, et son impact positif sur le climat intérieur est indéniable. En tant que rédacteur en chef de ce magazine, je peux témoigner de l'expérience remarquable qu'il procure dans ma propre habitation, où il crée une atmosphère de bien-être chaque soir.

Recyclable, écologique, et respectueux de l'environnement, le STEICO*flex* s'inscrit dans la lignée des produits STEICO. En résumé, l'utilisation de ces trois produits lors de la construction garantit une maison performante, voire passive, lorsque combinée à des menuiseries adaptées et une approche bioclimatique adéquate.



Plus d'informations sur : www.steico.com/fr/



Z275

ZPRO

INOX

Intérieur

Extérieur

Ambiance corrosive

Des finitions à toute épreuve.

Nos meilleurs produits se déclinent selon vos besoins.

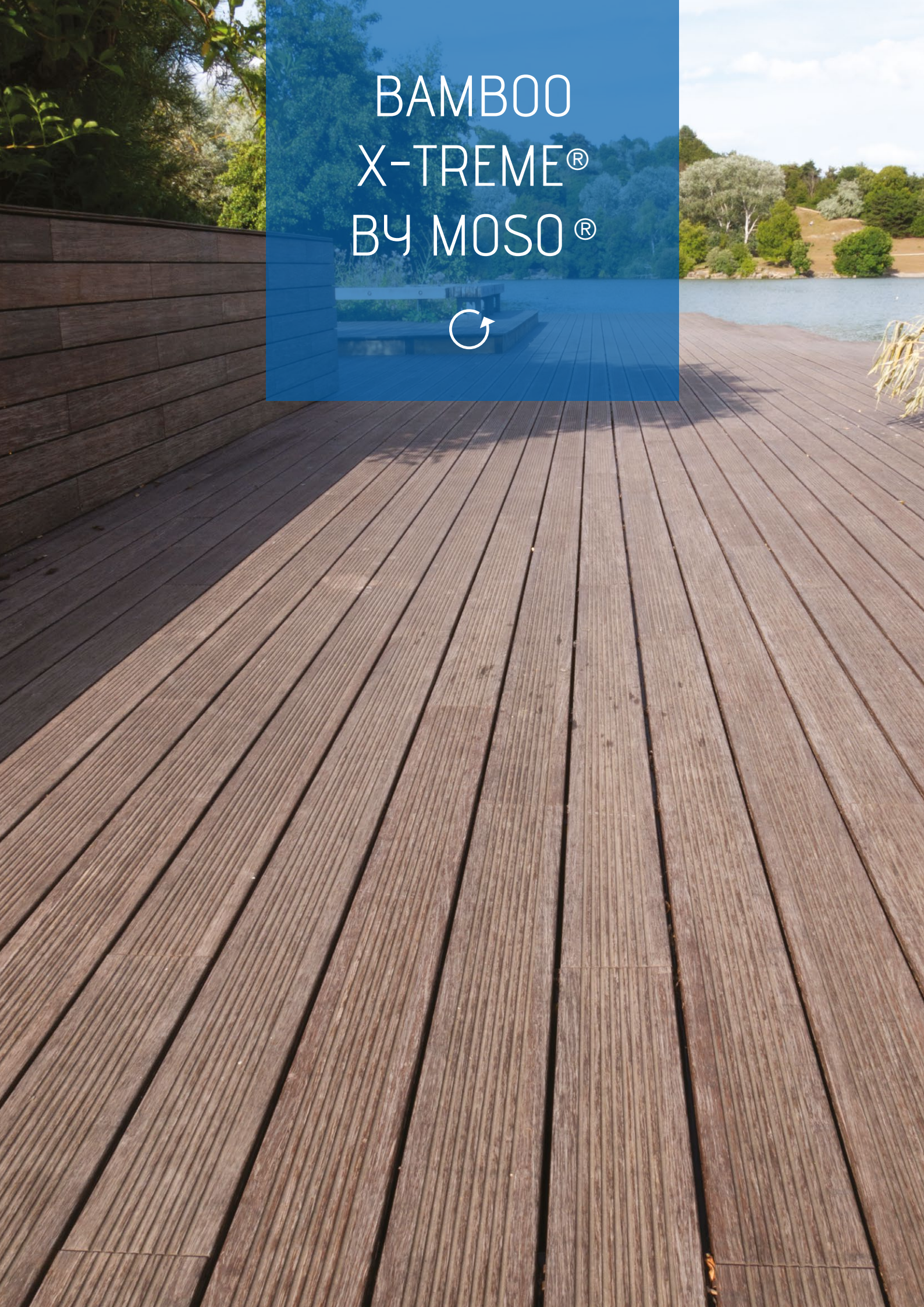
Tous les usages sont dans les gammes Simpson Strong-Tie. La marque propose des connexions et fixations fabriquées en France et en Europe qui se déclinent en plusieurs finitions, pour répondre à tous les projets. Pied de poteau en acier inoxydable A4, équerre renforcée galvanisée ou sabot sécable muni d'un revêtement ZPRO, de la charpente à la structure d'une terrasse bois, retrouvez l'ensemble de nos solutions haute qualité Made in France.

SIMPSON

Strong-Tie

Retrouvez notre catalogue de solutions sur www.strongtie.eu   

BAMBOO
X-TREME®
BY MOSO®



DU BAMBOO X-TREME®

dans le Parc départemental Georges-Valbon

Spécialiste des aménagements en bambou pour l'intérieur et l'extérieur, [MOSO INTERNATIONAL BV](#) développe des solutions durables et esthétiques adaptées aux équipements publics. Poursuivant ses partenariats avec les collectivités locales, MOSO® a été retenu pour l'installation de 1 500 m² de terrasses en Bamboo X-treme® dans le Parc départemental Georges-Valbon en Seine-Saint-Denis, un espace vert classé Natura 2000 qui accueille chaque année 2 millions de visiteurs.

Photos : © MOSO®



La nécessité d'un matériau résistant à l'eau et à l'usage intensif

En 2022, le Parc Georges-Valbon, un espace de 400 hectares répartis sur 5 communes de Seine-Saint-Denis, a dû remplacer les terrasses en chêne se trouvant en bordure des lacs. Le choix s'est porté sur les terrasses MOSO® Bamboo X-treme®. La longévité et la durabilité du matériau ont su convaincre pour faire face aux conditions climatiques et à l'emplacement de ces espaces. La terrasse est en effet installée au-dessus de l'eau et de nombreux visiteurs y passent et s'y installent pour profiter des bords du lac. Fruit d'un procédé de thermo-densification qui le rend imputrescible, très résistant et particulièrement stable, le matériau MOSO® Bamboo X-treme® présente en effet des atouts qui en font un matériau idéalement adapté à un usage intensif en extérieur.

« L'objet du marché était de remplacer le platelage en chêne du grand lac du parc de La Courneuve, qui était très abîmé. Nous avons démonté l'ancien platelage et celui-ci a été remplacé par des lames en bambou MOSO Xtreme sur une structure en pin traité classe 4 labellisé PEFC et CTB B+. La solution MOSO Xtreme a répondu aux attentes du client et aux nôtres en étant esthétique et facile à poser », détaille Frédéric Serrano, directeur général de Bernard Bois.



Près de 50 tonnes de carbone stocké sur cet aménagement

Au-delà de ses atouts techniques, le Bamboo X-treme® a aussi des avantages écologiques. Les cannes de bambou Moso ont un système racinaire souterrain appelé rhizome à partir duquel les cannes poussent. 20 à 25% des cannes sont collectées de manière durable chaque année, permettant de conserver les forêts et de stimuler les rhizomes. Cette méthode favorise ainsi le rendement et la qualité des cannes. La plante de bambou à une croissance extrêmement rapide et arrive à maturité à l'âge de 4-5 ans permettant ainsi sa collecte et son industrialisation.

Les produits en bambou permettent aussi de stocker du carbone. Grâce à la photosynthèse, les plantes absorbent le dioxyde de carbone (CO₂) et le transforment en glucose et en oxygène. Le CO₂ est stocké dans le matériau pendant toute la durée de vie du produit. Grâce aux 1 500 m² de platelage Bamboo X-treme® installés, le Parc départemental Georges-Valbon permet le stockage de 49 850,38 Kg de carbone. Cela équivaut à parcourir 418 911 km avec un véhicule de taille moyenne, soit près de 11 voyages autour du monde.

Une terrasse alliant esthétique et durabilité

MOSO® a déployé 1 500 m² de Bamboo X-treme®, un matériau naturel et chaleureux dont le traitement garantit une résistance aux variations climatiques, aux chocs et à l'usage intensif. Bénéficiant de la meilleure classe de durabilité, ses performances sont inscrites dans la durée. Plus d'un an après la pose, l'aménagement a adopté une teinte patinée et s'intègre parfaitement dans le paysage. Tout en conservant ses propriétés techniques caractéristiques des installations MOSO®.



DU BAMBOO X-TREME® DANS LE PARC DÉPARTEMENTAL GEORGES-VALBON

Nom du projet : Parc départemental Georges-Valbon

Localisation : Seine-Saint-Denis, France

Produits :

Lame de terrasse Bamboo X-treme® (1850x137x20 mm)

Quantité : 1500 m²

Année d'installation : 2022

Garantie : 25 ans

Classe de durabilité : 1 (EN350)

- Haute densité +/- 1150 kg/m³
- Certification au feu Classe Bfl-s1 (EN 13501-1)
- Classe d'emploi : Classe 4 (EN335)

« Avec ce projet dans le parc départemental Georges-Valbon, MOSO® déploie une nouvelle fois ses solutions dans un lieu public en extérieur. Le matériau et le traitement du bambou réalisés par MOSO® nous permettent d'obtenir des terrasses durables, qui se patinent avec le temps », déclare Jean-Pascal Costa, directeur commercial France de MOSO INTERNATIONAL BV.

6,5 millions de m² de Bamboo X-treme® sont déjà installés dans les jardins et sur les terrasses en Europe, aux Etats-Unis, en Afrique du Sud et en Chine. Une diversité de climats attestant de la durabilité de ces installations au sol, en bardage et claustra. D'autres espaces publics en extérieur sont déjà équipés de Bamboo X-treme® comme la passerelle Miro à Strasbourg, le mobilier urbain des stations du tram-train T12 en Essonne ou encore le solarium de Monaco.



À propos de MOSO International BV

Avec plus de 25 ans d'expérience, MOSO International B.V. est le pionnier des solutions innovantes à base de bambou pour des usages en intérieur comme en extérieur. MOSO propose des solutions pour les particuliers, professionnels de l'hôtellerie et de la restauration ainsi que pour les infrastructures et aménagements sur l'espace public. Basé aux Pays-Bas, MOSO International B.V. possède des bureaux en Espagne, en Italie, en Afrique du Sud, en Chine, aux États-Unis et rassemble 90 collaborateurs présents dans le monde entier.

Plus d'informations sur : www.moso-bamboo.com/fr/

Voici le n° précédent



N°70 Nouvelle formule - Construire en 2024 - Isolation - Maison Passive - Toiture végétalisée



N°69 Numéro spécial - Maisons design et contemporaines - Dossier terrasse - Isolation et bardage - Maison Modulaire - Tiny House



N°68 Maison D'architecte - Suivi de chantier - Villa à Hossegorg - Bardage bois : sublime rénovation Kebony



N°67 Association bois béton réussie - Villa moderne Kontio - Maison booa - Chalets Lombard Vasina - Dossier poêle à bois



N°66 Construire en 2023 Maisons bois avec plans et prix choisir ? - MyKub - Architecture moderne - Chalet familial - Isolation



N°65 Dossier Isolation, quel isolant faut-il choisir ? - Architectures de rêves - Maisons PopUp - Terrasse tout ce qu'il faut savoir



N°64 Architectures en bois avec prix et plans - 24 maisons et chalets designs et modernes - Dossier terrasse épisode 2



N°62 Dossier Construire en 2022 - Dossier maison passive - maisons-bois.com - Tiny houses Toul'bois - Maisons à la loupe



N°61 Maison passive, suivi de chantier - Maisons booa - Natibox - Prix régional de la construction bois Nouvelle Aquitaine - Atelier équipé vitrage Eclaz'one



N°60 Maison écologique, maison passive - les prix, les chantiers - Reportages, SmartlogTM par Kontio, Suivis de chantier, La Tiny de Nicky épisode 2



N°59 Des maisons, des prix, des architectures en bois - Construction en système poteaux-poutres - Özento - Prix régional Construction bois - Extensions - Piscines



N°58 - Construire en 2021 - Idées produits pour 2021 - Concours national de la construction bois - Concours national d'innovation - Maisons bois à la loupe



N°57 - Maison passive, Extension bois, maison d'architecte - Reportages Tiny House - Suivi de chantier - Dossier Isolation, solaire et entretien des bois.



N°56 - 30 architectes et constructeurs bois - Suivi de chantier Maisons Arbor ép 2 - Maison en fustes - Maison bois non énergivore



N°55 - Chalets et maisons avec plans et prix - Maison Bioclimatique - Dossier bardage - Nettoyage des bois - maison d'archi en circuits courts



N°54 - Dossier construire 2020 - Maison D'architecte - Dans ce numéro des maisons, des plans, des prix, de rénovations - Reportages

LE RAYON DES HORS-SÉRIES



Hors série n°26 : Numéro Collector - Maisons et chalets haut de gamme - maisons à moins de 1500 €/m² - Suivi de chantier - Maisons passives - Kontio - Guillaumie construction bois



Hors série n°25 : Numéro Collector - 20 maisons en bois à moins de 200 000 € - 12 maisons de rêves sélectionnées - Dossier bardage, que choisir



Hors série n°24 : 49 Maisons avec plans & prix - Numéro Collector 2020 - Reportages Euro Tiny House, Arcreabois



Hors série n°22 : Nouvelle formule - Spécial Rénovation - Maison bois architecture de rêve - Découverte : InnWood



Hors série n°21 : Numéro Collector - Maison de luxe modulaire. Dossier piscine. 30 maisons plans et prix.



Hors-série n°20 : Quel budget pour une maison de rêve ? Dossier Poêle à bois que choisir à quel prix ?



Hors-série n°19 : 40 modèles de maisons et extensions (plans et prix détaillés). Par exemple : 75 m² pour 89 975 €.



Hors-série n°18 : 50 modèles de maisons et extensions (plans et prix détaillés). Par exemple : 95 m² pour 64 220 €.



Hors-série n°17 : NUMÉRO COLLECTOR TOME 2 45 modèles de maisons et extensions (plans et prix)



Hors-série n°16 : NUMÉRO COLLECTOR 80 modèles de maisons et extensions (plans et prix)



Hors-série n°14 : 40 modèles de maisons (plans et prix détaillés) + témoignage sur l'auto-construction



Hors-série n°13 : 40 modèles de maisons (plans et prix). Une fiche par maison + comment isoler ?

DÉSTOCKAGE - DÉSTOCKAGE - DÉSTOCKAGE



N°53 - Dossier BBC
- Petites maisons, fenêtres de toit - Reportages maisons - Maison contemporaine à petit prix, Inwood



N°51 - Maison en bois Accoya® - Pop up house - Maison Flottante - Europassive® - Maisons plans & prix - Des maisons en bois à prix accessible.



N°50 - Construire en 2019 - Maison de charme - Maison performante - Maison bioclimatique - Bois et lumière - Un lauréat breton



N°49 - Maison bois d'architecte, 120 m² pour 230 000 € - Dossier chauffage - Lutz La MOB française - Villa de rêve avec enduit minéral - Passiv'home



N°48 - Des maisons 115 m² à partir de 115 000 € - Rénovation d'une longère - Dossier terrasse - Dossier piscine - Architecture de rêve - Solaire.



N°47 - 50 maisons avec plans et prix - Achat sur Internet Comment ne pas se faire avoir - Dossier Escalier - Projet Modulaire - Auto-construction.



N°45 - Dossier Chauffage - Moovment Habiter autrement - Auto-construction Chapitre 2 - Extension de rêve - Architecture en bois.



N°44 - NOUVELLE FORMULE - Terrasse - Tout savoir sur la maison Bois - Maisons en bois design - Reportage auto-construction Chapitre 1.



N°43 - Maisons de rêve à prix accessible - Maisons d'archi avec plans et prix - Rubrique design - Dossier Bardage - Constructions de rêve.



N°42 - Maison individuelle passive - Dossier construire en 2017 - Hôtel paradisiaque - Toitures végétalisées - Surélévations agrandissements.



N°41 - Architecture et design à prix accessible - Tree in the house - Maison amphibie - Bricawood la brique sans clou ni vis - Dossier chauffage.



N°40 - Maison bois labellisée - Bardage - Tiny House - Auto-construction - 1^{ère} maison de France passive plus - Gîte en bois.

Je m'abonne à Éco Maison Bois
à partir du prochain numéro

4 numéros au tarif de 29.5 € POUR 1 AN

DÉSTOCKAGE

Je commande les anciens numéros :

au tarif de :

1 numéro => 5 € + 1 € de port = 6 €

2 numéros => 8 € + 2 € de port = 10 €

3 numéros => 11 € + 3 € de port = 14 €

4 numéros et plus = 3.5 € + 1 € de port = 4.5 € par numéro

N°4	N°5	N°6	N°7	N°8	N°9	N°10	N°11
N°13	N°14	N°16	N°17	N°18	N°19	N°20	N°21
N°23	N°24	N°26	N°27	N°28	N°29	N°31	N°32
N°33	N°34	N°35	N°36	N°37	N°38	N°39	N°40
N°41	N°42	N°43	N°44	N°45	N°47	N°48	N°49
N°50	N°51	N°53	N°54	N°55	N°56	N°57	N°58
N°59	N°60	N°61	N°62	N°64	N°65	N°66	N°67
N°68	n°69	n°70					

hors-série n°3	hors-série n°5	hors-série n°6	hors-série n°7
hors-série n°10	hors-série n°11	hors-série n°12	hors-série n°13
hors-série n°14	hors-série n°16	hors-série n°17	hors-série n°18
hors-série n°19	hors-série n°20	hors-série n°21	hors-série n°22
hors-série n°23	hors-série n°24	hors-série n°25	hors-série n°26

GRATUIT : Newsletter, inscrivez votre mail ci-dessous

Je souhaite recevoir une facture.

Dom Tom, Europe et Monde : pour l'abonnement et les anciens numéros, merci de contacter le service abonnement au 00 33 (0)5 61 99 07 47 ou par mail : communication@ecomaisonbois.fr

Remplissez et retournez ce coupon accompagné de votre chèque à l'ordre de **L'Évènement bois** à l'adresse suivante :

Éco Maison Bois - Service abonnement
23, chemin de la Nasque - 31770 Colomiers

Nom/prénom :

Adresse :

Code postal :

Ville :

Tél. :

Mail :

Conformément à la loi informatique et liberté du 06/01/78, vous disposez d'un droit d'accès et de rectification pour toutes informations vous concernant au siège social de la société.

Si vous souhaitez retrouver encore plus de numéros connectez-vous sur **www.ecomaisonbois.fr**

DÉSTOCKAGE - DÉSTOCKAGE - DÉSTOCKAGE

Éco Maison Bois & énergies renouvelables® est une marque européenne déposée.
Dépôt légal février 2024
N°ISSN 2105-6749
Commission paritaire 1119 T 90037
Prix en France métropole 5 €
Version numérique interactive gratuite
DOM 8,90 € - BEL/LUX 8,60 €
NCAL/S 960 CFP - POL/S : 990 CFP

Directeur de la publication
& rédacteur en chef :

Frédéric Lhomme
f.lhomme@ecomaisonbois.fr

Maquette : **Marc Marangoni**

Communication & Relation Presse :

Frédéric BERNARD
contact@agence-slcom.fr

Publicité : **Frédéric Lhomme**
f.lhomme@ecomaisonbois.fr

Secrétariat, gestion des abonnés et anciens numéros : secretariat@ecomaisonbois.fr

Éco Maison Bois & énergies renouvelables est édité par l'Évènement Bois, SARL de presse au capital de 130 000 €
RCS Toulouse 514 280 700
23, chemin de la Nasque
31770 Colomiers
Tél. 05 61 99 07 47

Impression : Messages S.A.S.
111, rue Nicolas Vauquelin
31100 Toulouse

Photos de couverture :

De haut en bas et de gauche à droite :
1 Chalet du lac - Photographe : Studio Schoolmasters
- Architecte : Hervé Monney - Constructeur : CCB/
MYOTTE-DUQUET
2 Constructeur : Guillaume Construction Bois
3 Une maison en ossature bois - Constructeur booa -
Photos : © Franck PAUBEL pour booa
4 Photographe : Dupond Brailion Architectes - Archi-
tecte : Dupond Brailion Architectes - www.dba.archi
5 Photos : © Kontio - Design : Pavel DENISOV Design -
fabricant KONTIO www.kontio.com/fr-FR/

Projets présentés : les plans ne sont pas libres de droits et la reproduction est interdite. Les prix sont à titre indicatifs. Les données des projets ne peuvent engager la responsabilité de l'éditeur. Si un copyright est oublié il fera l'objet d'un erratum dans le numéro suivant.

Toute représentation, reproduction, traduction ou adaptation, intégrale ou partielle sur tout support, par tout procédé et tout media, des articles et/ou des illustrations, est strictement interdite sans l'autorisation expresse, écrite et préalable de la société L'Évènement Bois. La communication, notamment par les annonceurs, de textes et photographies en vue de leur publication implique l'accord de tous leurs auteurs et suppose, préalablement à la dite communication, l'obtention de toutes les autorisations éventuellement nécessaires. Toute personne demandant la publication de textes ou photographies sera réputée s'être préalablement assurée de l'ensemble de ses droits au vu de la législation sur la propriété littéraire et artistique. Les textes ou photographies, quel qu'en soit le support, sauf accord exceptionnel, écrit et préalable, ne sont jamais restitués. La rédaction ne saurait être tenue pour responsable en cas de perte, détérioration ou destruction des textes et photographies qui lui sont adressés. Voir nos conditions générales de vente. Toute personne qui, malgré les précautions prises par la rédaction, constaterait une anomalie ou l'absence d'une ou plusieurs mention(s) ou autorisation(s) au regard du droit de la propriété intellectuelle est invitée à contacter directement la Direction de la publication de la société L'Évènement Bois, afin de lui permettre de prendre toutes les mesures en vue de régulariser la situation et de prendre les dispositions qui s'imposeraient envers le ou les intéressés. Les informations et données (performances techniques ou autre) relatives aux produits présentés ainsi que les prix mentionnés dans ce numéro étant fournis par les fabricants, distributeurs, constructeurs ou propriétaires, ils n'engagent que ceux-ci et ne constituent qu'une base d'information devant être considérée comme de la documentation générale sans jamais pouvoir engager la responsabilité de la rédaction ou de la direction de L'Évènement Bois.

CARNET D'ADRESSES

Ami Bois

Siège social :
162, boulevard de Suisse
31000 Toulouse
[Tél. : 05 34 40 00 67](tel:0534400067)
www.ami-bois.fr

Atelier CYME

ZA du, Pont des Chèvres,
03160 Bourbon-l'Archambault
[Tél. : 09 86 50 01 92](tel:0986500192)
tinyhouse-cyme.com

MOSO INTERNATIONAL BV

Calle Pau Claris 83, Principa
Segunda
08010 Barcelone
Espagne
www.moso-bamboo.com

Bois & Business

bois-and-business.fr

CCB/Myotte-Duquet

10, route du Luisans
25390 Fournets-Luisans
[Tél. : 03 81 43 56 51](tel:0381435651)
www.myotteduquet.com

Cogebois

32110 Magnan
[Tél. : 05 62 08 83 70](tel:0562088370)
www.cogebois.com

Colin Régis architecte dplg

575, route de Pont
8820 Dommartin-Lès-Remiremont
[Tél. : 03 29 22 16 16](tel:0329221616)

Dupond Brailion Architectes

12, rue Dunoir
69003 Lyon 3
[Tél. : 06 51 67 60 58](tel:0651676058)
www.dba.archi

Filière Bois

www.filiere-bois.fr

Guillaumie

Constructions Bois
Le Moulin Cheyroux
87700 Aixe-sur-Vienne
[Tél. : 05 55 70 21 61](tel:0555702161)
contact@guillaumie.com
www.guillaumie.com

Guillaumie Menuiseries Bois

Le Moulin Cheyroux
87700 Aixe-sur-Vienne
[Tél. : 05 55 70 21 61](tel:0555702161)
contact@guillaumie.com
menuiseries.guillaumie.com

Hervé Monney

2, rue Bellevue
25500 Montlebon
[Tél. : 03 81 67 55 00](tel:0381675500)

Horizon Bois Conseil

Le Bourg
46300 Le Vigan
[Tel. : 05.65.37.71.79](tel:0565377179)
www.horizon-bois-conseil.fr

Kaycan Naturetech

L.A.R blok P53D
B-8930 Rekkem
[Tél. : +32 56 40 02 06](tel:+3256400206)
www.kaycan-naturetech.com

Kontio

Parc d'activités La Ravoire,
Impasse de La Ravoire,
74370 Metz-Tessy / Annecy
[Tél. : 08 06 23 11 10](tel:0806231110)
info.france@kontio.com
kontio.com/FR-fr/

Maisons Arbor

24, bvd Charles de Gaulle
64140 Lons
1, imp. Jules Hetzel
33700 Mérignac
www.maisons-arbor.fr

Maisons-bois.com

maisons-bois.com

Maisons Socopa

3, route du Croseroy
88120 Vagney
[Tél. : 03 59 28 37 35](tel:0359283735)
www.maisons-socopa.fr

Misapor SA

PO Fidurevision
2, Av. de Bruxelles
F-68350 Brunstatt-Didenheim
[Tél. : +33 3 67 88 03 00](tel:+33367880300)
info@misapor.fr
www.misapor.ch

Mocopinus

[Tel. : +49 721 9595-168](tel:+497219595168)
www.mocopinus.com

MyKub

78 Allée Jean Jaurès – Bat F
31000 Toulouse
[Tél. : 07 86 12 44 29](tel:0786124429)
www.mykub.fr

Myotte-Duquet

25390 Fournets-Luisans
Tél. : 03 81 43 56 51
www.myotteduquet.com

Poirot Construction Bois

Chalet et Maison Bois
9, rue Mougel Bey
88250 - La Bresse
[Tél. : 03 29 25 52 33](tel:0329255233)
contact@poirot-construction.fr
www.poirot-construction.fr

SLCOM

www.agence-slcom.fr

Steico

www.steico.com/fr/
contact@steico.com

Tradition Bois

14-15 Z.A. du, Tourneris,
31470 Bonrepos-sur-Aussonnelle
[Tél. : 05 61 08 60 54](tel:0561086054)
tradition-bois.fr



BUREAU D'ÉTUDES TECHNIQUES BOIS

Spécialiste de l'ingénierie de la structure et de l'enveloppe du bâtiment



Maître d'œuvre : GIE L'Atelier Méditerranéen et Atelier Rouch



- MISSION DE MAÎTRISE D'ŒUVRE
- MISSION D'EXÉCUTION EXE/PAC
- RÉALISATION D'AVIS TECHNIQUES
- MISSION A.M.O.



Olivier Moreux Architects

HBC vous accompagne dans la réalisation de tous vos projets de construction bois du plus simple au plus élaboré, avec les systèmes constructifs et les produits les plus appropriés.



© Pascal AMOYEL - Boris Bouchet Architectes



Olivier Moreux Architects



6 collections de Chalets et Maisons bois



- ✓ Chalets et maisons bois fabriqués dans les Vosges
- ✓ Construction partout en France
- ✓ Poteaux-poutres, madriers, ossature bois
- ✓ RE2020

Exposition et ateliers de fabrication
9, rue Mougel Bey, 88250 LA BRESSE

Tél. 03 29 25 52 33

www.poirot-construction.fr