



LES CHALETS LOMBARD VASINA

Créateur de lieux de vie

GUILLAUMIE CONSTRUCTION BOIS

5 bâtiments neufs isolés
en paille hachée

DANS CE NUMÉRO :

DES MAISONS AVEC PRIX, PLANS
ET DESCRIPTIFS

TOITURES VÉGÉTALISÉES,
TERRASSE BOIS, ISOLATION...

KAYCAN

SAINT-GOBAIN

naturetech 

LE BARDAGE EN BOIS

RECONSTITUÉ SANS ENTRETIEN  **MADE IN CANADA**



- **6 PROFILS ET 1 BARDEAU** pour répondre à tous les styles
- Système d'enclenchement TRU-ALIGN™ pour un **ASSEMBLAGE RAPIDE, PRÉCIS ET RÉSISTANT**
- **24 COLORIS** et accessoires bois ou aluminium [ALUTECH] assortis
- Durabilité exceptionnelle : **GARANTIES de 25 ANS** sur le panneau et **15 ANS** sur la finition

*Votre signature
éco-responsable et durable !*

www.kaycan-naturetech.com



25|15 GARANTIE
Kaycan Naturetech

25 ans sur le panneau / 15 ans sur le fini

100% Écologique : Certifié FSC

KAYCAN
SAINT-GOBAIN
naturetech 

L.A.R blok P53D, B-8930 Rekkem, Belgique
Tél. +32 (0)56 40 02 06
contact@kaycan-naturetech.com



CCMC CARB
Centre canadien de construction
matériaux de construction
13384-L

CHALET LOMBARD

VASINA



Notre métier, Votre chalet

La construction d'un chalet est avant tout un projet de vie, une aventure familiale. Ainsi l'humain est au cœur de nos préoccupations.
Architecture, technique, accompagnement sont les multiples facettes de nos métiers.
Des savoirs faire alliés à l'énergie de nos équipes qui donneront naturellement vie à votre chalet.

Briançon - Serre Chevalier - Pays des Ecrins - Montgenèvre
lombardvasina@gmail.com - www.lombard-vasina.fr

04 92 21 29 19

  Chalets.Lombard.vasina



L'évolution de la maison en bois vers l'excellence

Des baraquements d'après-guerre aux maisons positives ultra-performantes et aux immeubles en bois, la construction en bois a connu une évolution spectaculaire. À l'instar de l'émergence du béton armé dans les années 1850, qui a marqué son époque, c'est aujourd'hui au CLT (Cross Laminated Timber), au lamellé-collé et aux murs à ossature bois de prendre le relais.

Écologique, renouvelable, robuste et offrant des capacités architecturales remarquables, le bois a un avenir prometteur. De nombreux architectes en sont bien conscients et recommandent de plus en plus son utilisation à leurs clients et aux collectivités.

L'isolation biosourcée a également fait des progrès significatifs, notamment avec l'introduction de la paille hachée insufflée cette année, mais aussi grâce à l'isolation en fibre de bois, qui assure un confort exceptionnel en hiver comme en été, et à la ouate de cellulose issue de textiles recyclés.

La [RE2020](#), bien qu'extrêmement contraignante pour les constructeurs et pour vous, car elle augmente le coût de toutes les constructions, qu'elles soient en bois ou non, vous permet de bénéficier d'une maison bien plus performante qu'il y a 10 ou 15 ans.

Dans ce numéro, découvrez tous les styles de maisons : de la maison d'architecte haut de gamme à la maison en bois conventionnelle. Trouvez celle qui correspondra à vos attentes et à votre budget..

Bonne lecture à tous.

Frédéric Lhomme
Rédacteur en chef



26 - VIVRE DANS UNE MAISON EN BOIS ÉCOLOGIQUE ET PERFORMANTE

ACTUALITÉS

P. 6

Terrasse : 5 inspirations pour aménager les extérieurs : Les beaux jours arrivent et l'envie de profiter des extérieurs se fait ressentir. Alors quoi de mieux que d'aménager une terrasse en bois pour profiter pleinement du soleil ?

P. 8

Les clôtures silverwood pour structurer l'espace avec style : Silverwood propose des solutions bois pour des clôtures naturellement stylées. Elles protègent des regards indiscrets et ajoutent du rythme aux extérieurs en structurant les espaces.

REPORTAGES

[P. 10](#)

Maisons booa, un bouquet de bonheur



[P. 14](#)

Moso aménage votre extérieur

[P. 18](#)

Les compagnons charpentiers de Tradition Bois respectent les coutumes et les architectures locales !



[P. 26](#)

Vivre dans une maison en bois écologique et performante

[P. 40](#)

Les Chalets Lombard Vasina créateur de lieux de vie depuis 1979



[P. 46](#)

Isolation paille hachée les 5 premiers bâtiments en France

DOSSIERS

[P. 32](#)

Toitures végétales pour la gestion des eaux pluviales



[P. 38](#)

Surélever sa maison avec Vivéo une solution innovante pour gagner des m² sans déménager

ENTREPRISE

[P. 22](#)

Misapor à propos de l'entreprise



[P. 50](#)

Isolation des rampants, des combles et des façades avec STEICO confort thermique et économies d'énergie

MAISONS À LA LOUPE

[P. 54](#)

Villa minimaliste à Bonnétage



[P. 60](#)

Modèle Cogebos Alabama 20

[P. 64](#)

Villa au Pyla-sur-Mer dans les hauteurs

[P. 68](#)

Villa individuelle à Villette



[P. 72](#)

Maison bois moderne à Bouloc

[P. 76](#)

Maison dans les coteaux de Pau

ABONNEMENT

[P. 80](#)

CARNET D'ADRESSES

[P. 82](#)

VOTRE MAGAZINE EN
VERSION NUMÉRIQUE

Goûtez au pdf interactif



Rendez-vous sur :
www.ecomaisonbois.fr/boutique

ABONNEZ-VOUS !
UN AN (4 NUMÉROS)



France métropolitaine :
4 n° au tarif de 20 €.
+ 4 € de frais de ports.
soit 24 €

[Voir page 80](#)

Collection ou recherche
d'infos ? Découvrez nos
ANCIENS NUMÉROS

DÉSTOCKAGE

[Voir page 80](#)



Contactez **notre service**
abonnement au
05 61 99 07 47
ou abonnez-vous sur le site
www.ecomaisonbois.fr

Découvrez une
vision décalée
de la maison bois



ACTUALITÉS

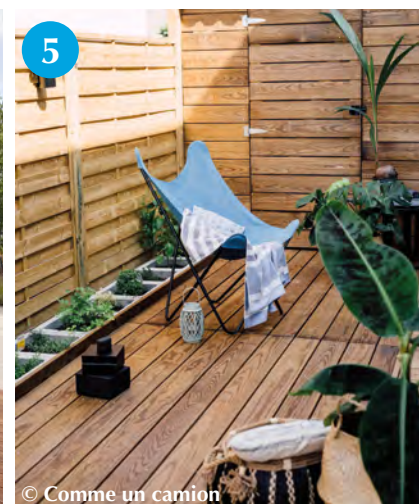
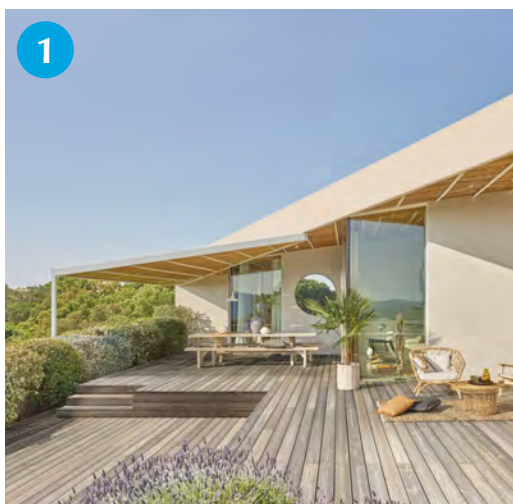
TERRASSE : 5 INSPIRATIONS POUR AMÉNAGER LES EXTÉRIEURS

Les beaux jours arrivent et l'envie de profiter des extérieurs se fait ressentir. Alors quoi de mieux que d'aménager une terrasse en bois pour profiter pleinement du soleil ?

Quelle que soit son essence, sa couleur et son esthétique, le bois apporte caractère et convivialité tout en donnant une touche de naturel aux espaces de vie. Matériau noble et durable mais aussi renouvelable, décarboné, confortable... Il offre une multitude d'avantages. Leader de la solution bois pour l'aménagement intérieur et extérieur, Silverwood propose une large gamme de produits pour que chacun trouve sa terrasse idéale.

Plus d'informations sur : www.silverwood.fr

Zoom sur cinq inspirations qui donnent envie de réveiller les extérieurs.



1. Terrasse Curve en Pin rouge du Nord Heartwood - Préservé classe 3.1 Patine - CURVE 28 x 140 mm

Cette terrasse est composée à 99% de Duramen. Son profil bombé limite la stagnation d'eau et facilite l'entretien des lames pour une meilleure durée de vie. La préservation Patine appliquée imite le grisaillement naturel du bois afin d'uniformiser le vieillissement de la terrasse. **37,25€ / m²**

2 et 5 Terrasse Skin Yellow Pine

Qualité SAPS – Préservé classe 4 marron – Skin 27 x 142 mm utile Le Yellow Pine se distingue par son absence de noeuds et son veinage distinctif qui ressort fortement. Sa teinte miel chaleureuse imprègne les terrasses d'une atmosphère douce et réconfortante. C'est aussi une alternative qualitative et économique aux bois exotiques. **63,90 € HT / m²**

3. Terrasse Double Flow en Pin rouge du Nord - Préservé classe 4 marron - Qualité US - DOUBLE FLOW 27 x 125 mm

Terrasse originale sans aucun doute, la terrasse Double Flow joue avec les courbes. Sa coupe innovante et singulière apportera une touche d'originalité aux extérieurs. Existe aussi en profil FLOW avec un côté droit, pour mixer les courbes et les lignes avec un rendu encore plus unique. **47,25€ / m²**

4. Terrasse Grip Pin Rouge du Nord - Préservé classe 4 marron - Grip 27 x 145 mm

Cette terrasse en Bois du Nord est synonyme d'un excellent rapport qualité-prix. Le profil Grip, préservé Classe 4 apporte le gage d'une excellente durabilité ! - 27x145mm - **25,75 € / m²**

TOITURES VÉGÉTALES

Gestion des eaux pluviales



©Drone-view

Depuis près de 25 ans, ECOVEGETAL conçoit des systèmes pour la gestion des eaux pluviales à la parcelle : toitures terrasses végétalisées et sols perméables. L'entreprise dispose de 5 sites de production en France où sont testés, cultivés et stockés les produits.

Si on parle de réchauffement climatique et de végétalisation en ville, un peu partout aujourd'hui, il n'en reste pas moins que les projets de toitures végétalisées, pour des maisons de particuliers, restent encore assez rare. Pourtant ces solutions présentent de nombreux avantages : gestion des eaux pluviales à la parcelle, diminution de l'effet îlot de chaleur en ville, augmentation de la durée de vie de l'étanchéité du toit, développement de la biodiversité, confort thermique du bâtiment, etc.



ECOVEGETAL conçoit, produit, installe et entretient des toitures végétales.

Des équipes de pose, formées aux chantiers en hauteur, se

déplacent pour installer vos toitures végétales dans toute la France.

ECOVEGETAL propose des bacs précultivés clés en main faciles à installer ou des systèmes végétalisés plus complexes : toiture en pente, terrasse accessible, potager en toiture, etc.



Bac précultivé ECOSEDUM PACK

Les systèmes de végétalisation de toiture développés par ECOVEGETAL sont testés et certifiés : poids à capacité maximale en eau, tenue au vent, résistance au feu et répondent parfaitement aux normes en vigueur. Une équipe technique vous accompagne dans la conception de votre projet. Et vous pouvez également commander les

produits en ligne directement sur la boutique ECOVEGETAL.



ECOVEGETAL

La référence naturelle

ECOVEGETAL

boutique.ecovegetal.com

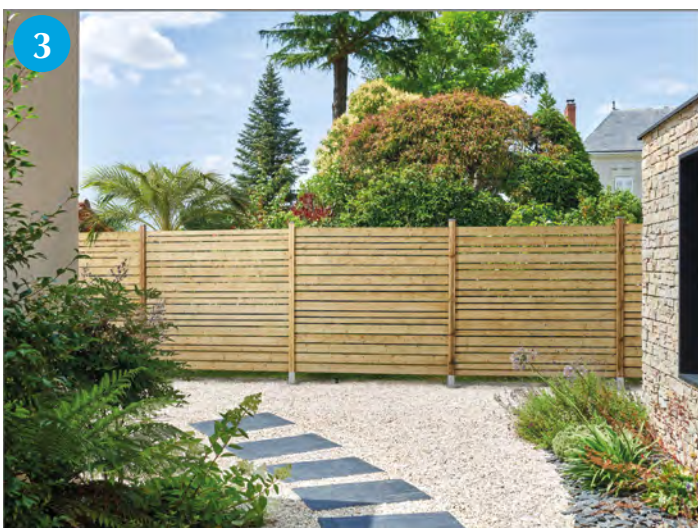


LES CLÔTURES SILVERWOOD POUR STRUCTURER L'ESPACE AVEC STYLE

Silverwood propose des solutions bois pour des clôtures naturellement stylées. Elles protègent des regards indiscrets et ajoutent du rythme aux extérieurs en structurant les espaces.

Fabriquées à partir de bois issus de forêts durablement gérées et de haute qualité, elles offrent à la fois fonctionnalité, durabilité et une esthétique moderne. Leader des solutions bois pour l'aménagement intérieur et extérieur, Silverwood propose une large gamme de produits pour que chacun trouve sa solution bois idéale.

Plus d'informations sur : www.silverwood.fr



1. Clôture Bali - Effet Persienne

En Sapin du Nord - 33 x 133 mm - Préservé Classe 3.1 en autoclave marron - Surface rabotée 4 faces Lames en bois du Nord, combinant le rendu esthétique attendu d'une clôture persienne à la facilité de pose grâce aux rainures et languettes. Une solution originale, esthétique et durable, adaptée à un usage extérieur. - 13,52 € la lame de 1,92 m

2. Clôture Bangka, Java, Sumba & Bornéo - Effet Faux Claire-Voie

En Sapin du Nord - 33 x 133 mm - Préservé Classe 3.1 en autoclave vert - Surface rabotée 4 faces Elle se distingue par son esthétique raffinée et sa durabilité. Les lames de la clôture sont profilées sur les deux faces et peuvent être mélangées entre elles pour créer une solution à la fois technique et esthétique. - 10,90 € la lame de 1,92m

3. Clôture Effet Claire-Voie

En Sapin du Nord - 21 x 100 mm - Préservé Classe 3.1 en autoclave vert - Surface rabotée 4 faces Lignes épurées de cette clôture grâce aux lames en claire-voie biseauté pour faciliter l'écoulement de l'eau. Alliance de modernité et de simplicité. - 4,36 € le mètre linéaire

4. Lames et poteaux de clôture

En Sapin du Nord - 28 x 135 mm - Préservé Classe 3.1 en autoclave marron - Surface rabotée 4 faces Cette solution entrée de gamme, associée aux poteaux en Pin Rouge du Nord, préservé classe 4, ne craint pas le contact avec l'eau. C'est une solution très abordable et chaleureuse pour délimiter les parcelles. - 8,70 € la lame de 1,92m



maisons
arbor

**Le passeport pour
votre confort !**

**Conception et réalisation
de maisons ossature bois
sur plan et sur mesure,
avec contrat de
construction [CCMI]**

**Solutions pour maisons
hors d'eau et hors d'air
ou clé en main**

**Intervention dans le 1/4
sud-ouest avec nos
équipes de pose**



www.maisons-arbor.fr



contact@maisons-arbor.fr



24, bd Charles de Gaulle
64140 Lons



05 59 71 30 34
06 70 19 11 53

MAISONS BOOA



UN BOUQUET DE BONHEUR

Rendez-vous chez Joachim dans sa maison booa de 74 m² qui n'a rien à envier aux plus grandes. Pas de doute, construire était pour lui une évidence. Joachim avait déjà des idées plein la tête et les plans de sa maison sur papier. Il ne lui restait qu'à trouver « LE » constructeur pour réaliser son projet. C'est [booa](#), qui a su concevoir le cocon qu'il imaginait... Et qu'il a parfaitement réussi à mettre en valeur ! Fleuriste de métier, dès l'entrée, le pouvoir des plantes fait son effet. Vous ne pouvez que tomber sous le charme de sa propriété !

Photos : © Franck PAUBEL pour booa



« J'ai toujours voulu « construire » pour pouvoir avoir la maison que je souhaitais, qu'elle soit comme je l'imaginais. Tout s'est donc fait assez naturellement. J'ai commencé mes recherches de terrain, me suis renseigné sur les PLU pour savoir ce qui était autorisé ou non car, dès le départ, je savais que je voulais une maison à ossature bois. J'ai rapidement découvert booa sur Instagram et su que c'était LE constructeur qu'il me fallait. J'ai directement eu un coup de cœur pour la marque et les maisons qu'elle propose.

Côté construction, je savais précisément ce que je voulais et j'avais travaillé mes plans en amont. Cela nous a permis d'avancer très rapidement avec l'équipe de l'agence booa. Pour l'aspect extérieur de la maison, nous avons trouvé un

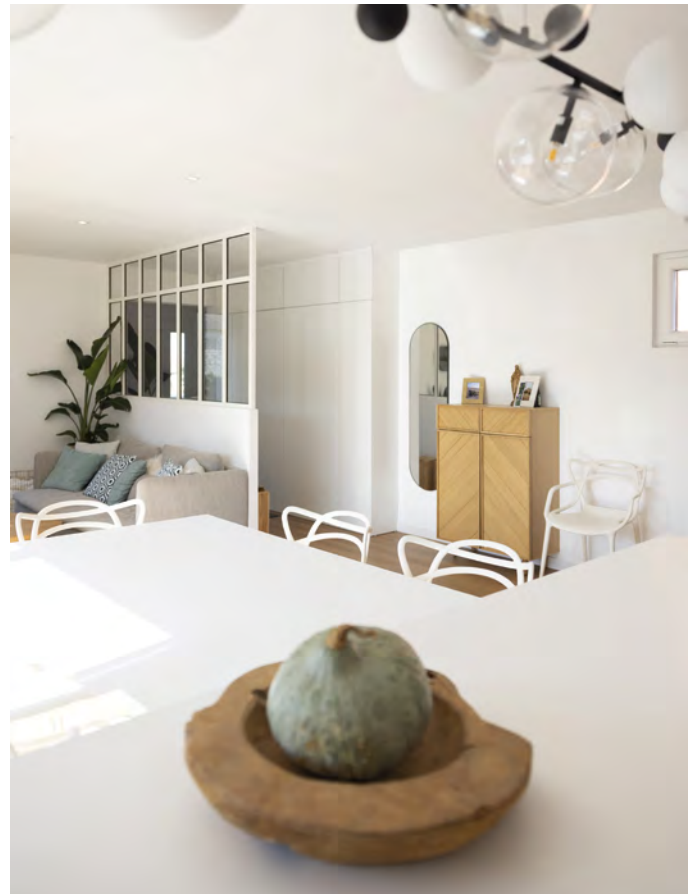




modèle d'inspiration dans le catalogue qui se rapprochait beaucoup de ma demande. Concernant l'aménagement intérieur, j'ai envoyé mes plans à l'équipe booa qui s'est chargée de les retravailler et de les retranscrire. On a beaucoup échangé sur toutes les possibilités qui s'offraient à moi, j'ai été très bien accompagné tout au long du projet !

Étant fleuriste de métier, j'avais besoin de me créer un cocon de verdure dans le prolongement de la maison. Dès le départ, nous avons donc réfléchi à l'aménagement des extérieurs avec une grande terrasse que j'ai ensuite arborée pour créer un petit havre de paix. Il me tenait à cœur que de trouver un équilibre permettant à la maison et aux plantes de se mettre en valeur mutuellement, tout en restant moderne.

Le résultat final est une belle réussite ! Passer d'un projet sur papier à la maison de mes rêves fut très impressionnant. La maison est vraiment superbe et va au-delà de mes attentes. »





MOSO



© Pedro Machado



MOSO

aménagement votre extérieur

En attendant l'arrivée du printemps, je vous propose de vous intéresser à un matériau qui permet d'aménager les espaces extérieurs, sols des terrasses ou encore les bords de piscine : le bambou.



© Olivr

Avec 6,5 millions de m² de bambou X-Treme® installés en Europe, aux Etats-Unis et en Amérique latine, en Afrique et en Chine, la société [MOSO](#), spécialiste des aménagements intérieurs et extérieurs en bambou, décline ses solutions dans toutes les régions de France, et à l'international, pour les particuliers et professionnels.

Durable grâce à un procédé de fabrication spécifique à MOSO, le Bamboo X-treme® présente aussi des caractéristiques environnementales intéressantes. Il capture 1 660 kg de CO₂ par m³ de bambou soit l'équivalent de 14 000 km parcourus en voiture, contre 1 000 kg de CO₂ pour un m³ de bois.



© Olivr



© Olivr

© MOSO® Bamboo

Pour le bardage, la gamme [Bamboo X-treme® Varibo](#) propose une lame extérieure de bambou massive en différentes largeurs, de haute densité fabriquée à partir de lamelles en bambou compressées. «L'ensemble de ces solutions se décline dans une large palette de coloris, permettant de créer des espaces extérieurs chaleureux dans différents tons.

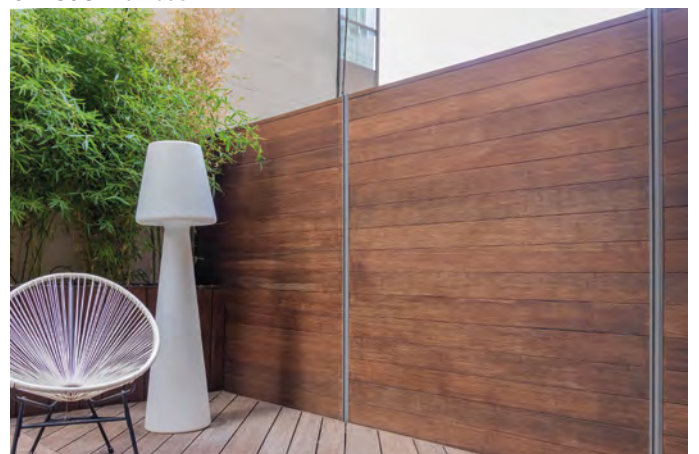
De multiples possibilités d'aménagements avec le bambou

Pour enrichir les aménagements extérieurs, MOSO propose depuis début 2024 des jardinières en Bamboo X-treme®, élaborées en partenariat avec le fabricant hollandais Adezz. Le matériau, qui a montré sa résistance pour les terrasses et bardages, permet de répondre aux exigences des amateurs de jardinage pour leurs compositions paysagères.

Les escaliers extérieurs peuvent aussi bénéficier des nez de marche disponibles en Bamboo X-treme® et Bamboo N-du-rance® pour une finition élégante et plus facile des marches d'escalier.



© MOSO® Bamboo





LES COMPAGNONS CHARPENTIERS DE TRADITION BOIS

*respectent les coutumes
et les architectures locales !*

L'architecte Pierre POSER a choisi l'entreprise [Tradition Bois](#) pour réaliser cette magnifique maison au Pays Basque.

Photos : © Tradition Bois



C'est donc toute une équipe de Tradition Bois qui a été dépêchée au Pays Basque pour la construction de cette magnifique maison aux performances thermiques très intéressantes.

Pour assurer une protection optimale contre le froid et garantir un confort d'été optimal, cette maison a été équipée de murs en ossature bois avec une isolation renforcée en fibre de bois. En anticipant les étés de plus en plus chauds dans la région, l'isolation a été soigneusement sélectionnée : de la fibre de bois à l'intérieur, fournie par Isonat, et une isolation thermique par l'extérieur de chez Soprema pour éliminer les ponts thermiques.

Le bardage choisi du Red Cedar pour son côté « naturellement résistant » et pour sa bonne stabilité dimensionnelle. Pour les

menuiseries c'est la marque K-line qui a été choisie pour la qualité des finitions et pour son design parfaitement adapté.

*Le bois dans l'architecture
du Pays Basque :
un héritage préservé !*

Depuis des siècles, l'architecture traditionnelle du Pays Basque a été un reflet de son histoire et de son identité culturelle. Au cœur de cette tradition se trouve l'utilisation du bois, un matériau qui a façonné les maisons et les paysages de la région depuis des générations.



Remontant jusqu'au XVI^e siècle, les maisons du Pays Basque étaient principalement construites en ossature bois, érigées avec expertise par les charpentiers locaux. Cette méthode de construction était non seulement pratique, mais elle incarnait également un lien profond avec la nature environnante, utilisant les ressources disponibles de manière durable.

Cependant, au fil du temps, une transition vers la pierre blanchie à la chaux a eu lieu, remplaçant progressivement les structures en bois.

L'une des caractéristiques les plus distinctives de l'architecture basque est la façade blanche contrastant avec les pans de bois colorés, souvent teints en rouge. Cette palette de couleurs a une signification historique profonde : le rouge, rappelant le sang de bœuf, qui était réellement et traditionnellement utilisé pour protéger le bois contre les insectes et les champignons.

Au fil du temps, d'autres couleurs ont également trouvé leur place dans l'architecture basque. Le vert, ou « berde » en basque, est apparu, inspiré par les nuances de minéraux extraits localement.

Enfin, le bleu, ou « urdin » en basque, a une origine particulièrement fascinante. Il est dit que cette couleur tire son inspiration du passé maritime du Pays Basque, où les restes de peinture des bateaux de pêche étaient réutilisés pour colorer les pans de bois des maisons. C'est un rappel poignant de la symbiose entre l'homme, la mer et la terre dans cette région côtière dynamique.





2 unités de production Toulouse et Limoges

Si vous aussi vous avez un projet de maison ou bâtiment en bois dans cette région, n'hésitez pas à contacter Tradition Bois et à visiter leur site internet pour découvrir leurs réalisations. Pour les projets de grande envergure le groupe procède 2 unités de production, une à Toulouse et une à Limoges à Aix-sur-Vienne.

Plus d'informations sur : tradition-bois.fr

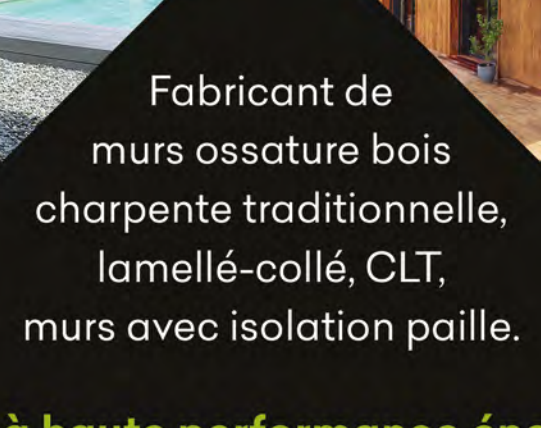


TRADITION BOIS

GUILLAUMIE



Le
spécialiste
de la construction
ossature
bois



Fabricant de
murs ossature bois
charpente traditionnelle,
lamellé-collé, CLT,
murs avec isolation paille.

Maisons à haute performance énergétique

14 ZA du Tourneris · 31470 Bonrepos-sur-Aussonnelle
Tél. : 05 61 08 60 54 • contact@tradition-bois.fr

www.tradition-bois.fr

MISAPOR

à propos de l'entreprise

Photos : © Misapor



Historique

Misapor n'est pas seulement un granulats de verre cellulaire

Au départ, trois visionnaires travaillant au développement et à la maturation d'une idée dans leur laboratoire au cœur des montagnes suisses. À l'arrivée, un groupe d'entreprises comptant plus de 50 employés dans différents pays d'Europe. L'histoire de la réussite de MISAPOR a toujours été empreinte d'esprit inventif et pionnier. L'évolution n'est pas terminée. Aujourd'hui encore, MISAPOR développe de nouveaux procédés et d'autres variantes de matériaux de construction.

Développement

Lors de la fondation de MISAPOR AG en 1982 à Surava (GR) en Suisse, la recette du granulats de verre cellulaire était déjà

connue. Il fallut toutefois investir beaucoup de temps dans la recherche et le développement. L'objectif était d'obtenir en permanence un produit final de qualité à la fois élevée et reproductible. La première usine fut mise en service à Surava en 1987. Une seconde basée à Dagmersellen vint s'y ajouter en 2002 en raison de l'accroissement de la demande. En 2024 MISAPOR lance une campagne pour moderniser ses usines afin d'accroître les capacités de production dans le but d'optimiser les rendements et l'empreinte carbone de la production.

Des granulats de verre cellulaire innovants et multi-usages

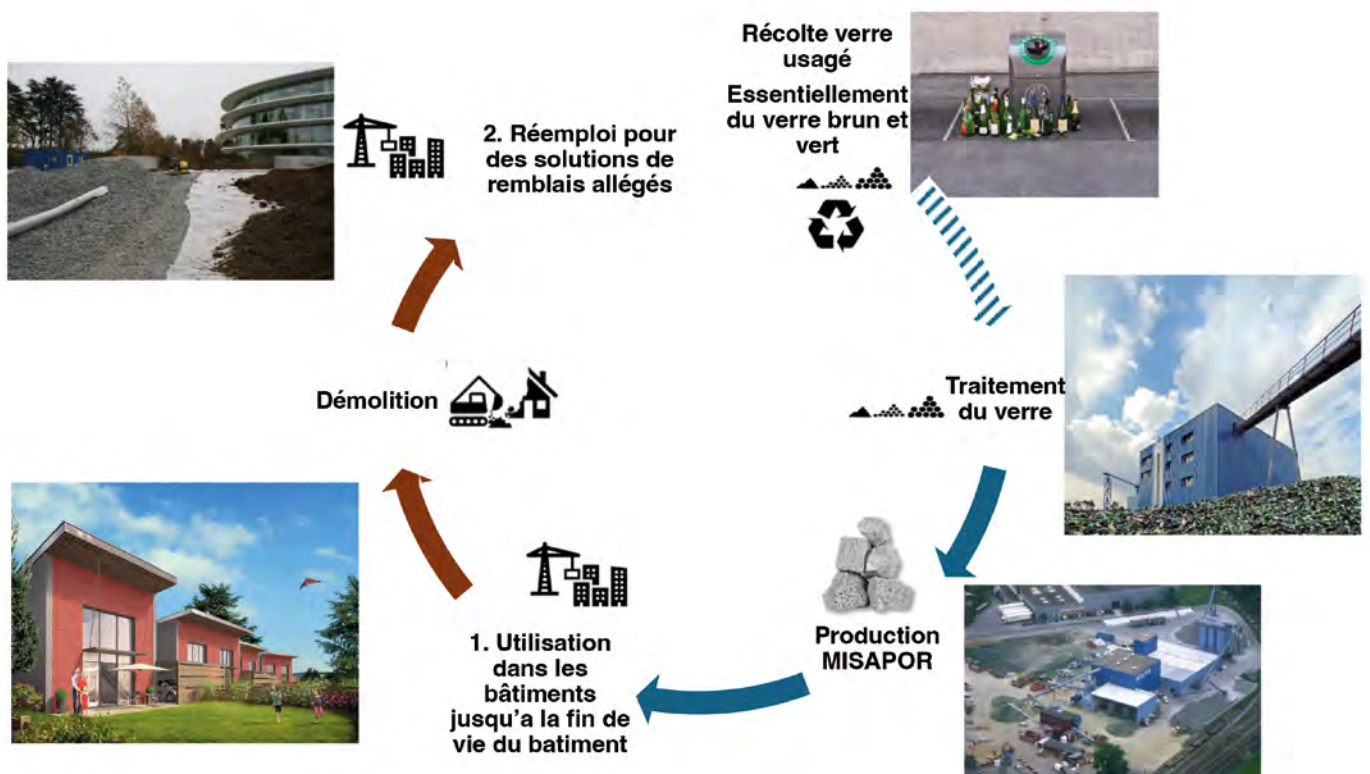
Les granulats MISAPOR sont fabriqués à partir des bouteilles de verre recyclées. Celles-ci représentent 98% de matière première, le reste étant constitué d'activateurs minéraux. Très écologique, MISAPOR présente bien d'autres qualités qui en font un matériau privilégié pour de multiples utilisations.

MISAPOR est tout d'abord très isolant, grâce à l'air emprisonné entre ses pores. Il est donc parfait pour obtenir une isolation complète, pour des fondations sans pont thermique et s'adapte aux nouvelles normes les plus strictes, comme pour la future RE 2030 et pour les bâtiments passifs qui consomment moins de 15 kW/m². Depuis quelques années, la solution de MISAPOR est aussi très demandée lors de rénovation de bâti ancien ou comme protection contre le radon dans la construction.

MISAPOR est aussi très léger, ce qui rend sa manipulation très facile. Il résiste au gel, permet un drainage efficace des surfaces et protège de l'humidité, évitant ainsi les dégradations liées au climat. Enfin, MISAPOR est certifié ATE (Agrément Technique Européen), possède un DTA (Document Technique d'Application) pour être certifié en France et dans l'Europe entière, il est également certifié par une fiche FDES. Toutes ces qualités confèrent à MISAPOR une utilisation optimale dans différents secteurs d'activités comme le bâtiment, les travaux publics et la construction paysagère.



La contribution de Misapor à l'économie circulaire



Nouvelles applications

Il y a quelques années encore, MISAPOR SA se concentrait sur un seul domaine d'application : l'isolation thermique. Le développement, les extensions de capacités et la créativité sans égale de ses clients, associés aux excellentes propriétés de MISAPOR, permirent de découvrir de nombreuses possibilités d'utilisation et applications novatrices. À l'heure actuelle, MISAPOR est employé dans la construction de bâtiments et les travaux publics, les isolations, les remblais légers, les systèmes de drainage, les murs anti-bruit, la construction paysagère et bien d'autres applications.

Qualité & Service

MISAPOR SA vend des solutions. Leur produit, le granulat de verre cellulaire, en constitue une partie. Notre expérience tirée de milliers d'applications dans les domaines les plus divers est tout aussi importante.

Leur mission est d'utiliser MISAPOR au maximum de ses capacités pour chaque projet. Pour cela, il ne suffit pas de disposer d'un produit exceptionnel, mais il faut aussi proposer un service sans faille ce que l'entreprise s'efforce quotidiennement d'atteindre ces objectifs pour leurs clients.



Infos spéciales

Fabrication

Du verre au granulat de verre cellulaire

Chaque année, près de 45 000 tonnes de verre usagé sont transformés en MISAPOR, un matériau de construction innovant et durable.

Avant de devenir du granulat de verre cellulaire, le verre usagé doit tout d'abord être broyé. La farine de verre obtenue est ensuite cuite. L'opération s'effectue avec 2 % de « poudre à lever » entièrement minérale dans un four chauffé à plus de 950°.

Durant cette opération, la masse de verre se met à mousser et quitte le four à l'état de verre cellulaire. Rapidement refroidie, elle se brise dans cette phase en éléments de la taille d'un caillou. Les « pierres Misapor » finies sont composées de 100% de verre et d'une très grande quantité d'air captif. C'est précisément cet air qui confère à ce nouveau matériau ses caractéristiques majeures : isolation thermique et légèreté.

MISAPOR, une simplicité à toute épreuve. Un produit d'une maniabilité exemplaire : tout simplement un bon produit. A tester absolument...

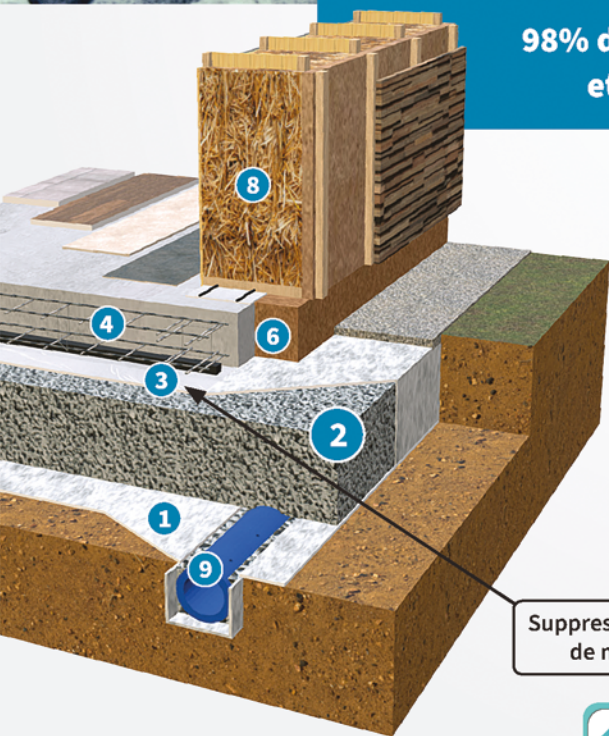
Plus d'informations sur : [misapor.com](https://www.misapor.com)



La solution écologique d'isolation sous fondation radier ou sous dalle pour la construction ossature bois



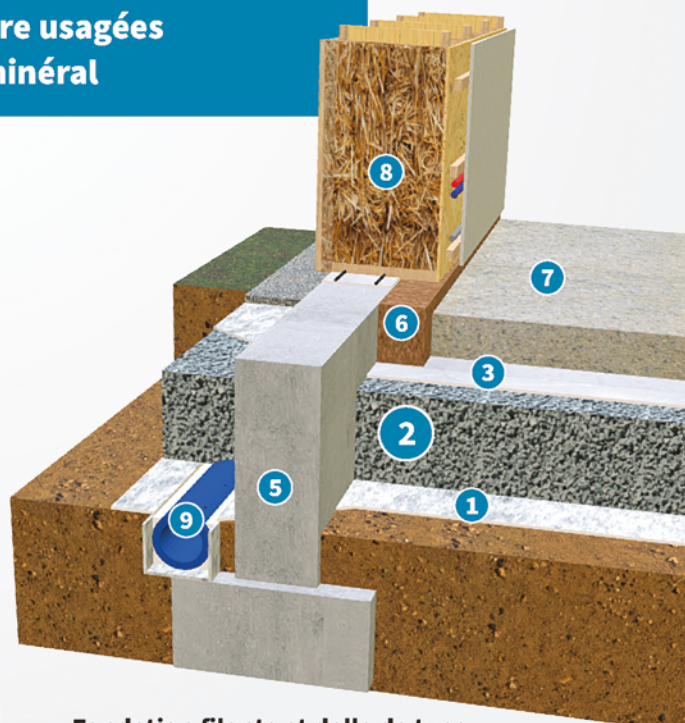
MISAPOR est un **granulat de verre cellulaire** fabriqué à partir de **98% de bouteilles de verre usagées** et **2% d'activateur minéral**



Fondation radier

- 1 - Géotextile
- 2 - MISAPOR
- 3 - Polyane
- 4 - Fondation radier
- 5 - Fondation filante
- 6 - Panneau de liège
- 7 - Dalle béton ou béton de chaux ou béton de terre
- 8 - Ossature bois
- 9 - Réseau de drainage

Suppression de la bêche de mise hors gel



Fondation filante et dalle de type béton ou béton de chaux ou béton de terre

- Durable, inerte, imputrescible et résistant au feu selon la norme A1
- 2 en 1 : couche de forme et isolation
- Suppression des ponts thermiques linéiques du pied de mur
- Ramène de l'inertie dans le bâtiment

- Suppression des remontées capillaires
- Facile et rapide à mettre en œuvre grâce à sa densité de 170 kg/m³
- Solution de protection contre le radon (avec fondation radier)

- Sans COV, pas de relargage
- Faible empreinte carbone
- Revalorisable en cycle de fin de vie
- Préserve nos ressources naturelles

MAISONS SOCOPA



VIVRE DANS UNE MAISON EN BOIS

écologique et performante

Depuis plus de 55 ans, le [Groupe SOCOPA](#) s'impose comme un acteur majeur de la construction bois en France. Reconnu pour son savoir-faire et son engagement en faveur du développement durable, il propose des maisons individuelles, des logements collectifs et des bâtiments tertiaires qui allient confort, performance énergétique et respect de l'environnement.

Photos © Maisons SOCOPA



Une maison plain-pied de 105 m² : un exemple de l'expertise Maisons Socopa

Aujourd'hui, découvrons l'une des réalisations de Socopa : une maison plain-pied de 105 m² qui incarne parfaitement les valeurs et les compétences du constructeur. Cette maison, lumineuse et spacieuse, offre un cadre de vie idéal à ses heureux propriétaires.

Une construction durable et performante

La maison est conçue avec une ossature bois, un matériau reconnu pour ses qualités écologiques et ses excellentes performances thermiques. L'isolation est particulièrement soignée : 200 mm de laine de bois dans les murs, 60 mm d'isolant extérieur ITE et 45 mm dans le doublage intérieur, 160 mm de panneaux rigides en polyuréthane pour la toiture et 100 mm de panneaux isolants polyuréthane pour le sol.

Maison sur mesure réalisée à Val-d'Arc (73)
par l'agence Maisons SOCOA de Savoie/Haute-Savoie.





Un design moderne et personnalisable

Le bardage extérieur en épicea autoclave à faux joints creux et l'enduit de type STO confèrent à la maison une esthétique moderne et élégante. La maison Socopa est personnalisable selon vos envies et votre budget. Vous pouvez choisir le style architectural, les matériaux de finition, l'aménagement intérieur et les équipements qui correspondent à vos besoins et à vos goûts. Pour cette réalisation, les clients de [Maisons SOCOPA](#) avaient choisi la finition « Hors d'eau hors d'air » qui consiste à réaliser des travaux par eux-mêmes.

Des équipements de qualité pour un confort optimal

La maison est équipée d'un chauffage par pompe à chaleur air-eau, d'une ventilation mécanique contrôlée simple flux et de menuiseries de la marque AMGO. Ces équipements garantissent un confort thermique optimal tout au long de l'année et une bonne qualité de l'air intérieur.



Un constructeur engagé pour votre projet de maison

Avec Maisons SOCOPA, vous avez l'assurance de construire une maison durable, performante et esthétique. Le constructeur vous accompagne tout au long de votre projet, de la conception à la réalisation, en vous garantissant un service de qualité et des prestations irréprochables.

Si vous recherchez une maison écologique, confortable et répondant aux dernières normes en matière de performance énergétique, Maisons Socopa est le partenaire idéal pour votre projet de construction. N'hésitez pas à contacter Maisons Socopa pour obtenir plus d'informations et faire réaliser une étude personnalisée.



Un projet de construction écoresponsable en tête ?



Concevons ensemble votre habitat à la carte :

Style architectural, performance énergétique, niveau de finitions, technologies intelligentes...

Contactez-nous pour réaliser
votre projet de construction !



Meurthe-et-Moselle & Vosges
Agence de VAGNEY
+33 (0)3 59 28 37 35

Savoie & Haute-Savoie
Agence de VIVIERS-DU-LAC
+33 (0)4 82 29 54 60

TOITURES VÉGÉTALES



Calendula
(Calendula)

Calendula
(Calendula)

SARIETTE
(savory)

TOITURES VÉGÉTALES

pour la gestion des eaux pluviales

Si on parle de réchauffement climatique et de végétalisation en ville, un peu partout aujourd'hui, il n'en reste pas moins que les projets de toitures végétalisées, pour des maisons de particuliers, restent encore assez rare. Pourtant ces solutions présentent de nombreux avantages : gestion des eaux pluviales à la parcelle, diminution de l'effet îlot de chaleur en ville, augmentation de la durée de vie de l'étanchéité du toit, développement de la biodiversité, confort thermique du bâtiment, etc.



Crédit photo : © Drone-view

Comprendre le circuit de l'eau

Sur une toiture, la végétalisation permet un stockage temporaire des eaux, dans le substrat et le drain. L'intérêt ? Le substrat infiltre l'eau et la couche drainante (gravier, pouzzolane, drain) la stocke temporairement avant de la redistribuer aux plantes.

L'eau de pluie est également réutilisée par les plantes pour ... transpirer ! C'est l'avantage de la végétalisation : les plantes absorbent l'eau de pluie et la relâchent sous forme d'évapotranspiration. Cela s'avère très utile pour rafraîchir l'air ambiant en période de forte chaleur, mais aussi pour éviter un ruisselle-

ment massif en cas de fortes pluies. Autrement dit, grâce à l'évapotranspiration, les végétaux nous protègent en partie des épisodes climatiques les plus difficiles à gérer.

Votre projet de toiture végétalisée

Vous en avez entendu parler, vous avez peut-être même vu quelques-unes de ces réalisations impressionnantes, une prairie fleurie sur une toiture ou un potager urbain sur un toit d'immeuble et vous souhaiteriez la même chose chez vous. Il vous manque quelques informations, vous avez un doute sur vos possibilités, sur le prix, sur l'utilité réelle d'une toiture végétalisée sur votre propre toiture ou terrasse ? Ceci est l'outil idéal

pour répondre à vos questions. Vous allez d'abord analyser votre cas, votre maison ou appartement, rénovation ou construction, pour identifier clairement vos possibilités. En vous appuyant sur les solutions concrètes proposées pour la création d'une toiture végétale, vous allez décortiquer vos attentes et vos besoins avant de préparer votre dossier, votre budget, vos travaux. Pouvez-vous vous permettre de planter des arbustes sur votre toit ? Votre toiture est-elle orientée pour envisager une végétalisation ? La pente est-elle un problème ? Quel système de végétalisation est le plus adapté pour votre projet, dans votre situation ?

1. La nature du projet existant : extension ou construction ? Selon que l'on travaille sur une surface existante ou non, votre projet ne prendra pas la même dimension. Si vous souhaitez poser une végétalisation sur un bâti, vous devrez faire venir un expert pour obtenir le bon diagnostic de portance, etc.

2. La structure : bac acier, béton ou bois ? Tous les supports sont éligibles, chacun exigera un système et une installation spécifiques. Certains systèmes de bacs alvéolaires sont adaptés pour tous les supports.

3. La pente de la toiture : végétaliser même avec une pente de 200% c'est possible. La pente n'est donc pas un problème. Plus le degré de pente est fort, plus il exige une structure stable et solide pour retenir le substrat et les végétaux, des systèmes de fixation et une irrigation spécifique. Ce type d'installation devra être réalisée par des professionnels.

4. L'accessibilité : Selon les possibilités d'accès à votre toiture, vous installerez plutôt un type de végétation ou un autre. Cela tient à la fois à la pose et à l'entretien. Il est essentiel de savoir en amont si la toiture sera fréquentée régulièrement comme lieu de vie ou juste ponctuellement pour un entretien annuel par exemple.

Le rendu souhaité

Une « toiture végétale », ça veut à la fois tout et rien dire. Il existe aujourd'hui diverses façons de végétaliser un toit, qui vont d'une couverture verte simple à la terrasse jardin en passant par un potager et une prairie fleurie. Le rendu dépend notamment des caractéristiques techniques de votre toit, telles que vous venez de les définir dans ce guide, mais aussi de vos attentes.

Système semi-intensif SAXATILIS ou PRAIRIE FLEURIE (sedum, vivace et graminée) - © ECOVEGETAL





Terrasse jardin accessible Potager urbain - © ECOVEGETAL



Système extensif SUCCULIS (100% sedum) - © ECOVEGETAL

Les travaux nécessaires

Entre transformation de l'existant et création de bâti, vous n'aurez pas les mêmes types de travaux ni les mêmes obligations administratives à remplir. En ce qui concerne l'installation d'une toiture végétale, les travaux peuvent aller assez vite. Dans le cas d'une rénovation sur toiture plate, par exemple, la pose du système de végétalisation et des végétaux peut se faire en quelques heures.

Vous comptez :

- le faire vous-même ? Avant toute démarche, vous devez avoir vérifié le poids admissible de votre toiture. [ECOVEGETAL](#) propose des solutions de bacs pré-cultivés clés en main légers et faciles à installer soi-même : ce sont les ECOSEDUM PACK.
- contacter un professionnel ? si vous visez une terrasse jardin, une végétalisation complexe avec des arbustes et des plantes en semis, faire appel à un professionnel est très conseillé. C'est aussi le cas si vous souhaitez végétaliser une toiture en pente.

Carport végétalisé - © ECOVEGETAL



Pose et entretien des toitures par ECOVEGETAL - © ECOVEGETAL



Ecovegetal conçoit, produit, installe et entretient des toitures végétales.

Depuis près de 25 ans, ECOVEGETAL conçoit des systèmes pour la gestion des eaux pluviales à la parcelle : toitures terrasses végétalisées et sols perméables. L'entreprise dispose de 5 sites de production en France où sont testés, cultivés et stockés les produits.

Des équipes de pose, formées aux chantiers en hauteur, se déplacent pour installer vos toitures végétales dans toute la France.

Les systèmes de végétalisation de toiture développés par ECOVEGETAL sont testés et certifiés : poids à capacité maximale en eau, tenue au vent, résistance au feu et répondent parfaitement aux normes en vigueur. Une équipe technique vous accompagne dans la conception de votre projet. Et vous pouvez également commander les produits en ligne directement sur la boutique ECOVEGETAL.

Toiture en pente végétalisée - © DRONE-VIEW





OSEZ LA DIFFÉRENCE !
*Vivez au Naturel
avec le confort en plus !*



CLÉS EN MAIN

AUTO-CONSTRUCTION

HORS D'EAU - HORS D'AIR



* Possibilité de Contrat de Construction de Maison Individuelle

COGEBOIS - Au village - 32110 MAGNAN - Tél. : 05 62 08 83 70 - cogebois@wanadoo.fr
www.cogebois.fr - www.cogebois.com

**SITE WEB - CRÉATION GRAPHIQUE - SEO
E-MAILING - API - SMS - SIGNALÉTIQUE**

POUR LES PROS DU BTP

www.agence-slcom.fr

SURÉLEVER SA MAISON AVEC VIVÉO

une solution innovante pour gagner des m² sans déménager

Face aux évolutions de la vie nécessitant davantage d'espace, la surélévation apparaît comme une solution pérenne, compétitive et rapide pour gagner des mètres carrés.

Photos : © Vivéo



Avant



Le bescin croissant d'espace dans les habitations

L'arrivée d'un nouvel enfant, la mise en place d'un espace de télétravail, les nouvelles compositions familiales, ou encore la prise en charge des aînés nécessitent souvent une réévaluation de l'espace de vie. Face à ces besoins grandissants, la solution conventionnelle est le déménagement. Cependant, il implique la recherche du logement idéal dans un marché immobilier en constante augmentation et le bouleversement de repères établis. Il faut alors envisager de changer de quartier voire de ville et de quitter ses attaches.

La surélévation de maison : une réponse adaptée et ingénieuse

Viveo propose une alternative efficace à cette problématique : la surélévation. En ajoutant un étage à leur maison, les propriétaires bénéficient d'espaces supplémentaires à aménager selon leurs besoins : chambre, suite parentale, salle-de-bains (puisque la surélévation permet d'intégrer la plomberie), bureau, etc.

Au-delà du gain en surface, cette solution présente plusieurs avantages :

- **Confort de vie préservé :**

Sans nécessité de déménager, les résidents maintiennent leurs habitudes et continuent à profiter de leur environnement familial. Ecole, amis, commerces... ils ne sont pas déracinés.

- **Rapidité d'exécution :**

Murs et isolations sont préparés et assemblés chez Viveo. L'installation sur la toiture est réalisée en seulement 10 jours, sans désagrément pour les occupants.

- **Intégration harmonieuse :**

La surélévation s'intègre naturellement à l'architecture existante, conservant l'esthétique du bien.

- **Valorisation du patrimoine :**

Grâce à l'ajout de mètres carrés, le bien voit naturellement sa cote augmenter.

- **Conservation de la superficie extérieure :**

Contrairement à l'extension au sol, la surélévation de toiture n'a aucune emprise sur le jardin, préservant ainsi les espaces verts.



Avant



Après

- **Flexibilité :**

La solution s'adapte à tous les projets, grâce à une conception sur-mesure à partir de 20m².

Plus d'informations sur : www.espace-viveo.fr



Avant



Après

« La surélévation s'inscrit comme une réponse pertinente aux différents enjeux du logement de demain. Viveo est une entreprise de proximité, agile, dont la qualité d'écoute et la disponibilité des équipes lui confèrent une qualité de service que chaque client est en droit d'attendre ».

souligne Lionel TAQUET, directeur de Viveo.

LOMBARD VASINA



248

LES CHALETS LOMBARD VASINA

Créateur de lieux de vie depuis 1979

Depuis sa création le 15 mai 1979, l'entreprise Chalets [Lombard Vasina](#) a su se démarquer dans le domaine de la construction de chalets clés en main sur-mesure. Fondée par Maurice Lombard et Jean-Claude Vasina, l'entreprise a connu une évolution remarquable au fil des années, passant de la charpente à la construction de chalets individuels de qualité dans le Nord des Hautes-Alpes.

Photos : © alpesphotographies.com



Une histoire d'engagement et de passion

Maurice Lombard et Jean-Claude Vasina ont partagé 35 années de collaboration au sein de l'entreprise, mettant toujours en avant la réalisation de chalets sur-mesure répondant aux attentes les plus exigeantes des clients. Deux hommes animés par la passion du bois et de la construction, soucieux de proposer des lieux de vie uniques et chaleureux.

En 2014, Jean-Claude Vasina prend sa retraite, laissant Maurice Lombard poursuivre l'aventure entrepreneuriale familiale avec ses enfants, Mathieu et Marielle. Ensemble, ils ont donné un nouvel élan à l'entreprise, passant de 25 à 40 salariés et réalisant de beaux investissements pour continuer à proposer des chalets d'exception.



Des valeurs humaines au cœur de l'entreprise

Chez Chalets Lombard Vasina, l'humain est au centre de toutes les préoccupations. Mathieu et Marielle témoignent de l'importance accordée au bien-être des salariés et des clients : « Notre père a souhaité que l'entreprise soit un lieu où il fait bon vivre. Nous mettons tout en œuvre pour que le travail se déroule dans une ambiance positive, où chacun apporte bonne humeur, envie et passion. »

L'entreprise prône un équilibre entre vie professionnelle et vie privée, offrant des conditions de travail favorables et une écoute attentive des besoins de chacun. La pression des délais est limitée, laissant place à la qualité du travail et à la sécurité des équipes.



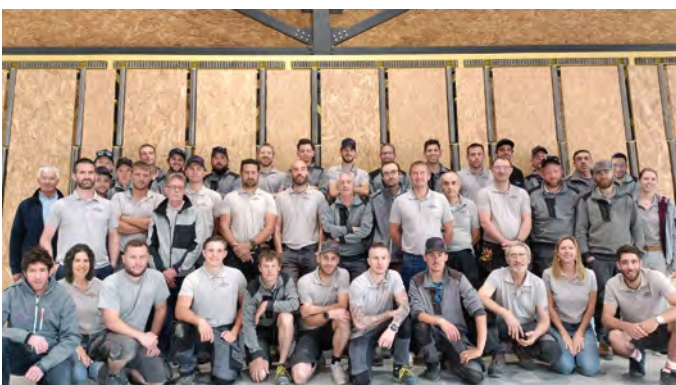


Innovation et artisanat au service de la construction

Chalets Lombard Vasina se distingue par sa capacité à allier tradition et modernité dans la construction de ses chalets. Grâce à leur maîtrise des différentes techniques de construction, ils ont développé des solutions innovantes, comme les panneaux de toiture préfabriqués en atelier, permettant une installation rapide et sécurisée sur le chantier.

L'entreprise s'appuie sur des outils technologiques de pointe, tout en préservant les savoir-faire artisanaux ancestraux. La machine de taillage K2, par exemple, permet de réaliser des assemblages bois-bois traditionnels avec une grande précision, offrant des finitions de qualité et un charme unique à chaque chalet.





Satisfaction client : une priorité absolue

Chez Chalets Lombard Vasina, la satisfaction du client est au cœur de toutes les préoccupations. Chaque projet est mené avec rigueur et professionnalisme, de la première idée jusqu'à la remise des clés. Une collaboration étroite avec un architecte, une conception technique en interne, une fabrication artisanale des éléments bois, des équipes de poseurs dédiées et un suivi personnalisé garantissent un résultat à la hauteur des attentes des clients.

La qualité de réalisation est une priorité absolue pour l'entreprise, qui mise sur le soin du détail et la fonctionnalité des chalets. Chaque élément est pensé et réalisé avec précision, dans le but de créer des espaces de vie uniques et adaptés aux besoins de chacun.

En conclusion, Chalets Lombard Vasina incarne l'excellence dans la construction de chalets sur-mesure, alliant savoir-faire traditionnel, innovation technologique et valeurs humaines fortes. Une entreprise familiale engagée à créer des lieux de vie uniques et chaleureux, où chaque client peut réaliser son rêve d'un chalet personnalisé et de qualité.

ISOLATION PAILLE HACHÉE

les 5 premiers bâtiments en France

Guillaumie Construction Bois, que vous connaissez déjà pour ses maisons en ossature bois design et modernes, fabrique aussi des bâtiments en structure bois. Actuellement le constructeur s'est lancé dans un projet révolutionnaire pour le monde de la construction bois, l'isolation en paille hachée de ses murs. Le premier projet en France se porte sur cinq bâtiments publics neufs commandés par la ville de Limoges pour un centre d'hébergement. Les murs, préfabriqués et isolés en paille hachée en atelier, sont une réelle innovation et une première en France.

Photos : © Guillaumie Construction Bois



Chantier en cours d'un centre d'hébergement qui comprendra 5 bâtiments publics isolés en paille hachée. Maître d'ouvrage : Ville de Limoges.

Après le succès de l'isolation en bottes de paille pour des maisons individuelles ainsi que des bâtiments publics et privés, Guillaume Construction Bois se devait d'aller encore plus loin pour lui, mais aussi pour les autres constructeurs et architectes. Effectivement ces derniers pourraient adopter la paille hachée très rapidement aussi. Rappelons que l'entreprise Guillaumie Construction Bois fabrique et pose des murs ossature bois et des charpentes pour les particuliers depuis 1950 mais aussi pour les autres professionnels qui n'auraient pas les capacités de production comme celles de Guillaumie Construction Bois.

C'est donc un nouveau produit innovant qu'elle propose aux architectes, aux constructeurs et à ses clients privés et publics.

La coopérative Telo fournisseur de paille hachée de Guillaumie Construction Bois obtient l'ATEX

Le CSTB et les acteurs de la construction, y compris les contrôleurs techniques, ont lancé l'Appréciation Technique d'Expérimentation (ATEX). Ce processus d'évaluation rapide, mené par un groupe d'experts, a pour but d'examiner tout produit ou procédé innovant, tel que la paille hachée, une nouvelle op-



Machine à insufler nouvelle génération capable d'introduire dans les murs la paille hachée, la fibre de bois et la ouate de cellulose



Usine de fabrication Guillaume Construction Bois

tion sur le marché de l'isolation. L'ATEX permet de recueillir des premiers retours d'expérience sur l'utilisation de ces produits ou procédés avant de délivrer un Avis Technique, tout en validant les conceptions innovantes. Ainsi, [IELO](#), le fabricant de paille hachée, a obtenu l'ATEX, permettant à Guillaume Construction Bois de lancer les divers chantiers programmés.

Les caractéristiques de la paille hachée

La paille hachée utilisée est 100 % de paille de blé, sans additif, compostable et biodégradable, distribuée par l'entreprise IELO. Elle peut être mise en œuvre par insufflation, déversement ou soufflage, à l'instar de la ouate de cellulose. La paille hachée stocke le CO₂, agissant comme un puits de carbone. Elle présente de nombreux avantages, notamment un déphasage de 13 heures pour 30 cm d'isolant et une masse volumique de 105 à 115 kg/m³. Elle est classée E pour la résistance au feu et offre une isolation thermique de 0,049 W/m².K.

Quelques valeurs d'isolation :

R pour 20 cm = 4,54

R pour 25 cm = 5,68

R pour 30 cm = 6,81

R pour 35 cm = 7,95



Première maison pour Guillaume Construction Bois à base de paille hachée

Une ressource abondante et économique

Avec une production annuelle de 28 millions de tonnes en France, la paille de blé est un isolant économiquement très intéressant.

L'engagement environnemental de Guillaumie Construction Bois

Déjà utilisateur de caissons en bottes de paille, Guillaumie Construction Bois franchit un nouveau cap avec ce système d'isolation. Dans un contexte environnemental tendu, l'entreprise privilégie les isolants biosourcés pour ses maisons et bâtiments tertiaires ou publics. Les matériaux utilisés incluent la fibre de bois, la ouate de cellulose, les bottes de paille et désormais la paille hachée. Les murs en ossature bois de l'entreprise sont généralement remplis d'un isolant intérieur (ouate insufflée, fibre de bois en vrac ou semi-rigide), complété par un isolant extérieur de type ITE (fibre de bois rigide pouvant servir également de pare-pluie).



Insufflation de la paille dans le mur ossature bois



Démonstration de la paille insufflée aux professionnels

A propos de Guillaumie Construction Bois

Basée à Aix-sur-Vienne proche de Limoges l'entreprise conçoit, fabrique et pose des murs en ossature bois et des charpentes (traditionnelle, lamellé collé, CLT), pour vos futurs bâtiment ou maison en bois.

L'usine abrite aussi une chaîne de fabrication de menuiseries bois en neuf comme en rénovation (Fourniture ou fourniture et pose suivant le secteur géographique).

2023 une année basée sur l'investissement !

Sur 2023 l'entreprise a réalisé de gros investissements pour rester compétitive et augmenter sa capacité de production avec l'acquisition d'un nouveau centre de taille de la marque SCM Group. En juin 2023 le nouveau président est alerté sur la future vente d'un fabricant de murs et charpentes bois sur Toulouse. Le rachat se fait quelques mois plus tard. Tradition Bois le fabricant de maison ultra design passe sous pavillon Guillaumie Construction Bois.

En 2024 et 2025 l'entreprise envisage de nouveaux investissements que nous vous dévoilerons dans l'un de nos prochains numéros.

Plus d'informations sur : guillaumie.com

CONCEPTEUR, FABRICANT,
CONSTRUCTEUR,
DE BÂTIMENTS BOIS ET
STRUCTURES BOIS

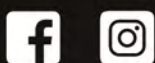


GUILLAUMIE
CONSTRUCTION BOIS

AU CŒUR
de vos
PROJETS

- Site de production de 5 500 m²
- 3 centres d'usage numériques grande taille
- 1 chaîne d'assemblage dernière génération
- 1 atelier de peinture...

MURS
OSSATURE BOIS
CHARPENTES
MENUISERIES BOIS
MAISONS BOIS
AMÉNAGEMENTS
EXTÉRIEURS



Guillaumie Construction Bois

Le Moulin Cheyroux
87700 AIXE-SUR-VIENNE
05 55 70 21 61



guillaumie.com

ISOLATION DES RAMPANTS, DES COMBLES ET DES FAÇADES AVEC STEICO

Confort thermique et économies d'énergie

Améliorer le confort thermique de votre habitat tout en réduisant vos factures de chauffage ? C'est possible grâce à l'isolation des rampants et des combles avec le panneau semi-rigide en laine de bois STEICOflex 036. Cette solution performante et écologique vous offre de nombreux avantages.

Photos : © STEICO

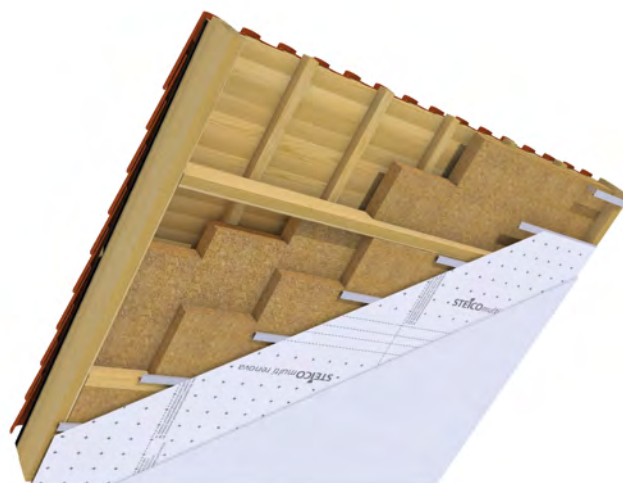


Isolation performante pour des combles aménagés

L'isolation des rampants avec STEICOflex 036 permet d'atteindre une résistance thermique (RACERMI) de 6,10 (m²·K)/W, bien supérieure aux exigences réglementaires. Vous profitez ainsi d'un confort thermique optimal en toutes saisons, été comme hiver, avec une température intérieure plus stable et une réduction significative des besoins en chauffage.

Une solution économique et durable

Par rapport à une rénovation par l'extérieur, l'isolation des rampants par l'intérieur offre un avantage économique certain. En effet, la couverture existante n'a pas besoin d'être remplacée, ce qui réduit considérablement les coûts des travaux. De plus, la laine de bois est un matériau biosourcé et recyclable, pour une démarche plus écologique.



Facilité et rapidité de mise en œuvre

Les panneaux STEICOflex 036 se posent facilement entre les chevrons de la charpente, sans nécessité de démontage de la couverture. Cette solution s'adapte parfaitement aux charpentes complexes et permet une avancée rapide des travaux.

Un climat intérieur sain

La laine de bois est un matériau naturellement hygroscopique, c'est-à-dire qu'elle régule le taux d'humidité de l'air ambiant. Cela contribue à un climat intérieur sain et confortable, limitant la prolifération des moisissures et acariens.

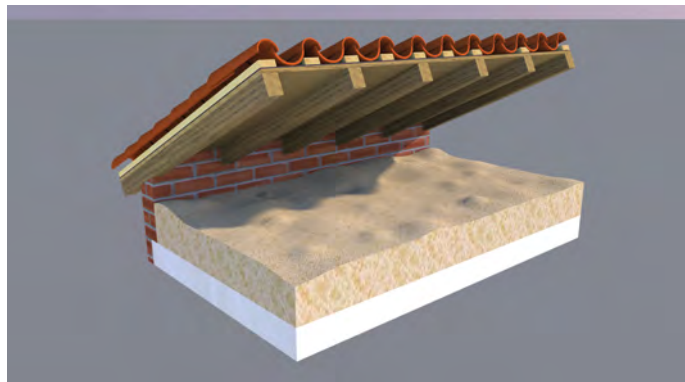
Éligibilité aux aides de l'État

L'isolation des rampants avec STEICOflex 036 vous permet de bénéficier de nombreuses aides gouvernementales, telles que MaPrimeRenov' ou l'éco-PTZ, pour alléger le coût des travaux.



Isolation des combles perdus

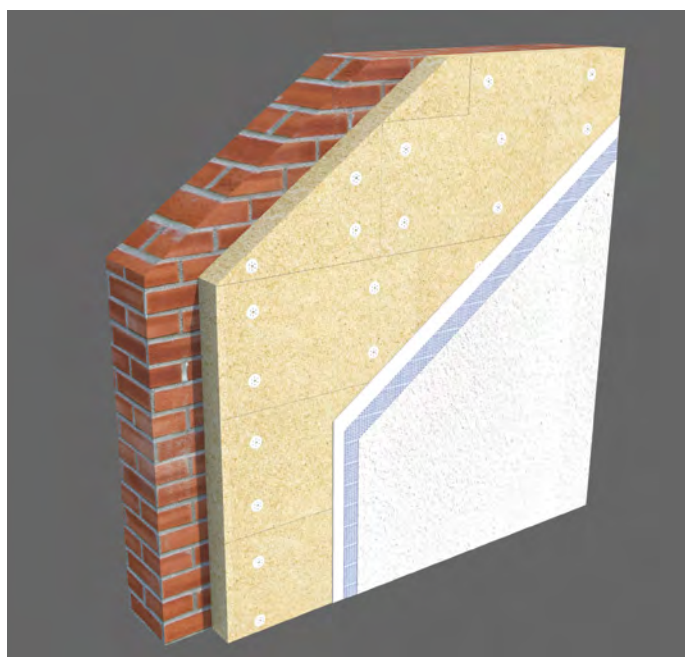
Si vos combles ne sont pas aménagés, vous pouvez également les isoler par soufflage de laine de bois en vrac STEICOzell. Cette technique permet d'atteindre une isolation homogène et performante pour un confort optimal dans toute la maison.



Rénovation de façade : la performance du biosourcé

Pour une isolation optimale de votre maison, l'isolation de la façade par l'extérieur avec des panneaux en fibre de bois STEICOintégral est un excellent complément à l'isolation des rampants et combles. Cette solution offre de nombreux avantages :

- amélioration des performances thermiques : réduction des déperditions thermiques et des besoins en chauffage, pour un confort thermique hivernal optimal et une fraîcheur agréable en été,
- suppression des ponts thermiques : élimine les zones de condensation et de moisissures sur les murs intérieurs,
- protection contre les intempéries : augmente la durabilité de la façade et réduit les travaux d'entretien,
- esthétique de la façade : large choix de parements pour une façade à votre goût.



En conclusion, l'isolation des rampants et des combles avec STEICOflex 036 et la rénovation de façade avec STEICOintégral vous permettent de créer un habitat plus confortable, plus économe en énergie et plus respectueux de l'environnement.

N'hésitez pas à faire appel à un professionnel qualifié pour obtenir un diagnostic personnalisé et une estimation gratuite de vos travaux d'isolation.



LA RÉNOVATION BIOSOURCÉE

EN FIBRE DE BOIS

Avec plus de 35 ans d'expérience, **STEICO** se place en acteur incontournable de **la rénovation** avec sa large gamme **d'isolants en fibre de bois** destinés à toute l'enveloppe du bâtiment : de la toiture à la façade en passant par les murs intérieurs ou les combles.

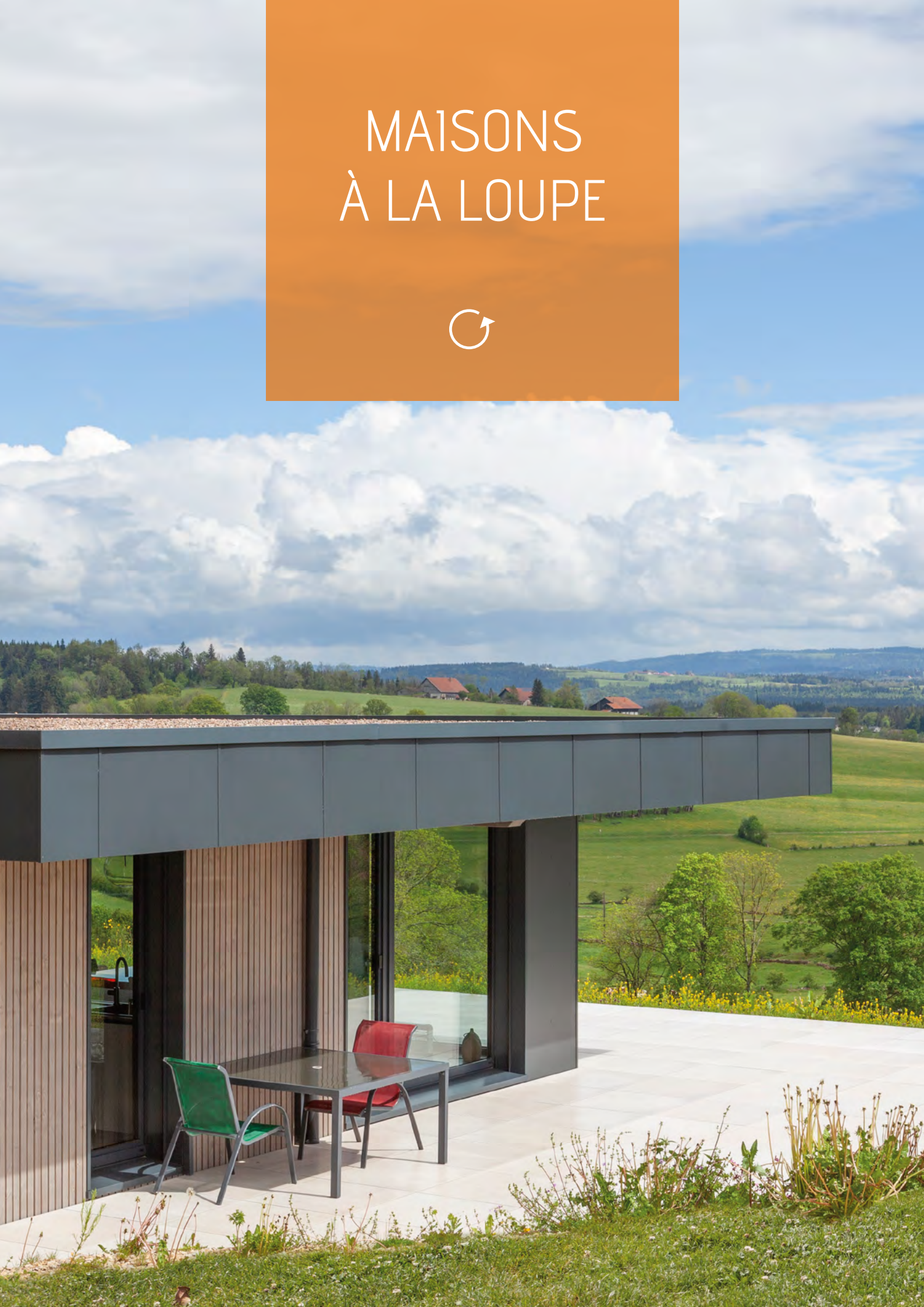
En plus d'une double action en faveur du climat puisqu'elle stocke naturellement le **CO₂** par le biais de la photosynthèse tout en limitant sa création grâce à ses vertus isolantes, la fibre de bois protège efficacement contre le froid et la chaleur tout en régulant l'humidité.

www.steico.com/fr



STEICO
Le système constructif par nature

MAISONS À LA LOUPE



VILLA MINIMALISTE à *Bonnétage*

Surface de plancher : **112 m²** - Photographe : **Studio SCHOOLMESTERS** - Coût TTC : **375 000 € TTC**
 Constructeur : [Myotte-Duquet Habitat](#)



Une réalisation bois de Myotte-Duquet Habitat et des Artisans Engagés de la coopérative de construction CCB

Située dans les hauteurs pittoresques du village de Bonnétage, cette maison de plain-pied de 112 m² habitables incarne l'alliance parfaite entre design contemporain et respect de l'environnement. Conçue et réalisée par l'entreprise Myotte-Duquet et les Artisans Engagés de la coopérative de construction CCB, elle offre une vue dégagée plein sud, sans aucun vis-à-vis, grâce à son emplacement stratégique.

Une couverture généreuse sur l'extérieur

La maison se distingue par ses grandes ouvertures, permettant une connexion fluide entre l'intérieur et l'extérieur. Les menui-

Descriptif	PRIX TTC
TERRASSEMENT, VRD, GROS ŒUVRE	60 000 €
OSSATURE, CHARPENTE	55 000 €
COUVERTURE ET ZINGUERIE	60 000 €
ISOLATION	10 000 €
MENUISERIES EXTÉRIEURES	60 000 €
BARDAGE	25 000 €
MENUISERIES INTÉRIEURES	5 000 €
CLOISONS ET PAREMENTS INTÉRIEURS	25 000 €
ÉLECTRICITÉ	10 000 €
PLOMBERIE, SANITAIRES	15 000 €
CHAUFFAGE, VENTILATION	25 000 €
CHAPE, SOLS	15 000 €
SERRURERIE	10 000 €

Total TTC

375 000 €



series extérieures **INTERNORM** en triple vitrage, toute hauteur, sont protégées par des brise-soleil orientables à lamelles en aluminium, assurant un confort thermique optimal tout au long de l'année. Les larges débords de toiture, dont la sous-face est habillée de panneaux en épicéa saturé gris, ajoutent une touche esthétique tout en renforçant la protection solaire. Les côtés de la toiture, quant à eux, sont habillés d'un revêtement en aluminium laqué, conférant à l'ensemble une allure moderne et élégante.

Une isolation performante et un design extérieur soigné

L'un des aspects les plus marquants de cette maison est son isolation renforcée. Que ce soit au niveau du sol, des murs ou de la toiture, chaque détail a été pensé pour garantir une performance énergétique optimale. Le bardage extérieur, qui combine des zones en bois saturé et en aluminium Prefa Z, crée un équilibre harmonieux entre tradition et modernité.



Un intérieur lumineux et fonctionnel

À l'intérieur, la maison est baignée de lumière naturelle grâce à son agencement astucieux. La grande pièce à vivre, épicerie de la maison, offre un espace convivial et chaleureux. Deux chambres spacieuses, une salle-de-bains moderne, une buanderie pratique, un WC séparé et un grand garage complètent cet ensemble. Le choix d'un sol en résine, en remplacement du traditionnel carrelage, ajoute une touche contemporaine tout en facilitant l'entretien.

Des particularités remarquables

Le projet se distingue également par certaines particularités innovantes. Un mur en béton banché, laissé brut, traverse la maison, apportant à la fois une inertie thermique intéressante et un aspect industriel chic. Ce choix audacieux contribue non seulement à la régulation thermique de la maison mais aussi à son esthétique unique.

Autre élément notable, un dôme lumineux situé au-dessus du couloir séparant la zone jour de la zone nuit. Cette ouverture apporte une lumière naturelle généreuse, créant une ambiance agréable et réduisant le besoin d'éclairage artificiel.



Un projet exemplaire de construction durable

Cette réalisation de Myotte-Duquet Habitat et des Artisans Engagés de la coopérative de construction CCB, témoigne d'un engagement fort en faveur de la construction durable. Chaque choix architectural et chaque matériau utilisé répondent à des critères stricts de performance énergétique et de respect de l'environnement. La combinaison de bois saturé et d'aluminium, l'utilisation de triple vitrage, ainsi que les solutions innovantes pour l'isolation et l'éclairage, illustrent parfaitement cette démarche.

Cette maison de plain-pied à Bonnetage est bien plus qu'une simple habitation. Elle représente une symbiose réussie entre confort, esthétique et respect de l'environnement, offrant à ses occupants un cadre de vie exceptionnel. Grâce à l'expertise de Myotte-Duquet Habitat et à la vision créative des Artisans Engagés de la coopérative de construction CCB, cette maison incarne une nouvelle façon de concevoir l'habitat, tournée vers l'avenir et le bien-être.





Fiche technique

Type de charpente, essence de bois : Lamellé-collé épicéa

Essence de bois de la structure : épicéa

Volume de bois utilisé (en m³) : 35

Origine du bois : Allemagne / France

Isolation

murs : Laine minérale [KNAUF TP138 160 mm](#) + fibre de bois haute densité et pare-pluie 60 mm

toiture : Caisson de toiture composé de l'intérieur vers l'extérieur de placo/peinture sur suspentes + pare-vapeur + Chevron KVH 80*200 mm avec Laine minérale isoconfort 35 épaisseur 200 mm + panneaux OSB 18mm + panneaux isolant PU 160 mm + liner et lestage en graviers (Finition 3 plis épicéa 19 mm avec saturateur gris en débords extérieurs)

Sols : Mousse PU 100 mm

Chauffage : [ALFEA EXTENSA DUO 8 kW](#)

VMC : [ALDES HYGRO B](#)

Menuiseries : [INTERNORM KF310 PVC/ALU](#) triple vitrage

Bardage : Bardage douglas saturé gris + bac acier métallique PREFA Z



MODÈLE COGEBOIS

Alabama 20

Prix : **150 668 €** - Surface habitable : **74 m²** - Photographe : **Cogebois**
 Constructeur : [Cogebois](#)



Le modèle ALABAMA 20 de COGEBOIS incarne l'excellence et l'innovation dans la construction de maisons en bois. Avec ses lignes épurées et son design contemporain, l'ALABAMA 20 se distingue par son esthétique moderne et sa fonctionnalité exceptionnelle. Ce modèle offre une surface habitable de 74 mètres carrés, permettant une utilisation optimale de l'espace.

Doté d'un grand espace ouvert, combinant cuisine, salle à manger et salon, idéal pour la convivialité et les moments en famille. De larges porte fenêtres permettent une abondance de lumière naturelle, créant une atmosphère chaleureuse et accueillante. Deux chambres spacieuses et une salle-de-bains moderne offrent tout le confort nécessaire pour une vie de famille harmonieuse.

Descriptif	PRIX TTC
TERRASSEMENT, VRD, GROS ŒUVRE	15 854 €
OSSATURE, CHARPENTE	76 584 €
CLOISONS ET PAREMENTS INTÉRIEURS	18 975 €
ÉLECTRICITÉ	11 280 €
PLOMBERIE, SANITAIRES	10 884 €
CHAUFFAGE, VENTILATION	7 080 €
CHAPE, SOLS	10 011 €

Total TTC	150 668 €
------------------	------------------



Construit avec des matériaux de qualité, l'ALABAMA 20 assure une durabilité exceptionnelle et une excellente performance énergétique. COGEBOS met un point d'honneur à respecter les normes environnementales les plus strictes, garantissant une maison écologique et économique. De plus, chaque modèle peut être personnalisé selon les préférences individuelles, offrant ainsi une maison unique qui répond parfaitement aux besoins de ses occupants.

Avec l'ALABAMA 20, COGEBOS propose une résidence qui allie modernité, confort et respect de l'environnement, pour une superbe qualité de vie.





Fiche technique

Type de charpente, essence de bois : fermette

Essence de bois de la structure : douglas

Origine du bois : France

Isolation

murs : laine de bois

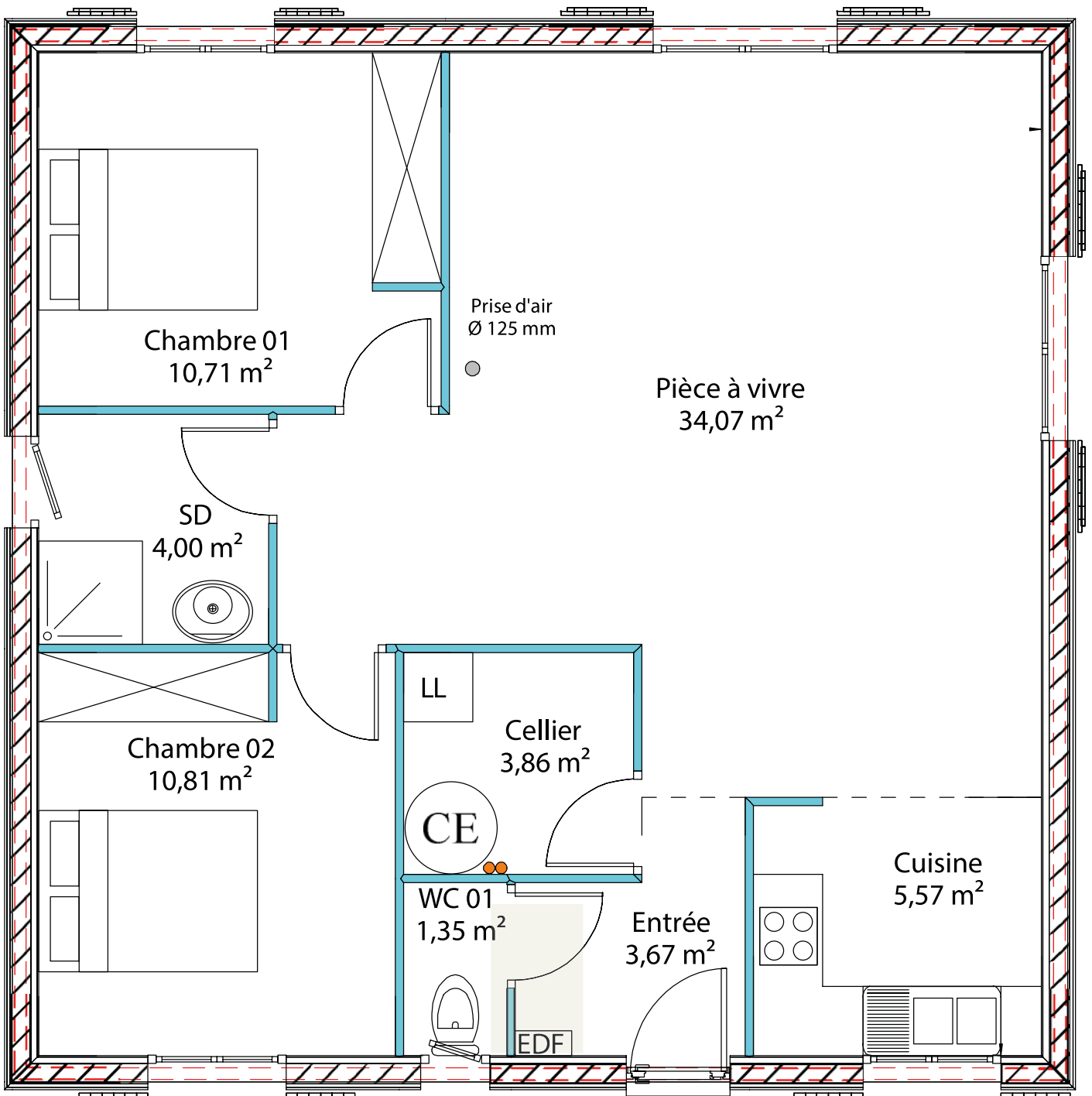
toiture : laine minérale

Sols : extrudée

Chauffage : poêle à bois

Menuiseries : PVC

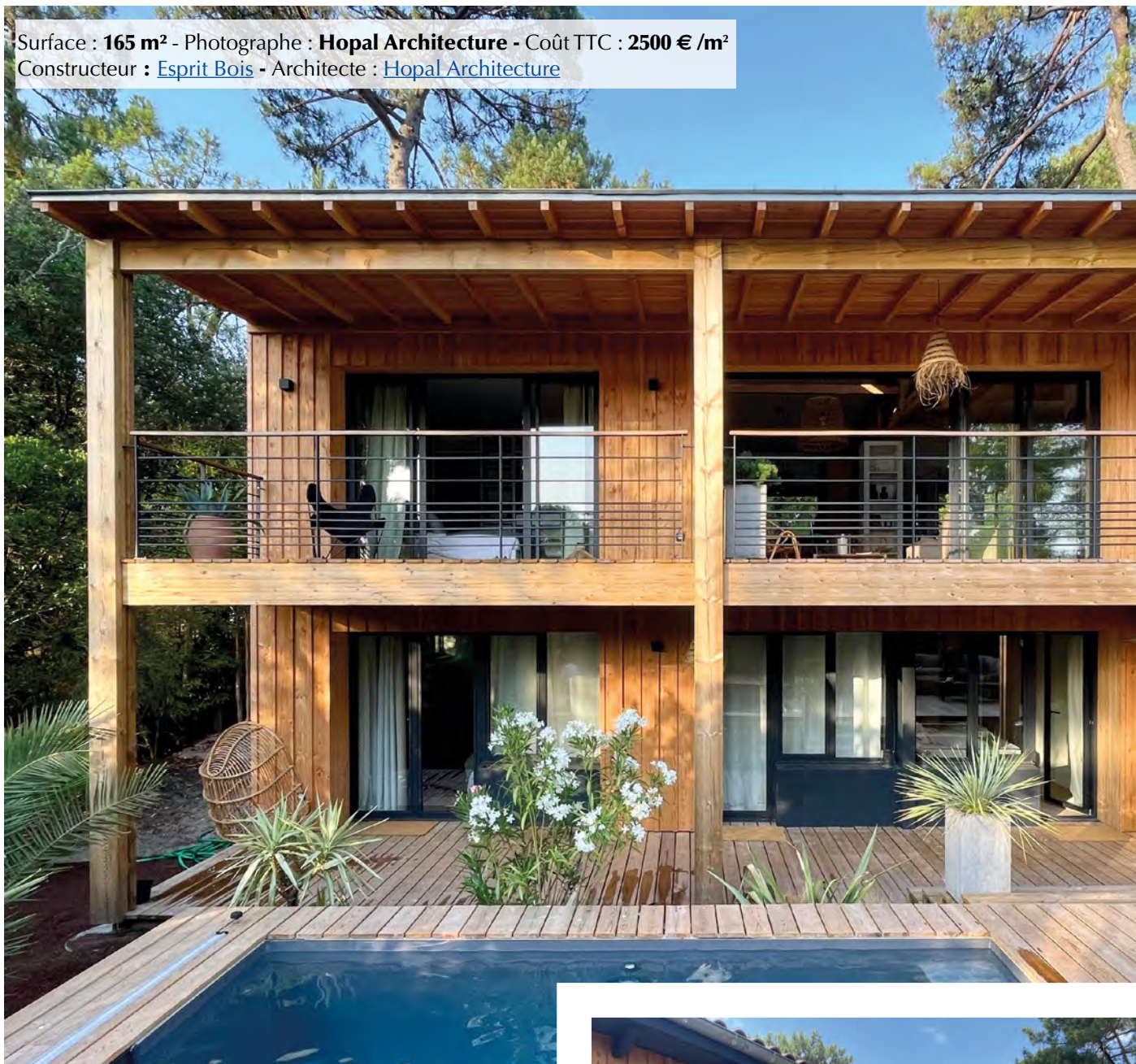
Bardage : douglas naturel



VILLA AU PYLA-SUR-MER

dans les hauteurs

Surface : 165 m² - Photographe : [Hopal Architecture](#) - Coût TTC : 2500 € /m²
Constructeur : [Esprit Bois](#) - Architecte : [Hopal Architecture](#)



Le projet porte sur la rénovation intérieure et extérieure de cette grande maison familiale située dans les hauteurs du Pyla sur Mer. Les pièces de vies du premier niveau, autrefois très cloisonnées, ont été ouvertes. L'espace est généreux, les circulations sont plus fluides. La lumière entre sur trois orientations et les vues se multiplient. Quand aux plafonds ils ont été démolis pour mettre à l'honneur l'ancienne charpente traditionnelle qui se cachait dans les combles.

Elle devient l'élément phare du premier niveau. En rez-de-jardin, la maison dispose de 4 chambres donnant sur la piscine.

Les extérieurs ont eux aussi été repensés. La maison construite en béton a été entièrement bardée de bois avec un bardage de type couvre joint. Une coursive longue la maison pour desservir une large terrasse depuis laquelle on vient contempler la vue du bassin à travers les pins. Cette terrasse, part son avant toit, se vit au quotidien comme le prolongement du séjour. C'est une pièce de vie à part entière.

Le bois a été le matériau phare de la rénovation extérieure de la maison pour jouer avec des teintes naturelles, douces et chaleureuses rappelant un esprit bord de mer.





Fiche technique

Type de charpente, essence de bois : charpente existante

Isolation

murs : laine de verre

toiture : laine de verre

Sols : existant

Plancher intermédiaire : laine de verre

Chauffage : Chauffage électrique et split réversible à l'étage

VMC : [Atlantic](#)

Menuiseries : [aluminium SAPA](#)

Bardage : bardage bois douglas



VILLA INDIVIDUELLE à Villette

Photographe : **Lionel Henriod** - Constructeur : [Bois Initial](#) pour la partie Ingénieur bois
Architecte : [Galletti&Matter Architectes](#)



Une réalisation exemplaire d'ingénierie et d'architecture au cœur du Lavaux

Située en contrebas de la route cantonale, au bord du lac Léman, dans la région pittoresque du Lavaux récemment inscrite au patrimoine mondial de l'UNESCO, une villa unique en son genre a été érigée, incarnant une fusion harmonieuse d'ingénierie et d'architecture.

Cette habitation remarquable a été conçue et réalisée grâce à la collaboration de Galletti & Matter Architectes avec le bureau d'ingénierie bois Bois Initial SA situé à Morges.

Une insertion harmonieuse dans le paysage

L'un des défis majeurs de ce projet était de créer une structure qui s'intègre parfaitement dans la pente du terrain tout en res-

pectant les caractéristiques distinctives du paysage environnant. En amont, la villa fait face aux vignes verdoyantes tout en prenant en compte les nuisances sonores de la route cantonale. En aval, elle offre une vue imprenable sur le lac Léman. Cette insertion délicate et réfléchie permet non seulement de minimiser l'impact visuel de la construction, mais aussi de maximiser l'interaction avec le magnifique cadre naturel.

Une ingénierie de pointe au service de la durabilité

Le bureau d'ingénierie, avec son expertise en ingénierie bois, a apporté des solutions techniques innovantes pour assurer la stabilité et la durabilité de la structure. Son savoir-faire a été crucial pour concevoir une habitation capable de résister aux intempéries et de vieillir de manière optimale. La villa intègre des détails architecturaux et des matériaux qui supportent le climat varié de la région, garantissant ainsi une longévité exemplaire.

Ce bureau a mis en œuvre des techniques avancées en ingénierie du bois, un matériau à la fois noble et écologique.

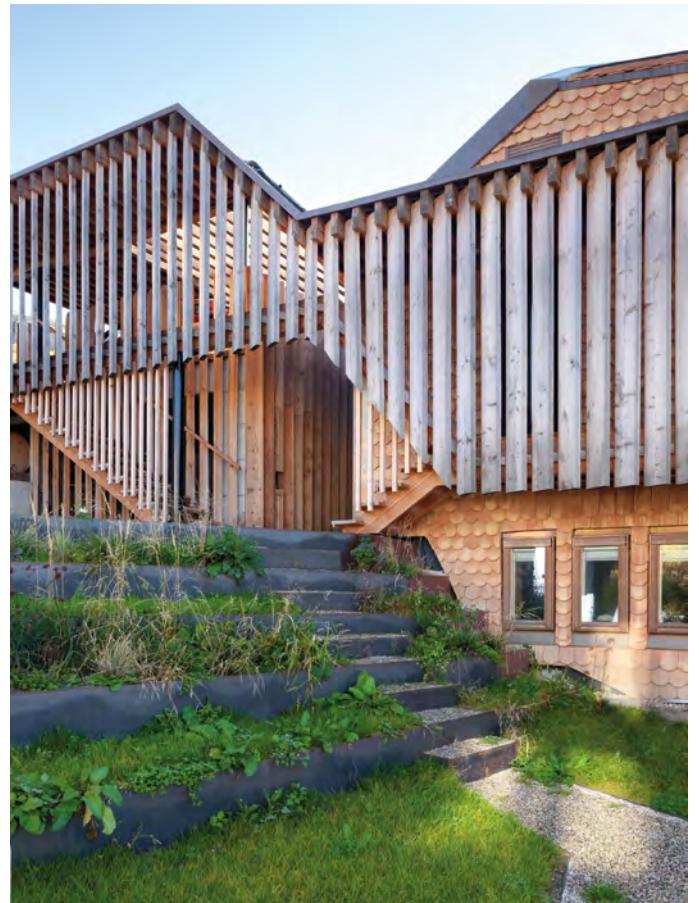


La structure intérieure de la villa, composée de lames de bois massif formant des cadres porteurs, crée une ambiance chaleureuse et accueillante. Cette conception unique scinde l'espace et rappelle la coque d'un bateau inversée, renforçant ainsi l'identité lacustre de l'habitation.

Une architecture inspirée et fonctionnelle

Les architectes Galletti & Matter ont su traduire la vision des ingénieurs en une réalité tangible et esthétique. Le design intérieur de la villa est centré autour d'une cuisinière à bois, disposée de manière centrale dans la pièce principale, qui devient le cœur de l'habitation. Cette disposition non seulement chauffe efficacement la maison, mais sert également de point de convergence et de convivialité pour les occupants.

L'accent a également été mis sur la connexion avec l'extérieur. Une porte coulissante ajourée en bois permet un accès direct à la terrasse et au jardin, renforçant l'impression de vivre en harmonie avec la nature environnante. Ce choix architectural sublime l'expérience visuelle et sensorielle des résidents, leur offrant une transition fluide entre les espaces intérieurs et extérieurs.





Un exemple de collaboration réussie

Cette villa est un parfait exemple de la synergie possible entre ingénieurs et architectes. Chaque partie du projet a bénéficié des compétences spécifiques de chaque équipe, menant à une réalisation qui respecte à la fois les exigences techniques et les aspirations esthétiques. Bois Initial a su apporter des solutions durables et innovantes, tandis que Galletti & Matter Architectes ont transformé ces solutions en une habitation élégante et fonctionnelle.

En conclusion, cette villa au bord du lac Léman est bien plus qu'une simple habitation; c'est une œuvre d'art qui incarne l'excellence en ingénierie et en architecture. Elle témoigne de ce qui peut être accompli lorsque des professionnels de différents horizons travaillent ensemble vers un objectif commun : créer un espace de vie exceptionnel en parfaite harmonie avec son environnement naturel.

Fiche technique

Type de charpente, essence de bois : cadres en bois, réinterprétation d'une coque de bateau

Essence de bois de la structure : épicéa & mélèze

Origine du bois : bois Suisse

Isolation

murs : fibre de bois

toiture : fibre de bois

Sols : planches en Epicéa trois plis avec version mélèze en variante

Plancher intermédiaire : plancher en solives traditionnelles

Bardage : façade rideau non porteuse et tuile de terre cuite





MAISON BOIS MODERNE à Bouloc

Photographe : **Ami Bois** - Coût TTC : **203 500 €**
Constructeur : [Ami Bois](#)



Située à Bouloc, une charmante commune rurale du Sud-Ouest de la France, cette maison incarne l'équilibre parfait entre confort moderne et respect de l'environnement. Nichée au cœur d'un patrimoine naturel exceptionnel, cette demeure de 120 m² est bien plus qu'un simple lieu de résidence. C'est un véritable cocon de bien-être, un havre de paix où il fait bon vivre en harmonie avec la nature. En découvrant l'extérieur, on est immédiatement séduit par le charme des façades en bois qui confèrent à cette demeure un aspect chaleureux et naturel.

Avec sa forme en « V » et son allure alliant authenticité et douceur, cette maison se fond parfaitement dans le décor environnant, un lieu où plantes, arbres et fleurs grandissent, s'expriment et se dévoilent. Mais trêve de rêverie, poussons dès maintenant la porte de cette charmante habitation !

En entrant, on est immédiatement accueilli dans un salon-séjour de 34 m², baigné de lumière grâce aux grandes ouvertures qui offrent une magnifique vue sur le jardin. Le parquet en bois offre une touche d'élégance rustique et une chaleur incomparable sous les pieds, tandis que les poutres apparentes apportent un charme intemporel à la structure. Cet espace ouvert dispose de deux baies vitrées donnant sur la terrasse, invitant ainsi la nature à entrer dans le quotidien tout en créant une transition fluide entre l'intérieur et l'extérieur. La cuisine de 11 m², ouverte sur le séjour, est à la fois fonctionnelle et moderne. Les tons anthracite et bois se marient harmonieusement, avec un îlot central qui invite à la convivialité. Le carrelage à motif au sol délimite subtilement la pièce sans pour autant cloisonner l'espace, et la fenêtre au-dessus de l'évier offre une vue imprenable sur le jardin, permettant ainsi de cuisiner tout en profitant du chant des oiseaux. Un discret cellier complète cet espace pratique.



Un petit dégagement mène à la partie nuit, assurant une séparation entre les espaces de vie commune et les zones plus intimes de la maison. Tout de suite à droite, un bureau de 10 m², avec placards intégrés, propose un espace calme et inspirant, parfait pour le télétravail ou les études. Une grande salle-de-bains, avec doubles vasques, baignoire et douche à l'italienne, est un sanctuaire de détente, où l'on peut se ressourcer en toute tranquillité. Un WC séparé assure une commodité supplémentaire. Les trois chambres, toutes équipées de placards intégrés, offrent un havre de paix à chaque membre de la famille et la suite parentale dispose même d'une touche de luxe, avec un beau dressing de 4 m². Chaque chambre, conçue pour le confort et la tranquillité, offre une vue apaisante sur la verdure environnante.



MAISON BOIS MODERNE À BOULOC

Et pour finir la visite, repassons par le salon et poussons les pans de l'une des baies vitrées. On se retrouve à l'ombre de la terrasse couverte, côté Sud. Cet espace polyvalent, au sec et au frais, est absolument idéal pour organiser un déjeuner en plein air ou se délecter du spectacle de la nature, s'épanouissant au fil des saisons et des intempéries. Cette zone, embrassant la maison, offre un lien harmonieux entre l'intérieur et l'extérieur, permettant de profiter des bienfaits de la nature tout en restant à l'abri. La terrasse non couverte côté Est quant à elle est parfaite pour profiter des soirées d'été, tandis que le jardin verdoyant, riche en arbres, vous plonge littéralement dans une atmosphère forestière.

Les propriétaires ont réussi à créer un espace où la nature et l'architecture cohabitent en parfaite harmonie, faisant de cette maison un exemple inspirant pour les générations futures. C'est un véritable cocon de bien-être au cœur de la nature, offrant une qualité de vie exceptionnelle et une symbiose parfaite avec l'environnement. Une maison en bois comme celle-ci, est plus qu'un simple lieu de vie, c'est un art de vivre où chaque détail vous invite à vous ressourcer et à vous connecter à l'essentiel.





Fiche technique

Essence de bois de la structure : épicéa

Origine du bois : Limousin

Isolation

- murs : isolation Laine minérale 145 + 75 mm

- toiture : tuiles : panachées ; Gouttières et descentes en alu anthracite

Plafonds droit : isolation Laine minérale soufflée (R=9)

Plafonds rampant : isolation Laine minérale déroulée (R=7)

- sol : plancher technique Bois Isolation Laine minérale 240 mm

Chauffage : poêle EGO 8 kW couleur argent

VMC : [hygrocosy BC de chez Atlantic](#)

Menuiseries : ALU monocoloration anthracite et bicoloration blanc int./gris ext. de chez [KLINE](#)

Bardage : pin traité autoclave marron classe 4, type Alto de chez [PIVETEAU](#)

MAISON

dans les coteaux de Pau



Prix : 299 000 € - Surface habitable : 166 m² - Photographe : Cogebois
 Architecte : Grezes - Constructeur : Cogebois

Bienvenue dans l'univers des maisons en bois signées COGEBOS, où tradition et modernité se marient harmonieusement pour créer des espaces de vie uniques. Découvrez notre dernière création située en Nouvelle Aquitaine, à proximité de Pau dans le 64, offrant une charpente traditionnelle et une magnifique mezzanine.

Dotée d'une charpente traditionnelle construite avec soin par nos artisans, cette maison respire l'authenticité et la qualité. La mezzanine, véritable œuvre d'art architectural, offre un espace supplémentaire empreint de charme et de caractère.

Descriptif	PRIX TTC
TERRASSEMENT, VRD, GROS ŒUVRE	37 005 €
OSSATURE, CHARPENTE	165 787 €
CLOISONS ET PAREMENTS INTÉRIEURS	29 772 €
ÉLECTRICITÉ	14 334 €
PLOMBERIE, SANITAIRES	10 626 €
CHAUFFAGE, VENTILATION	10 008 €
CHAPE, SOLS	31 468 €

Total TTC	299 000 €
------------------	------------------

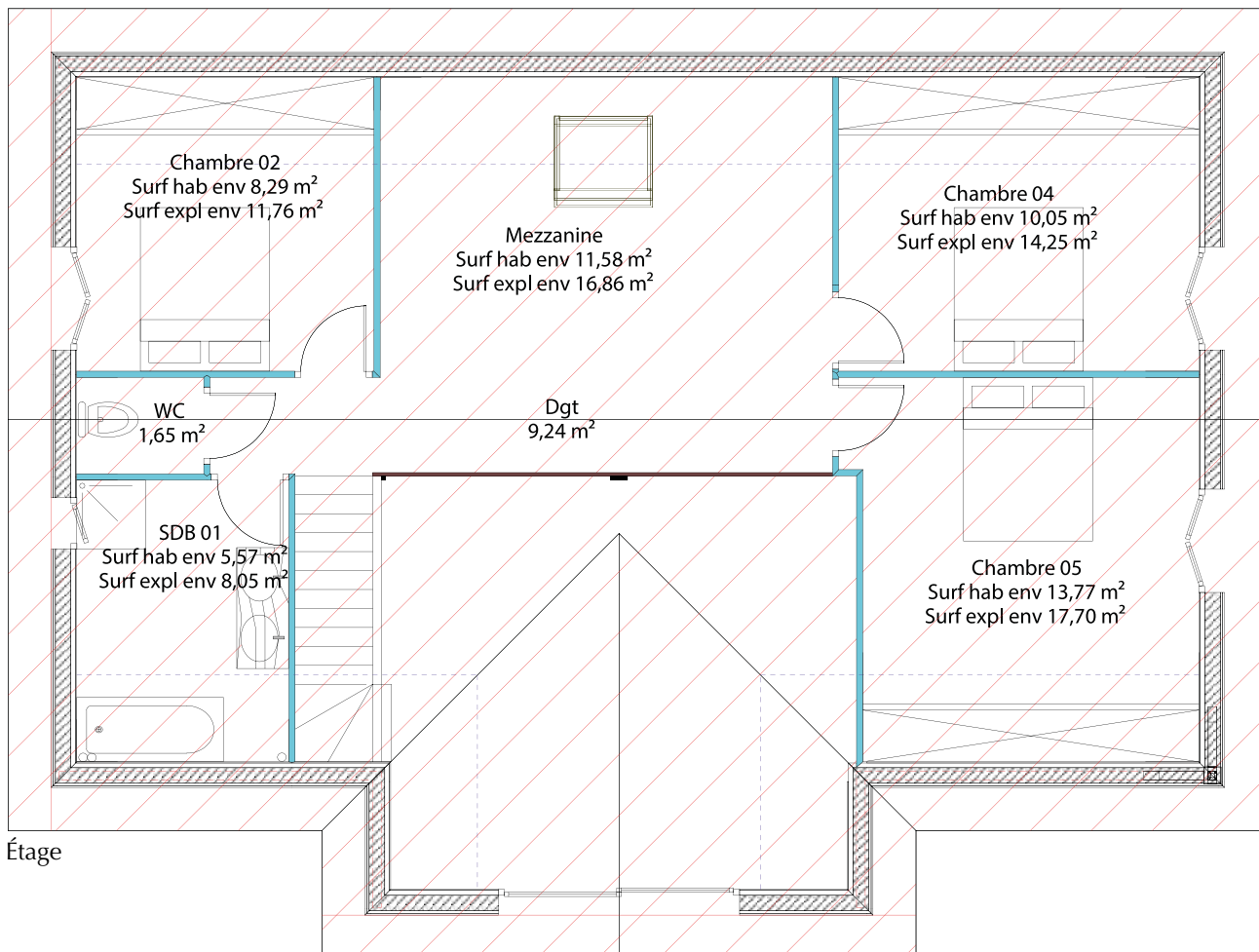
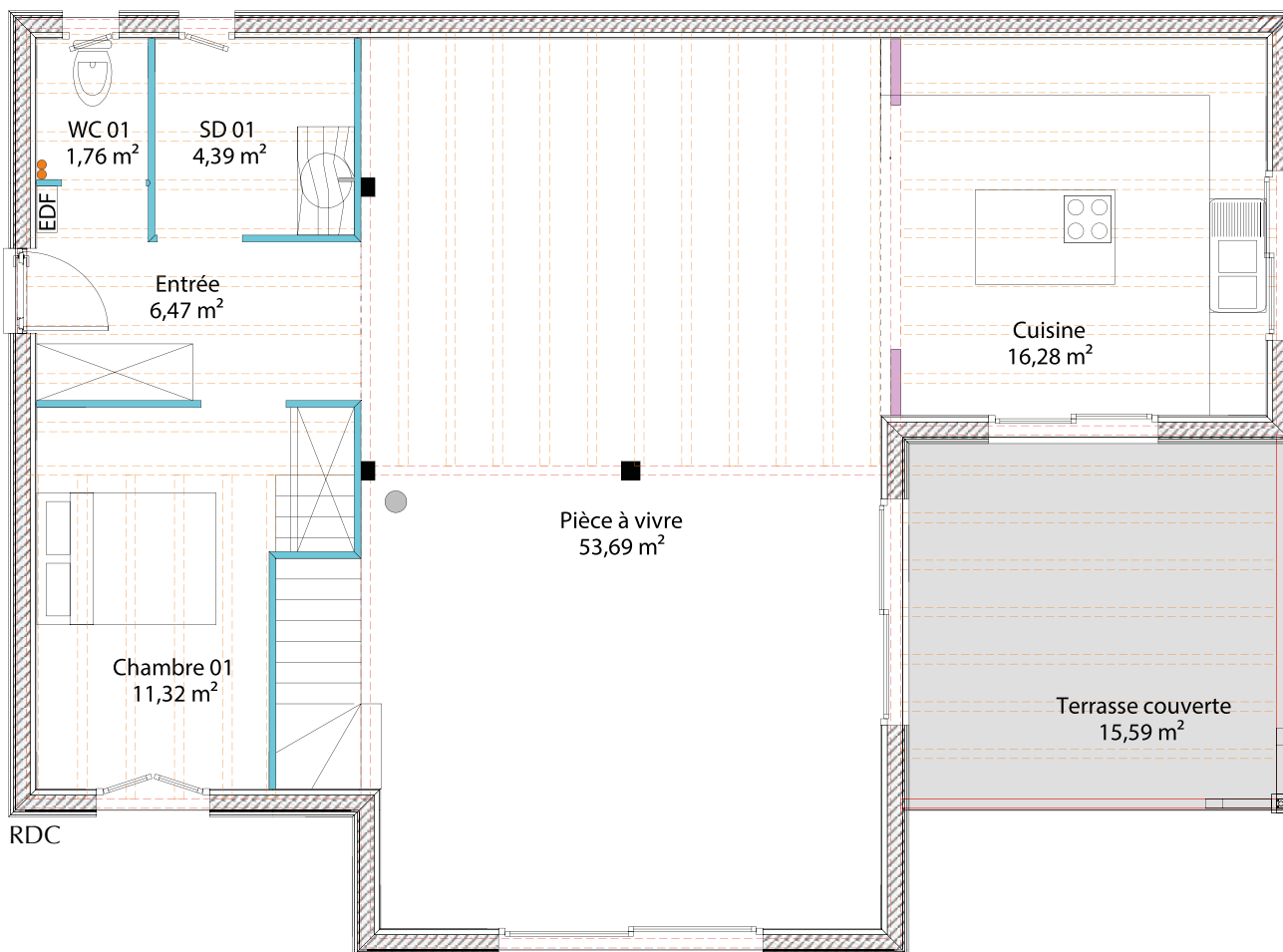


MAISON DANS LES COTEAUX DE PAU

Les caractéristiques de cette maison sont à la hauteur des attentes les plus exigeantes. Le bardage douglas confère à la façade un aspect naturel et élégant, tandis que les menuiseries ALU anthracite ajoutent une touche de modernité. À l'intérieur, les grands espaces invitent à la convivialité et au bien-être, tandis que le solivage apparent et le toit intérieur cathédral apportent une sensation d'espace et de luminosité incomparable.

La terrasse couverte, véritable extension de l'espace de vie, est l'endroit idéal pour profiter des douces soirées d'été en famille ou entre amis, tout en admirant le paysage environnant. Cette maison en bois COGEBOS incarne le parfait équilibre entre confort, esthétique et respect de l'environnement.





Voici le n° précédent



N°71 20 exemples de maisons en bois - Studios de jardin et Tiny house - Auto-construction - Isolation - terrasse - Maison de ville hors du commun : Mocopinus



N°70 Nouvelle formule - Construire en 2024 - Isolation - Maison Passive - Toiture végétalisée



N°69 Numéro spécial - Maisons design et contemporaines - Dossier terrasse - Isolation et bardage - Maison Modulaire - Tiny House



N°68 Maison D'architecte - Suivi de chantier - Villa à Hossegor - Bardage bois : sublime rénovation Kebony



N°67 Association bois béton réussie - Villa moderne Kontio - Maison booa - Chalets Lombard Vasina - Dossier poêle à bois



N°66 Construire en 2023 Maisons bois avec plans et prix choisir ? - MyKub - Architecture moderne - Chalet familial - Isolation



N°65 Dossier Isolation, Quel isolant faut-il choisir ? - Architectures de rêves - Maisons PopUp - Terrasse tout ce qu'il faut savoir



N°64 Architectures en bois avec prix et plans - 24 maisons et chalets designs et modernes - Dossier terrasse épisode 2



N°62 Dossier Construire en 2022 Dossier maison passive - maisons-bois.com - Tiny houses Touf'bois - Maisons à la loupe



N°61 Maison passive, suivi de chantier, Maisons booa - Natibox - Prix régional de la construction bois Nouvelle Aquitaine - Atelier équipé vitrage Eclaz'one



N°60 Maison écologique, maison passive - les prix, les chantiers. Reportages, SmartlogTM par Kontio, Suivis de chantier, La Tiny de Nicky épisode 2



N°59 Des maisons, des prix, des architectures en bois - Construction en système poteaux-poutres - Ôzento - Prix régional Construction bois - Extensions - Piscines



N°58 - Construire en 2021 - Idées produits pour 2021 - Concours national de la construction bois - Concours national d'innovation - Maisons bois à la loupe



N°57 - Maison passive, Extension bois, maison d'architecte - Reportages Tiny House - Suivi de chantier - Dossier Isolation, solaire et entretien des bois.



N°56 - 30 architectes et constructeurs bois - Suivi de chantier Maisons Arbor ép 2 - Maison en fustes - Maison bois non énergivore



N°55 - Chalets et maisons avec plans et prix - Maison Bioclimatique - Dossier bardage - Nettoyage des bois - maison d'archi en circuits courts

LE RAYON DES HORS-SÉRIES



Hors série n°26 : Numérol Collector - Maisons et chalets haut de gamme - maisons à moins de 1500 €/m² - Suivi de chantier - Maisons passives - Kontio -Guillaumie construction bois



Hors série n°25 : Numérol Collector - 20 maisons en bois à moins de 200 000 € - 12 maisons de rêves sélectionnées - Dossier bardage, que choisir



Hors série n°24 : 49 Maisons avec plans & prix - Numérol Collector 2020 - Reportages Euro Tiny House, Arcreabois



Hors série n°22 : Nouvelle formule - Spécial Rénovation - Maison bois architecture de rêve - Découverte : InnWood



Hors série n°21 : Numérol Collector. Maison de luxe modulaire. Dossier piscine. 30 maisons plans et prix.



Hors-série n°20 : Quel budget pour une maison de rêve ? Dossier Poêle à bois que choisir à quel prix ?



Hors-série n°19 : 40 modèles de maisons et extensions (plans et prix détaillés). Par exemple : 75 m2 pour 89 975 €.



Hors-série n°18 : 50 modèles de maisons et extensions (plans et prix détaillés). Par exemple : 95 m² pour 64 220 €.



Hors-série n°17 : NUMÉROL COLLECTOR TOME 2 45 modèles de maisons et extensions (plans et prix)



Hors-série n°16 : NUMÉROL COLLECTOR 80 modèles de maisons et extensions (plans et prix)



Hors-série n°14 : 40 modèles de maisons (plans et prix détaillés) + témoignage sur l'auto-construction



Hors-série n°13 : 40 modèles de maisons (plans et prix). Une fiche par maison + comment isoler ?

DÉSTOCKAGE - DÉSTOCKAGE - DÉSTOCKAGE



N°54 - Dossier construire 2020 - Maison D'architecte - Dans ce numéro des maisons, des plans, des prix, de rénovations - Reportages



N°53 - Dossier BBC - Petites maisons, fenêtres de toit - Reportages maisons - Maison contemporaine à petit prix, Inwood



N°51 - Maison en bois Accoya® - Pop up house - Maison Flottante - Europassive® - Maisons plans & prix - Des maisons en bois à prix accessible.



N°50 - Construire en 2019 - Maison de charme - Maison performante - Maison bioclimatique - Bois et lumière - Un lauréat breton



N°49 - Maison bois d'architecte, 120 m² pour 230 000 € - Dossier chauffage - Lutz La MOB française - Villa de rêve avec enduit minéral - Passiv'home



N°48 - Des maisons 115 m² à partir de 115 000 € - Rénovation d'une longère - Dossier terrasse - Dossier piscine - Architecture de rêve - Solaire.



N°47 - 50 maisons avec plans et prix - Achat sur Internet - Comment ne pas se faire avoir - Dossier Escalier - Projet Modulaire - Auto-construction.



N°45 - Dossier Chauffage - Moomment Habiter autrement - Auto-construction Chapitre 2 - Extension de rêve - Architecture en bois.



N°44 - NOUVELLE FORMULE - Terrasse - Tout savoir sur la maison Bois - Maisons en bois design - Reportage auto-construction Chapitre 1.



N°43 - Maisons de rêve à prix accessible - Maisons d'archi avec plans et prix - Rubrique design - Dossier Bardage - Constructions de rêve.



N°42 - Maison individuelle passive - Dossier construire en 2017 - Hôtel paradisiaque - Toitures végétalisées - Surélévations agrandissements.



N°41 - Architecture et design à prix accessible - Tree in the house - Maison amphibie - Bricawood la brique sans clou ni vis - Dossier chauffage.

Je m'abonne à Éco Maison Bois
à partir du prochain numéro

4 numéros au tarif de 29.5 € POUR 1 AN

DÉSTOCKAGE

Je commande les anciens numéros :

au tarif de :

1 numéro => 5 € + 1 € de port = 6 €

2 numéros => 8 € + 2 € de port = 10 €

3 numéros => 11 € + 3 € de port = 14 €

4 numéros et plus = 3.5 € + 1 € de port = 4.5 € par numéro

N°4	N°5	N°6	N°7	N°8	N°9	N°10	N°11
N°13	N°14	N°16	N°17	N°18	N°19	N°20	N°21
N°23	N°24	N°26	N°27	N°28	N°29	N°31	N°32
N°33	N°34	N°35	N°36	N°37	N°38	N°39	N°40
N°41	N°42	N°43	N°44	N°45	N°47	N°48	N°49
N°50	N°51	N°53	N°54	N°55	N°56	N°57	N°58
N°59	N°60	N°61	N°62	N°64	N°65	N°66	N°67
N°68	n°69	n°70	n°71				

hors-série n°3	hors-série n°5	hors-série n°6	hors-série n°7
hors-série n°10	hors-série n°11	hors-série n°12	hors-série n°13
hors-série n°14	hors-série n°16	hors-série n°17	hors-série n°18
hors-série n°19	hors-série n°20	hors-série n°21	hors-série n°22
hors-série n°23	hors-série n°24	hors-série n°25	hors-série n°26

GRATUIT : Newsletter, inscrivez votre mail ci-dessous

Je souhaite recevoir une facture.

Dom Tom, Europe et Monde : pour l'abonnement et les anciens numéros, merci de contacter le service abonnement au 00 33 (0)5 61 99 07 47 ou par mail : communication@ecomaisonbois.fr

Remplissez et retournez ce coupon accompagné de votre chèque à l'ordre de **L'Évènement bois** à l'adresse suivante :

Éco Maison Bois - Service abonnement
23, chemin de la Nasque - 31770 Colomiers

Nom/prénom :

Adresse :

Code postal :

Ville :

Tél. :

Mail :

Conformément à la loi informatique et liberté du 06/01/78, vous disposez d'un droit d'accès et de rectification pour toutes informations vous concernant au siège social de la société.

Si vous souhaitez retrouver encore plus de numéros connectez-vous sur **www.ecomaisonbois.fr**

DÉSTOCKAGE - DÉSTOCKAGE - DÉSTOCKAGE

CARNET D'ADRESSES

Ami Bois

162, bd de Suisse
31200 Toulouse
[Tél. : 05 34 40 00 67](tel:0534400067)
ami-bois.fr

Biokit Habitat

2, rue Gutemberg
63290 Puy-Guillaume
biokit-habitat.fr

booa

2, rue de l'Industrie,
67730 Châtenois
[Tél. : 03 89 58 45 00](tel:0389584500)
www.booa.fr
info@booa.fr

Bois Initial

21 rue centrale
1110 Morges (Suisse)
[Tél. : 021 80 23 535](tel:0218023535)
bois-initial.ch

Cogebois

32110 Magnan
[Tél. : 05 62 08 83 70](tel:0562088370)
www.cogebois.com

Ecovegetal

Les Grandes Pièces
28 410 Broue
[Tél. : 02 37 43 18 56](tel:0237431856)
www.ecovegetal.com

Esprit Bois

[31 avenue de la Forêt](http://31avenue.de.la.Forêt)
[33320 Eysines](http://33320Eysines)

Filière Bois

www.filiere-bois.fr

Galletti&Matter Architectes

Chemin du Languedoc
30a 1007 Lausanne
[Tél. : 021 625 04 68](tel:0216250468)
www.galletti-matter.ch/
contact

Grezes Anthony

15, Bd Jean Bepmale,
31800 Saint-Gaudens
Tél. : 06 87 05 56 93

Guillaumie

Constructions Bois
Le Moulin Cheyroux
87700 Aixe-sur-Vienne
[Tél. : 05 55 70 21 61](tel:0555702161)
contact@guillaumie.com
www.guillaumie.com

Hopal Architecture

80, rue du Tondu
33000 Bordeaux
[Tél. : 0672410204](tel:0672410204)
hopal-architecture.com

Kaycan Naturetech

L.A.R blok P53D
B-8930 Rekkem
[Tél. : +32 56 40 02 06](tel:+3256400206)
www.kaycan-naturetech.com

Lombard Vasina

Gare de Prelles
05120 Saint-Martin-de-
Queyrières
[Tél. : 04 92 21 29 19](tel:0492212919)
www.lombard-vasina.fr

Maisons Arbor

24, bvd Charles de Gaulle
64140 Lons
1, imp. Jules Hetzel
33700 Mérignac
www.maisons-arbor.fr

Maisons Socopa

3, route du Croseroy
88120 Vagny
[Tél. : 03 59 28 37 35](tel:0359283735)
www.maisons-socopa.fr

Misapor SA

PO Fidurevision
2, Av. de Bruxelles
F-68350 Brunstatt-Diden-
heim
[Tél. : +33 3 67 88 03 00](tel:+33367880300)
info@misapor.fr
www.misapor.ch

Moso International B.V.

Adam Smithweg 2
1689 ZW Zwaag
Pays-Bas
[Tél. : +31 229 265732](tel:+31229265732)
info@moso.eu
www.moso-bamboo.com

Myotte-Duquet Habitat

10, route du luisans
25390 Fournets-Luisans
[Tél. : 0381435651](tel:0381435651)
www.myotteduquet.com

Poirot Construction Bois Chalet et Maison Bois

9, rue Mougel Bey
88250 - La Bresse
[Tél. : 03 29 25 52 33](tel:0329255233)
contact@poirot-construction.fr
www.poirot-construction.fr

SLCOM

www.agence-slcom.fr

Steico

www.steico.com/fr/
contact@steico.com

Tradition Bois

14-15 Z.A. du, Tourneris,
31470 Bonrepos-sur-Aus-
sonnelle
[Tél. : 05 61 08 60 54](tel:0561086054)
tradition-bois.fr

Vivéo

www.espace-viveo.fr

Un nouveau concept d'habitation en kit,
éco-responsable et rapide à monter !

La maison bois en kit
accessible à tous !



FABRICANT CONSTRUCTEUR de MAISONS BOIS





6 collections de Chalets et Maisons bois



- ✓ Chalets et maisons bois fabriqués dans les Vosges
- ✓ Construction partout en France
- ✓ Poteaux-poutres, madriers, ossature bois
- ✓ RE2020

Exposition et ateliers de fabrication
9, rue Mougel Bey, 88250 LA BRESSE

Tél. 03 29 25 52 33

www.poirot-construction.fr