



## CRÉATION AUTHENTIQUE BOOA

Un voyage au cœur de la nature Savoyarde



La paille hachée

révolutionne le monde de l'isolation



Lombard & Vasina

Un lieu d'accueil abordable



Collection Bois & Lumière  
Poïrot Construction Bois



Design & moderne  
Maisons Socopa



# KAYCAN

SAINT-GOBAIN

naturetech 

LE BARDAGE EN BOIS

RECONSTITUÉ SANS ENTRETIEN  **MADE IN CANADA**



- **6 PROFILS ET 1 BARDEAU** pour répondre à tous les styles
- Système d'enclenchement TRU-ALIGN™ pour un **ASSEMBLAGE RAPIDE, PRÉCIS ET RÉSISTANT**
- **24 COLORIS** et accessoires bois ou aluminium [ALUTECH] assortis
- Durabilité exceptionnelle : **GARANTIES de 25 ANS** sur le panneau et **15 ANS** sur la finition

*Votre signature  
éco-responsable et durable !*

[www.kaycan-naturetech.com](http://www.kaycan-naturetech.com)



**25|15** GARANTIE  
Kaycan Naturetech

25 ans sur le panneau / 15 ans sur la fini

100% Écologique : Certifié FSC

**KAYCAN**  
SAINT-GOBAIN  
naturetech 

L.A.R blok P53D, B-8930 Rekkem, Belgique  
Tél. +32 (0)56 40 02 06  
[contact@kaycan-naturetech.com](mailto:contact@kaycan-naturetech.com)



**CCMC CARB**  
Centre canadien de construction  
matériaux de construction  
13384-L





**MAISONS-BOIS.COM**



**Vous êtes à la recherche d'inspiration,  
decouvrez des milliers d'exemples de maisons en bois !  
Besoin d'un devis pour votre maison en bois ?  
Un seul site internet :**

**[www.maisons-bois.com](http://www.maisons-bois.com)**



**Pour les particuliers : Demandez un devis aux constructeurs !  
Pour les professionnels : Répondez aux demandes de devis !**



## Le bois, un matériau pour votre bien-être

**C**hers lecteurs,  
Je ne sais pas vous, mais qu'on le veuille ou non, le bois est un matériau qui procure une sensation de bien-être en permanence. Il suffit de poser le pied sur une terrasse en bois pour ressentir immédiatement cette chaleur unique. Sous une pergola face à la mer, le doux parfum du bois se mêle à l'air marin pour créer une atmosphère apaisante. Une clôture en bois peut transformer un espace en remplaçant un mur en parpaing froid et impersonnel par une barrière vivante et chaleureuse. Et que dire des balades en forêt, où chaque arbre, chaque feuille, chaque sentier en bois invite à la détente et à la méditation.

Imaginez maintenant que toutes ces sensations se retrouvent dans un seul lieu : votre future maison en bois. Une maison où chaque pièce respire le bien-être, où les murs racontent une histoire de nature et de sérénité. C'est cette vision que nous vous proposons de découvrir dans les pages de ce nouveau numéro d'Eco Maison Bois.

Notre magazine a pour mission de vous guider vers le bon constructeur, celui qui saura donner vie à votre rêve de maison en bois. Que vous cherchiez une petite maison douillette ou une vaste demeure familiale, nous sommes là pour vous aider à trouver les professionnels les plus qualifiés, ceux qui comprennent la véritable valeur du bois et savent comment en tirer le meilleur parti.

Dans ce numéro, vous découvrirez des projets inspirants, des conseils pratiques et des témoignages de ceux qui ont déjà fait le choix du bois pour leur habitat. Parce qu'au-delà de sa beauté, le bois est aussi un choix écologique et durable, un choix pour l'avenir.

Rejoignez-nous dans ce voyage au cœur du bois, et laissez-vous séduire par la chaleur et la beauté de ce matériau irremplaçable. Bienvenue dans votre nouvelle maison en bois.

Frédéric Lhomme

Rédacteur en chef



### **11 - PROJET L'ÉCRIN L'ASSOCIATION 82-4000 SOLIDAIRES**

## ACTUALITÉS

P. 6

**MOSO Mastering Bambou :** MOSO propose des solutions d'aménagements intérieurs en bambou, notamment pour les sols...

P. 7

**Le Groupe Ducerf fournit 750 panneaux en chêne massif pour la confection des nouvelles chaises de la Cathédrale Notre-Dame de Paris**



## REPORTAGES

[P. 11](#)

Projet l'Écrin l'association 82-4000 Solidaires - Lombard Vasina

[P. 24](#)

MyKub - Tendance passionnante dans l'immobilier, les logements atypiques

[P. 26](#)

Tradition Bois tout est dans le détail



[P. 30](#)

Suivi de chantier avec Biokit Habitat le spécialiste de maison ossature bois

[P. 34](#)

Nouvelle collection Bois & Lumière par Poirot Construction Bois



[P. 38](#)

La Créature de la Briantais Prix Régional de la construction bois 2024

[P. 46](#)

Création authentique booa Un voyage au cœur de la nature Savoyarde



[P. 50](#)

Un chalet bois Kebony situé au bord d'un fjord en Norvège



[P. 56](#)

LMDK - Agencement et décoration Studio Nature et Création

[P. 60](#)

Réaménagement d'un appartement par l'agence Dumont Zéphir

[P. 62](#)

Visite d'une demeure écologique signée Ami Bois



[P. 64](#)

booa - Une maison coup de cœur

## DOSSIERS

[P. 20](#)

ielo - La paille hachée révolutionne le monde de l'isolation

## ENTREPRISE

[P. 16](#)

Saint-Astier - Des solutions écologiques en béton isolant et enduits en chaux & chanvre

[P. 42](#)

Damon Réalisations l'expert en aménagement intérieur et extérieur ossature bois souffle sa première bougie

## MAISONS À LA LOUPE

[P. 68](#)

Maisons Arbor - Vue Pyrénées

[P. 72](#)

Maisons Socopa - Maison moderne de plain-pied



[P. 76](#)

Cogebois vous présente son superbe modèle la Louisiane

## ABONNEMENT

[P. 80](#)

## CARNET D'ADRESSES

[P. 82](#)

VOTRE MAGAZINE EN VERSION NUMÉRIQUE

Goûtez au pdf interactif



Rendez-vous sur : [www.ecomaisonbois.fr/boutique](http://www.ecomaisonbois.fr/boutique)

ABONNEZ-VOUS !  
UN AN (4 NUMÉROS)



France métropolitaine :  
4 n° au tarif de 20 €.  
+ 4 € de frais de ports.  
soit 24 €

[Voir page 80](#)

Contactez **notre service** abonnement au 05 61 99 07 47 ou abonnez-vous sur le site [www.ecomaisonbois.fr](http://www.ecomaisonbois.fr)

Découvrez une vision décalée de la maison bois



Collection ou recherche d'infos ? Découvrez nos ANCIENS NUMÉROS

**DÉSTOCKAGE**

[Voir page 80](#)





# ACTUALITÉS

## MOSO MASTERING BAMBOU



MOSO propose des solutions d'aménagements intérieurs en bambou, notamment pour les sols. Sa gamme Bamboo Elite est désormais étendue avec le motif à chevrons. Il s'agit d'un parquet reprenant les codes de l'emblématique sol des appartements haussmanniens, dans un matériau qui représente une alternative aux bois, notamment exotiques.

Le bambou a en effet plusieurs avantages techniques et écologiques par rapport aux bois : la canne, qui pousse comme une plante, bénéficie d'une croissance rapide, et les traitements opérés par MOSO rendent le matériau flexible, résistant et esthétique. Il peut adopter différentes teintes, claires ou chaleureuses.

Ce motif s'intègre dans une gamme déjà existante composée de lames larges et longues, disponibles en six nuances. MOSO® Bamboo Elite Bâton Rompu et le chauffage par le sol s'accordent parfaitement si le sol en bambou est collé en plein.

Le bambou est un produit naturel aux propriétés hautement isolantes, qui est thermoconducteur et garantit un environnement intérieur sain. Ces propriétés, associées au CO<sub>2</sub> absorbé pendant la croissance du bambou Moso, font de MOSO® Bamboo Elite à Bâtons Rompus l'un des revêtements de sol les plus respectueux de l'environnement.

### À propos de MOSO International BV

Avec plus de 25 ans d'expérience, MOSO International B.V. est le pionnier des solutions innovantes à base de bambou pour des usages en intérieur comme en extérieur. MOSO propose des solutions pour les particuliers, professionnels de l'hôtellerie et de la restauration ainsi que pour les infrastructures et aménagements sur l'espace public. Basé aux Pays-Bas, MOSO International B.V. possède des bureaux en Espagne, en Italie, en Afrique du Sud, en Chine, aux États-Unis et rassemble 90 collaborateurs présents dans le monde entier.

Plus d'informations sur : [www.moso-bamboo.com/fr/](http://www.moso-bamboo.com/fr/)



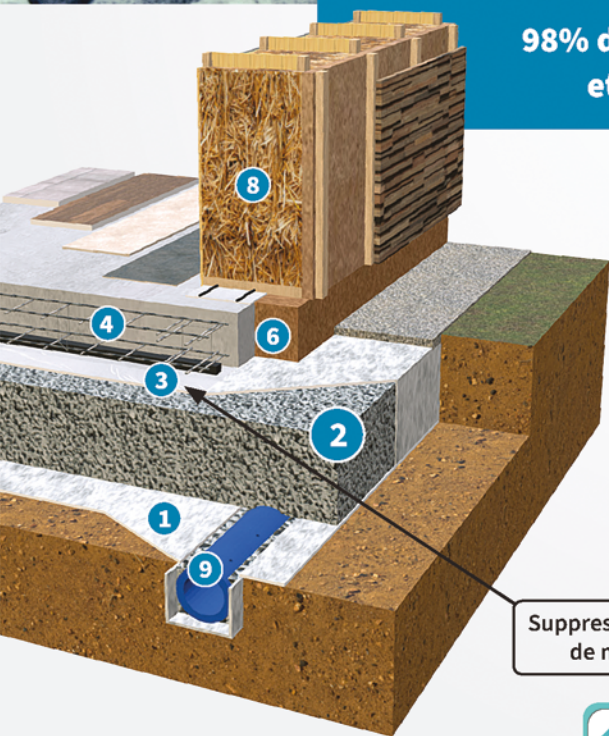




## La solution écologique d'isolation sous fondation radier ou sous dalle pour la construction ossature bois



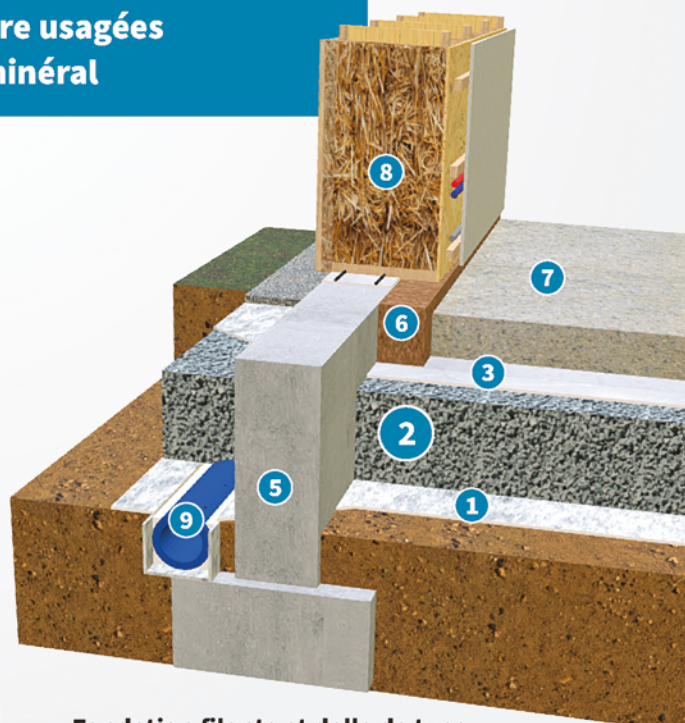
MISAPOR est un **granulat de verre cellulaire** fabriqué à partir de **98% de bouteilles de verre usagées** et **2% d'activateur minéral**



Fondation radier

- 1 - Géotextile
- 2 - MISAPOR
- 3 - Polyane
- 4 - Fondation radier
- 5 - Fondation filante
- 6 - Panneau de liège
- 7 - Dalle béton ou béton de chaux ou béton de terre
- 8 - Ossature bois
- 9 - Réseau de drainage

Suppression de la bêche de mise hors gel



Fondation filante et dalle de type béton ou béton de chaux ou béton de terre

- Durable, inerte, imputrescible et résistant au feu selon la norme A1
- 2 en 1 : couche de forme et isolation
- Suppression des ponts thermiques linéiques du pied de mur
- Ramène de l'inertie dans le bâtiment

- Suppression des remontées capillaires
- Facile et rapide à mettre en œuvre grâce à sa densité de 170 kg/m<sup>3</sup>
- Solution de protection contre le radon (avec fondation radier)

- Sans COV, pas de relargage
- Faible empreinte carbone
- Revalorisable en cycle de fin de vie
- Préserve nos ressources naturelles



## LE GROUPE DUCERF FOURNIT 750 PANNEAUX EN CHÊNE MASSIF POUR LA CONFECTION DES NOUVELLES CHAISES DE LA CATHÉDRALE NOTRE-DAME DE PARIS

Après avoir contribué à la reconstruction de la charpente et de la flèche, le Groupe Ducerf participe désormais à la fabrication des chaises de la cathédrale Notre-Dame de Paris, dont l'inauguration aura lieu le 8 décembre prochain. Sélectionnée par la menuiserie landaise Sièges Bastiat, lauréate de l'appel à projet de l'archevêque de Paris et de l'association Rebâtir Notre-Dame de Paris, l'entreprise bourguignonne fournit les matériaux nécessaires à la confection des assises des 1 500 sièges qui orneront la nef.

En tant que rare fabricant français de panneaux en bois massif, le Groupe Ducerf a sélectionné 750 Panoplot® de qualité chêne ébénisterie pour ce projet historique d'exception.



### Des assises en chêne massif certifié

Bientôt présentes dans la cathédrale la plus visitée du monde, les chaises de Notre-dame de Paris, dessinées par Ionna Vautrin, respectent les critères d'un cahier des charges exigeant : Des chaises solides pour résister à des décennies de célébration, une assise accueillante et confortable, un dossier bas pour servir de prie-dieu, la possibilité de pouvoir les empiler et surtout du bois français et certifié.

Les assises sont conçues à partir de panneaux en chêne massif QF1A, il s'agit de la meilleure qualité proposée par le Groupe Ducerf, un panneau très homogène en couleurs et sans nœud. Une qualité prouvée par différents outrages volontaires effectués dans le laboratoire de tests des Sièges Bastiat. Harmonisées avec le chêne de la charpente, ces assises s'intègrent parfaitement dans l'esthétique de la nef.

Local et durable, le chêne utilisé pour les assises provient de forêts bourguignonnes Gérées durablement, ce qui permet de fournir des produits bois certifiés PEFC (programme de reconnaissance des certifications forestières). Un élément primordial dans le cadre de ce projet au rayonnement international.

### Le Panoplot® Ducerf, un panneau bois massif dédié à l'aménagement intérieur

Constitué de lames pleines sur toute la longueur et contre collées entre elles dans la largeur, le Panoplot® est un panneau en bois massif prêt à l'emploi. Apprécié pour son esthétisme et sa solidité ce panneau est destiné à toutes les utilisations courantes du bois massif en intérieur (escalier, dessus de table, meubles, décoration et agencements sur mesure ...).

Produit aux multiples avantages, le Panoplot® du Groupe Ducerf se distingue par la finesse de son grain ainsi que l'appareillage uniforme en couleurs de ses lames. Il est facilement utilisable et peut recevoir toutes sortes de finitions. Des atouts incontournables pour la réalisation de projets d'exception comme les chaises de Notre-Dame de Paris.

Les 1500 chaises, dont les assises sont réalisées en Panoplot®, rejoindront la cathédrale en octobre et recevront les visiteurs dès le 8 décembre prochain, date de l'inauguration du monument restauré.

Plus d'informations sur : [www.ducerf.com](http://www.ducerf.com)



Un nouveau concept d'habitation en kit,  
éco-responsable et rapide à monter !

La maison bois en kit  
accessible à tous !



FABRICANT CONSTRUCTEUR de MAISONS BOIS







LOMBARD  
& VASINA





# PROJET L'ÉCRIN

## *l'association 82-4000 Solidaires*

*Le projet « l'Écrin » à Briançon est une initiative ambitieuse portée par l'association 82-4000 Solidaires, qui vise à offrir aux personnes les plus défavorisées l'opportunité de vivre des expériences enrichissantes en lien avec la montagne. En effet, la montagne, souvent perçue comme un espace de loisirs réservé à une élite, devient ici un terrain d'épanouissement accessible à tous.*

Photos : © alpesphotographies.com



L'association propose une variété de séjours axés sur la haute montagne, permettant aux participants de découvrir et de profiter pleinement de l'environnement montagnard. Les activités offertes sont diversifiées et adaptées à tous les niveaux, allant de l'escalade et de la via ferrata à la marche sur glacier, en passant par le canyoning, le ski, la raquette, ainsi que des nuitées en refuge et l'ascension de sommets emblématiques. Ces expériences sont conçues non seulement pour initier les participants aux plaisirs de la montagne, mais aussi pour renforcer leur confiance en eux et leur esprit d'équipe.











Dans le cadre de ce projet, l'association s'engage à répondre aux besoins spécifiques des personnes et des familles en difficulté. Elle met à disposition un lieu d'accueil abordable, où chacun peut découvrir la montagne sans se soucier des contraintes financières. Pour garantir un accueil de qualité, 82-4000 Solidaires mobilise un réseau de bénévoles passionnés, formés pour encadrer les activités et veiller à la sécurité des participants. De plus, l'association fournit tout le matériel nécessaire, permettant ainsi à chacun de s'initier aux différentes disciplines sans avoir à investir dans un équipement coûteux.

L'aspect communautaire du projet est également renforcé par des partenariats avec des acteurs locaux et des offices de tourisme, qui contribuent à la découverte du patrimoine naturel et culturel de la région. Ces collaborations permettent de créer un lien entre les participants et la communauté locale, favorisant ainsi un échange enrichissant et une sensibilisation à la préservation de l'environnement.



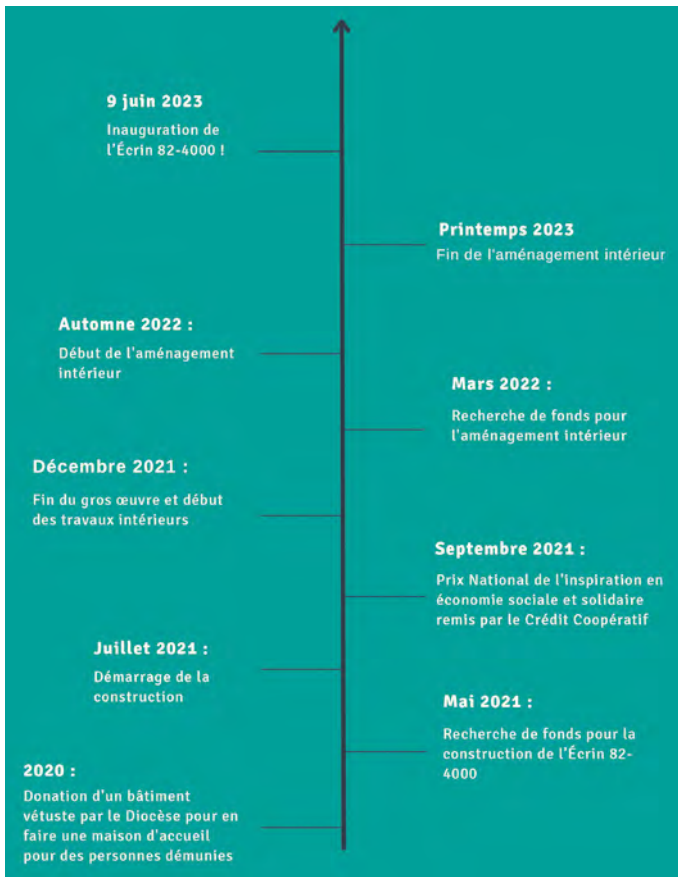
# PROJET L'ÉCRIN L'ASSOCIATION 82-4000 SOLIDAIRES

Les ressources mobilisées pour le projet « L'Écrin » sont impressionnantes. Une cinquantaine de guides de haute montagne et d'encadrants bénévoles s'engagent à partager leur expertise et leur passion pour la montagne. Des moyens matériels sont fournis par des partenaires financiers et techniques, garantissant ainsi la qualité des activités proposées. L'association collabore également avec des organisations partenaires, telles qu'ATD Quart Monde, qui partagent des valeurs communes de solidarité et d'inclusion.

Il est tout à fait possible de transformer un vieux bâtiment en un refuge accueillant en alliant l'existant au neuf. En respectant les normes actuelles et en intégrant des solutions modernes, on peut préserver le charme de l'ancien tout en créant un espace confortable et fonctionnel. Ainsi, même face aux contraintes, la rénovation devient une opportunité de valoriser le patrimoine tout en répondant aux besoins contemporains. La transformation harmonieuse de ce bâtiment dans son environnement naturel exceptionnel et l'investissement des partenaires locaux dans l'initiative ont été des atouts majeurs. Ce qui permet à ce projet de contribuer à la préservation des paysages montagnards tout en offrant aux participants une immersion totale dans la beauté des Alpes.

En somme, le projet « L'Écrin » à Briançon représente une belle illustration de l'engagement social et environnemental, permettant à des personnes souvent exclues de vivre des moments inoubliables en montagne, tout en favorisant la solidarité et l'entraide au sein de la communauté.

## Les Étapes du Projet



Dès mi-mars 2021, une équipe d'une dizaine de bénévoles, sous la supervision de Luc, s'est engagée dans le déménagement



ment et le démontage intérieur du bâtiment. Pendant quatre journées intenses, ils ont utilisé des outils tels que le pied-de-biche, le marteau piqueur, la pelle et la brouette pour la démolition des planchers, des cloisons, des plafonds, des carrelages et des chapes. Parallèlement, les premiers travaux de terrassement et de démolition ont été entrepris par l'entreprise Jourdan TP. Au total, plus de 30 tonnes de gravats ont été générés, nécessitant le transport de 15 remorques jusqu'à la déchetterie. Après cette phase de démolition et d'évacuation des déchets, le projet est passé à la phase de construction, marquant ainsi une étape importante dans la transformation du bâtiment.

Après 2 grosses années de travaux, de dur labeur l'inauguration a eu lieu le 9 juin 2023.



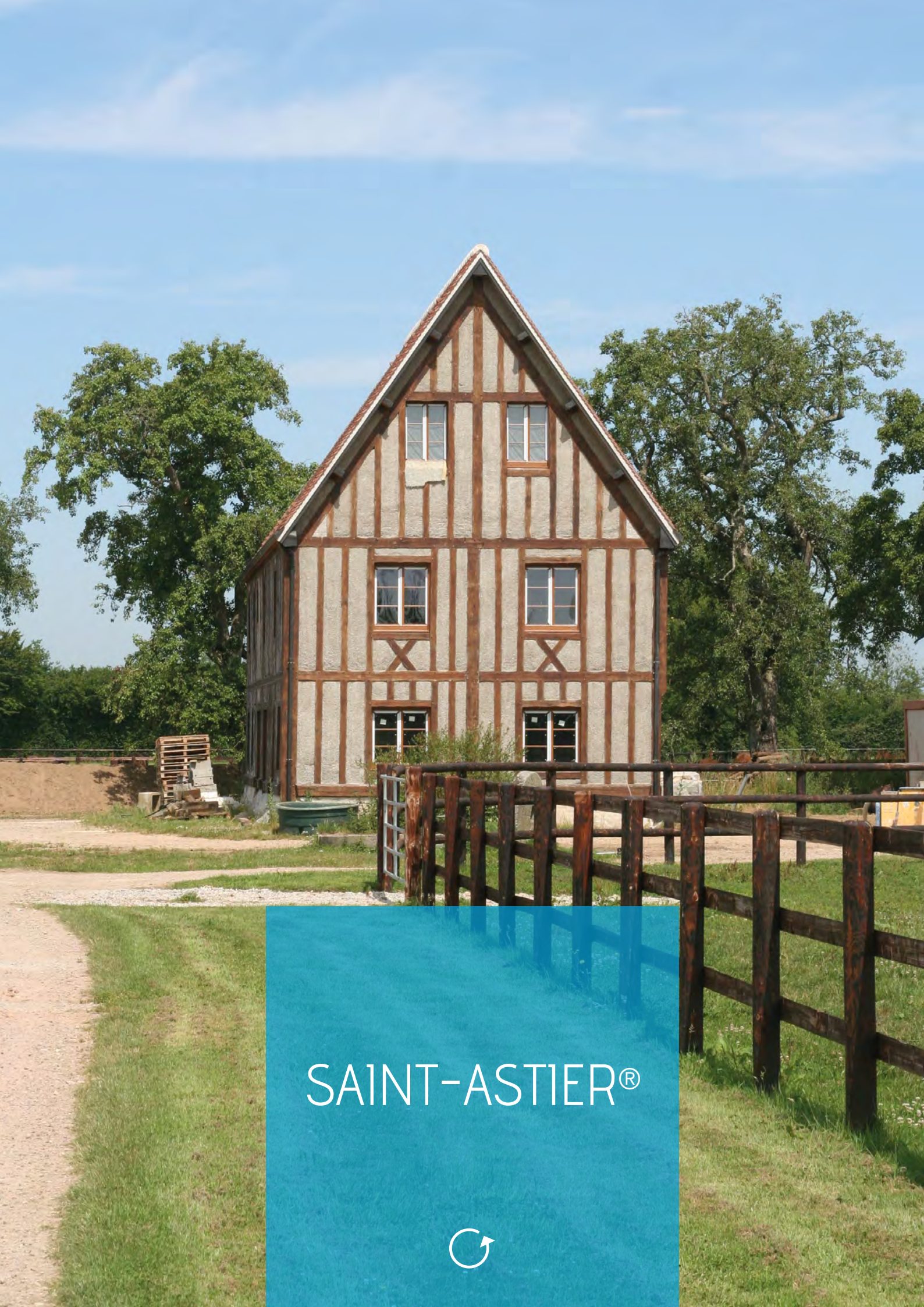


## *Entretien de Bruno Rey, salarié des chalets Lombard et Vasina :*

Bruno s'est engagé dans l'aventure de l'association 82-4000 Solidaires dès ses débuts en répondant à l'appel de son ami Hugues Chardonnet. Attiré par la beauté des rencontres et le plaisir de partager avec des personnes en difficulté les richesses de la montagne, il souligne l'importance « de ne pas éviter la misère mais au contraire de s'y confronter pour enrichir ses expériences et ses perspectives. » Sur le chantier, il a apporté son savoir-faire en tant que métreur-dessinateur et gestionnaire des entreprises partenaires des chalets Lombard et Vasina. Il a coordonné les différents corps de métier, partagé ses contacts utiles au projet et veillé au bon déroulement des opérations sur le chantier. Il insiste sur le fait que « la réussite du projet repose sur l'investissement de toute l'équipe et non sur une seule personne ». L'entreprise des chalets Lombard et Vasina a contribué au projet en fournissant les matériaux nécessaires à la réalisation de la structure en bois, en prenant en charge l'aspect technique de la construction et en permettant à Bruno d'agir pour l'association pendant ses heures de travail. Cette flexibilité lui permet d'assister aux réunions de chantier en journée, facilitant ainsi la coordination des activités. Bruno a exprimé sa satisfaction d'avoir pu contribuer à cette belle initiative de partage et de solidarité en montagne.







SAINT-ASTIER®





## SAINT-ASTIER®

# *Des solutions écologiques en béton isolant et enduits en chaux & chanvre*

Depuis plus de 112 ans, Saint-Astier® est reconnu comme un expert dans la fabrication de chaux hydrauliques naturelles, notamment pour la restauration de bâtiments historiques. En tant qu'entreprise familiale, ils ont su évoluer et s'adapter aux besoins actuels de la construction en proposant des solutions innovantes à base de matériaux biosourcés. Ces produits sont spécialement conçus pour la construction neuve, la rénovation et l'isolation des logements, tout en respectant l'humidité naturelle de l'habitat. De plus, ils répondent aux normes modernes d'isolation et de réduction d'empreinte environnementale, garantissant ainsi un habitat sain et durable.

Foyer de jeunes travailleurs de SIORAC (24) - © Agnès Clotis



## *Pourquoi choisir la chaux et le chanvre ?*

Les mortiers et bétons à base de chaux et de chanvre sont de plus en plus prisés, que ce soit pour des projets de construction neuve ou de rénovation. Voici quelques avantages clés :

- Confort de Vie Amélioré : Ces matériaux offrent une excellente isolation thermique, ce qui signifie que votre maison restera fraîche en été et chaude en hiver. Vous pourrez ainsi réduire vos factures de chauffage et de climatisation.
- Isolation Phonique : Les propriétés acoustiques des mortiers et bétons en chaux et chanvre aident à atténuer les bruits extérieurs, créant un environnement intérieur paisible.
- Régulation de l'Humidité : Grâce à leur capacité à réguler l'humidité, ces matériaux contribuent à un climat intérieur sain, réduisant les risques de moisissures et d'allergies.
- Durabilité : En utilisant des matériaux biosourcés, vous participez à la préservation de l'environnement tout en bénéficiant de produits durables et performants.

## *Réglementation et qualité*

Depuis 2007, les bétons et enduits à base de chaux et de chanvre doivent respecter des règles professionnelles établies pour garantir la qualité et la sécurité des travaux. Ces règles sont reconnues par l'Agence Qualité Construction (AQC) et visent à encadrer l'utilisation de ces matériaux dans le bâtiment. Saint-Astier® joue un rôle actif dans l'élaboration de ces règles et met à disposition un guide pratique pour accompagner les professionnels et les particuliers dans leurs projets.

## *Des solutions adaptées à vos besoins*

L'entreprise propose une gamme variée de produits adaptés à tous les types de projets :

- BATICHANVRE® + ISOCANNA® : Une solution idéale pour les bétons de chanvre, offrant une excellente performance thermique.





© Saint-Astier®

- BATICHANVRE® BL-TS + ISOCANNA® : Parfaite pour les supports en plâtre, garantissant une bonne adhérence et une excellente durabilité.
- TRADÉCO® + ISOCANNA® : Un enduit hygrothermique qui régule l'humidité tout en offrant une finition esthétique possible avec la chaux NHL 2 TERECHAUX® et le chanvre.
- BATICHANVRE® ISOL' + ISOCANNA® : Conçu pour maximiser l'isolation thermique, ce produit est idéal pour les projets nécessitant une performance accrue.

## Les avantages et leurs solutions :

Les solutions en chaux et chanvre de Saint-Astier® offrent des performances techniques remarquables :

- Isolation Thermique : Leurs produits augmentent la résistance thermique des murs, ce qui améliore l'efficacité énergétique de votre maison,
- Confort d'hiver et d'été : Grâce à une meilleure régulation de la température, vous bénéficierez d'un confort optimal tout au long de l'année,
- Hygrothermie : Ces matériaux permettent une bonne gestion de l'humidité, favorisant un environnement intérieur sain,
- Isolation Phonique : Réduction significative des nuisances sonores, pour un cadre de vie plus agréable,
- Assainissement du mur : Continuité capillaire évitant tout risque de point de rosée dans le mur, favorisant l'assainissement du support existant.

## Engagement pour l'environnement :

Avec l'entrée en vigueur de la réglementation environnementale RE 2020, qui vise à réduire l'empreinte carbone des bâtiments, les solutions en chaux et chanvre s'inscrivent parfaitement dans cette démarche. L'entreprise fait appel à des matériaux locaux et biosourcés, contribuant ainsi à une construction plus durable et respectueuse de l'environnement.

En choisissant Saint-Astier®, vous optez pour des solutions qui allient performance, confort et respect de la planète. « Grâce aux solutions chaux et chanvre Saint-Astier® construisons un avenir plus durable pour nos habitations et notre environnement ».

Plus d'informations sur : [saint-astier.com](http://saint-astier.com)

## Lexique

**CHANVRE** : Le chanvre est une plante à fibres naturelles, largement utilisée dans la production de textiles, de cordages et d'autres matériaux. Il est aussi largement utilisé pour ses propriétés isolantes. En effet, le chanvre est connu pour sa capacité à réguler la température, à absorber l'humidité et à offrir une isolation thermique efficace. Grâce à ses fibres naturelles, le chanvre est un matériau écologique et durable qui est de plus en plus utilisé dans la construction pour ses qualités isolantes.

**CHENEVOTTE** : La chènevotte est un matériau naturel issu du chanvre, principalement utilisé comme isolant thermique et acoustique. Il est fabriqué à partir de fibres de bois non traitées, ce qui en fait un matériau respectueux de l'environnement. La chènevotte est également connue pour sa capacité à réguler l'humidité, ce qui en fait un choix populaire pour l'isolation des bâtiments. En raison de sa légèreté et de sa facilité de manipulation, elle est également utilisée dans la construction comme matériau de remplissage pour les murs, les toitures et les planchers. La chènevotte est un matériau polyvalent aux propriétés isolantes et écologiques.

**BETON DE CHANVRE** : C'est un matériau qui permet d'isoler de manière renforcée un mur neuf ou en rénovation.

© Saint-Astier®





# Un bâti ancien à isoler ?

*pensez bio-sourcé*



DOUBLAGE DE MURS EN PIERRES



ISOLATION DE MURS OSSATURE BOIS



CONFORT INTÉRIEUR  
EFFET PAROI CHAUDE



CORRECTION THERMIQUE PAR UN  
ENDUIT HYGROTHERMIQUE

Depuis 112 ans, le dernier chauxfournier indépendant **SAINT-ASTIER®** fabrique des chaux hydrauliques naturelles pour la restauration du patrimoine bâti. Son expertise technique lui permet de s'adapter aux différentes spécificités locales en France et à l'International.

Depuis plus de 20 ans, l'entreprise familiale propose en parallèle des solutions bio-sourcées à base de chaux pour construire, rénover et isoler son habitat, tout en respectant **la perméabilité des supports et en répondant aux exigences de la RE2020 dans le cadre de l'isolation des bâtiments.**

## Les avantages des solutions chaux/chanvre

- **Résistance thermique**  
(Valeur  $\lambda$  0,066 W / (m.K) certifiée COFRAC)
- **Inertie thermique & confort d'été**  
(Déphasage de 17 heures pour 25 cm de béton de chanvre)
- **Comportement acoustique**  
(Valeur  $R_w$  45 dB)
- **Impact environnemental réduit**  
(Absorption du  $CO_2$ )
- **Excellente réaction & résistance au feu**  
(Classement B-s1,d0, EI 240)

### Pour plus d'informations

Contactez Bernard Salesses  
Responsable Développement Technique Eco-Matériaux  
b.salesses@saint-astier.com

Découvrez la gamme complète sur  
[saint-astier.com](http://saint-astier.com)





# LA PAILLE HACHÉE *révolutionne le monde de l'isolation*

*En France, la filière de l'isolation en paille hachée est développée par ielo. ielo est une Société Coopérative d'Intérêt Collectif (SCIC) créée en mars 2021. Elle regroupe des acteurs de la filière bâtiment et agricole : agriculteurs, architectes, maîtres d'œuvre, bureaux d'études, constructeurs, partenaires, salariés, ainsi que des experts et consultants.*



© Guillaumie Construction Bois

À une époque où l'on valorise les circuits courts, l'approvisionnement local et le respect de l'environnement, la paille joue un rôle crucial dans la construction neuve de demain. Les collectivités locales en ont bien pris conscience et viennent de signer avec l'entreprise Guillaumie Construction Bois pour la réalisation de cinq bâtiments isolés en paille hachée.

La paille présente de nombreux avantages : tout d'abord, elle possède un pouvoir isolant remarquable avec une conductivité thermique de 0,049 (valeur calculée selon méthode Acermi). De plus, sa capacité thermique spécifique est de 1512 J/(kg.K). Provenant de cultures de blé locales, elle offre des revenus supplémentaires aux agriculteurs, tout en étant proposée à un prix très attractif. Que demander de plus ?





# LA PAILLE HACHÉE RÉVOLUTIONNE LE MONDE DE L'ISOLATION

© Guillaumie Construction Bois



## Quelques points à noter :

- Le procédé d'isolation en paille hachée est considéré comme technique courante pour les murs à ossatures bois conforme au DTU 31.2 et Façades à ossature bois conforme au DTU 31.4.,
- Il s'agit de paille de blé hachée, composée de brins de taille compris entre 5 et 30 mm de longueur.
- La paille est dépoussiérée et nettoyée de tout résidu, pour garantir une homogénéité et un soufflage ou une insufflation optimale.
- La paille ne comporte aucun additif et est 100 % compostable et biodégradable.
- Tel qu'en témoignent les constructions paille existantes, sa durée de vie est centenaire en conditions normales d'utilisation.
- Grâce à son fort déphasage thermique, la paille assure une protection des surchauffes en été.
- Elle possède une masse volumique en œuvre comprise entre 105 et 115 kg/m<sup>3</sup>.

Pour les architectes ou constructeurs qui auraient encore des doutes, où en est l'avis technique de la paille hachée ?

Maison de l'habitat à Périgueux





# LA PAILLE HACHÉE RÉVOLUTIONNE LE MONDE DE L'ISOLATION

Pas de panique, le développement d'un nouvel isolant destiné à être compatible avec la majorité des exigences du marché nécessite de passer par un parcours d'évaluations techniques complexes, qui peuvent prendre entre 3 et 8 ans et coûter plusieurs millions d'euros.

Créée en mars 2021, la SCIC ielo n'est qu'au début de ce fastidieux mais nécessaire parcours. Cependant une ATEX de cas A (voir pdf en fin d'article), a été validée sur les parois verticales fin 2023, pour permettre la reconnaissance en technique courante dans des conditions précises. Le reste des domaines d'emplois tels que les rampants, en plus de l'Acermi, arriveront courant 2024 ou 2025.

## Où et comment se procurer de la paille hachée ielo ?

À ce jour, la SCIC ielo est l'unique distributeur en France de paille hachée à destination de l'isolation de bâtiments neufs et existants. La commercialisation de cet isolant est lancée depuis seulement le premier trimestre 2023.

Les professionnels commanderont directement l'isolation paille hachée auprès de la SCIC ielo (par semi-complète) ou de ses sociétaires distributeurs.

A noter : seuls les professionnels formés et certifiés par ielo pourront commander de la paille hachée ielo (formation « mise en œuvre d'isolation paille hachée ielo »).

Lien ATEX : [https://ielo.coop/wp-content/uploads/2024/07/ATEX\\_casA\\_3219\\_V2\\_IELO.pdf](https://ielo.coop/wp-content/uploads/2024/07/ATEX_casA_3219_V2_IELO.pdf)

Pour plus d'informations, rendez-vous sur le site : [www.ielo.coop](http://www.ielo.coop)

RU Champlain à Poitiers





CONCEPTEUR, FABRICANT,  
CONSTRUCTEUR,  
DE BÂTIMENTS BOIS ET  
STRUCTURES BOIS

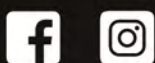


GUILLAUMIE  
CONSTRUCTION BOIS

AU CŒUR  
de vos  
PROJETS

- Site de production de 5 500 m<sup>2</sup>
- 3 centres d'usage numériques grande taille
- 1 chaîne d'assemblage dernière génération
- 1 atelier de peinture...

MURS  
OSSATURE BOIS  
CHARPENTES  
MENUISERIES BOIS  
MAISONS BOIS  
AMÉNAGEMENTS  
EXTÉRIEURS



Guillaumie Construction Bois

Le Moulin Cheyroux  
87700 AIXE-SUR-VIENNE  
05 55 70 21 61



guillaumie.com



# TENDANCE PASSIONNANTE DANS L'IMMOBILIER

## *Les Logements Atypiques.*

*Les maisons et chalets en bois occupent une place de choix dans cette tendance captivante. Que ce soit une maison d'architecte, un chalet en bois chaleureux, un loft dans un ancien atelier ou un appartement avec une vue imprenable, ces biens uniques attirent de plus en plus d'investisseurs. Mais pourquoi investir dans l'atypique, et plus particulièrement dans les logements en bois ?*

Photos : © MyKub



### *Pourquoi Investir dans l'Atypique ?*

- **Rentabilité Supérieure** : Les logements atypiques, notamment les chalets en bois, offrent souvent un rendement locatif plus élevé mais pas que : par exemple, à Nice, un appartement avec vue sur la mer peut se louer jusqu'à 200 euros la nuit en haute saison, assurant un taux d'occupation élevé. De même, un chalet en bois dans un cadre naturel peut attirer des vacanciers en quête d'un séjour authentique, avec un taux de renta-

bilité très élevé de 12 à 19 %, justifiant ainsi les éventuels coûts de rénovation.

- **Plus-Value Potentielle** : En plus de la rentabilité locative, ces biens possèdent un potentiel de plus-value important à la revente. Leur caractère unique, notamment celui des maisons et chalets en bois, ainsi que la demande croissante, les rendent très attractifs sur le marché immobilier.

- **Avantages Fiscaux** : Certains investissements atypiques, y compris ceux dans des maisons en bois, peuvent offrir des avantages fiscaux, un bonus non négligeable pour les investisseurs.





## *Les Atouts de l'Investissement Atypique :*

- Valorisation du Patrimoine : Investir dans des biens uniques comme des chalets en bois permet de diversifier et de valoriser votre patrimoine immobilier de manière significative.
- Attractivité Locative : Les biens atypiques, tels que les maisons en bois, attirent une clientèle à la recherche d'expériences uniques, garantissant ainsi un taux d'occupation élevé. Les vacanciers sont souvent séduits par le charme et la chaleur des chalets en bois.
- Innovation et Modernité : Ces biens, souvent rénovés ou transformés, apportent une touche d'innovation et de modernité qui séduit les locataires. Les chalets en bois, par exemple, peuvent être aménagés avec des équipements modernes tout en préservant leur authenticité.



## *Prêt à Investir dans l'Atypique ?*

MyKub vous accompagne dans vos projets d'investissement en vous proposant des biens uniques et en vous offrant un suivi personnalisé pour maximiser votre rentabilité. Envie d'en savoir plus sur comment transformer un bien atypique en une opportunité rentable ? Contactez MyKub et discutez ensemble de votre prochain projet d'investissement !



## *À Propos de MyKub*

Chez MyKub, l'expérience va au-delà de la simple transaction pour devenir transformationnelle. Cette approche holistique couvre tout, de la recherche de terrains à l'aménagement intérieur, simplifiant la complexité de l'investissement immobilier en une expérience client simple, enrichissante et authentique. La relation avec le client-investisseur est fondée sur la transparence, l'intégrité et la responsabilité, valeurs présentes à chaque étape. En optant pour MyKub, le client s'associe à une marque qui comprend et anticipe ses besoins, s'engageant à révolutionner l'industrie en plaçant le client au centre de chaque interaction, décision et innovation.

plus d'informations sur : [www.mykub.fr](http://www.mykub.fr)



# TRADITION BOIS





# TRADITION BOIS

## *tout est dans le détail*

*Tradition Bois est une entreprise de compagnons charpentiers très expérimentés qui collaborent avec de nombreux architectes d'Occitanie et de Nouvelle-Aquitaine. Elle fabrique des maisons et des bâtiments à ossature bois, ainsi que des charpentes traditionnelles et lamellé-collé.*

Photos : © MAV.N Production, Tony PESENTI



Cette maison, conçue par l'architecte Pierre POSER, est un concentré de matériaux nobles. La diversité des matériaux utilisés lui confère cet aspect contemporain et design.

### *Une maison en harmonie avec son environnement*

Située au bord du lac de Saint-Ferréol, souvent appelé bassin de Saint-Ferréol, cette maison s'intègre parfaitement dans un cadre naturel exceptionnel. Le choix du bois pour sa construction était une évidence pour les propriétaires, soucieux de minimiser l'impact environnemental.

### *Des façades au design contemporain*

En collaboration avec le bureau d'études de Tradition Bois, l'architecte a opté pour deux types de bardage : des panneaux stratifiés compact [FUNDERMAX](#), très résistants, qui apportent

ce côté contemporain et moderne et du bardage en Red Cedar huilé dans les usines du fabricant [SIVALBP](#), pour un rendu esthétique incomparable.

### *Des espaces extérieurs raffinés*

Les différentes terrasses ont-elles aussi été soignées, elles ont été recouvertes d'un bois en Ipé. Ce bois appartient à la meilleure des classes de bois qui existe (classe de bois 5). Autrement dit sa durabilité avoisine les 40 à 50 ans grâce à une densité de plus de 1000 kg/m<sup>3</sup>. Sa stabilité est excellente et ce bois subi peu de variation de couleur (attention de bien vérifier la provenance de cette essence, très souvent issue de la déforestation). Sur la terrasse du bas un spa a été posé ainsi qu'un sauna tout en bois.

Pour aller encore plus dans le détail et pour le design, des brises soleil orientables ont été installés sur l'ensemble des menuiseries. Ces BSO ont été installés par la société [Garnes & Fils](#) à Seysses 31.



## *Un intérieur chaleureux et authentique*

L'intérieur de la maison, que nous ne dévoilerons pas ici par respect pour l'intimité des propriétaires, est marqué par une charpente apparente avec une ferme qui traverse tout le séjour sans poteau et un parquet en chêne massif.

## *Une isolation performante pour un confort optimal*

Concernant l'isolation, lorsqu'on réside à Toulouse, on se protège du chaud plutôt que du froid. L'isolation a donc été imaginée pour obtenir un déphasage thermique le plus long possible (13 à 14 heures) avant que l'intérieur de la maison ne soit impacté par la chaleur. Tradition Bois a donc isolé ses murs en ossature bois avec 200 mm de laine de bois entre les montants intérieurs et à l'extérieur un autre isolant en fibre de bois rigide de 60 mm est venu compléter l'isolation (ITE).

## *Des finitions soignées et des matériaux de qualité*

Tradition Bois attache une importance particulière aux finitions et à la qualité des matériaux utilisés. Chaque maison est conçue dans le respect des normes en vigueur, notamment la RE2020.

Comme le souligne Laurent SANSE, chef de chantier : « *Nous construisons des maisons comme si elles étaient destinées à notre propre famille. Chaque détail compte. On ne fabrique pas des cabanes chez Tradition Bois, nous concevons et fabriquons des maisons en ossature bois durables, esthétiques et écologiques. Tous les matériaux utilisés dans nos constructions sont toujours des produits d'excellence ceci dans un seul but : Que les futurs propriétaires soient tranquilles pour des décennies* ».



En résumé, Tradition Bois offre un savoir-faire unique dans la construction de maisons et bâtiment en bois alliant tradition et modernité.

Que vous soyez un professionnel (marché privé ou public) ou un particulier souhaitant faire construire votre maison, notre entreprise met à votre disposition un bureau d'études spécialisé dans la construction bois. Nous réalisons une étude personnalisée de votre projet afin de garantir sa faisabilité et sa conformité aux normes en vigueur.

Si vous êtes architecte et que vous recherchez un fabricant expérimenté et sur qui vous pouvez vous reposer, rencontrons nous.





# TRADITION BOIS

GUILLAUMIE



Le  
spécialiste  
de la construction  
ossature  
bois



Fabricant de  
murs ossature bois  
charpente traditionnelle,  
lamellé-collé, CLT,  
murs avec isolation paille.



**Maisons à haute performance énergétique**

14 ZA du Tourneris · 31470 Bonrepos-sur-Aussonnelle  
Tél. : 05 61 08 60 54 • [contact@tradition-bois.fr](mailto:contact@tradition-bois.fr)

[www.tradition-bois.fr](http://www.tradition-bois.fr)





# BLOKIT HABITAT





# SUIVI DE CHANTIER AVEC BLOKIT HABITAT

## *le spécialiste de maison ossature bois*

*BLOKIT HABITAT est une entreprise familiale basée à PUY-GUILLAUME dans le 63. Elle est spécialisée dans la construction de maisons à ossature bois, offrant des solutions pour ceux qui cherchent à allier esthétique, durabilité et respect de l'environnement. Avec des projets personnalisés et un savoir-faire reconnu, ce constructeur du Puy-de-Dôme se positionne comme un acteur incontournable dans le domaine de la construction écologique (possibilité de Kits pour auto-montage).*

Coût total TTC de la maison : Prix au mètre carré moyen environ 2500 €



Photos : © Biokit habitat

### *Descriptif du Projet*

Ce projet de BLOKIT HABITAT est une maison ossature bois de 142 m<sup>2</sup> habitable avec un garage de 50 m<sup>2</sup>. Cette maison se distingue par son design moderne et ses matériaux de haute qualité.

- Façade : Bardage bois saturateur couleur Carbone, offrant une esthétique contemporaine et une durabilité accrue.
- Toiture : Forte pente avec tuiles plates noires, ajoutant une touche élégante à l'ensemble.
- Menuiseries : PVC et aluminium gris 7016, garantissant une excellente isolation thermique et phonique.
- Isolation des murs : Réalisée par l'intérieur avec de la laine de roche **ROCKWOOL** de 120 mm et du Placotherm Knauf de 73 mm.





## *Fiche Technique*

Type de charpente, essence de bois: Fermettes industrielles en combles perdus, utilisant du Douglas et du Pin du Nord, certifiés PEFC pour garantir une gestion durable des forêts.

### **Isolation:**

- Toiture : Laine de roche soufflée de 41 cm.
- Sols : Hourdis polystyrène Up27 + TMS de 8 cm sous chape.
- Murs : Laine de roche ROCKWOOL 120 mm + Placotherm Knauf 73 mm.
- Chauffage : Climatisation réversible Atlantic tri-split, offrant un confort thermique optimal toute l'année.
- VMC : [Simple flux hygro B ALDES EasyHome](#), assurant une ventilation efficace et une qualité de l'air intérieure optimale.





## SUIVI DE CHANTIER AVEC BIOKIT HABITAT LE SPÉCIALISTE DE MAISON OSSATURE BOIS



BIOKIT HABITAT s'engage à fournir des constructions de haute qualité, en utilisant des matériaux respectueux de l'environnement et des techniques de pointe. Chaque projet est personnalisé pour répondre aux besoins spécifiques des clients, garantissant ainsi une satisfaction maximale et une maison qui reflète parfaitement leurs attentes. L'entreprise peut aussi vous proposer des chalets haut de gamme. Toutes les constructions proposées sont aux normes RE2020.

BIOKIT HABITAT peut aussi vous proposer des maisons ou des chalets en kit. Mais rassurez-vous l'entreprise peut vous accompagner pour le montage suivant la région afin de ne pas vous laisser seul.

Les kits sont proposés avec différentes options : poêle à granulés, PAC, chauffe-eau Thermodynamique, électricité lumière et VMC, conduit de fumées, chauffage et sanitaire.

Pour plus d'informations, n'hésitez pas à visiter leur site web à l'adresse [www.biokit-habitat.fr](http://www.biokit-habitat.fr) ou à les contacter directement par téléphone au 04 73 94 11 04. BIOKIT HABITAT est le partenaire idéal pour réaliser la maison de vos rêves, alliant confort, durabilité et esthétique.





# POIROT CONSTRUCTION BOIS





# NOUVELLE COLLECTION BOIS & LUMIÈRE *par Poirot Construction Bois*

Située à La Bresse, la nouvelle collection Bois & Lumière proposée par l'entreprise Poirot Construction Bois est une maison en bois moderne et élégante, répartie sur trois niveaux pour un total de 136 m<sup>2</sup> habitables. Conçue pour maximiser l'intégration de la lumière naturelle et offrir des espaces de vie chaleureux et confortables, cette maison se distingue par son architecture innovante et ses finitions de grande qualité.

Photos : © Ferenc POSTA - photographie d'architecture



## *Caractéristiques principales*

### Agencement Intérieur

- **Trois niveaux** : La maison comprend un rez-de-chaussée, un étage et une grande mezzanine, offrant une organisation optimale de l'espace.
- **Quatre chambres** : Chacune des chambres est équipée de fenêtres de toit XXL, apportant une luminosité exceptionnelle.
- **Trois salles-de-bains/salles d'eau** : Conçues avec des plans vasque simples et épurés pour une esthétique moderne.

- **Sauna** : Un espace bien-être intégré pour des moments de détente.
- **Grande pièce de vie** : Un vaste espace ouvert, idéal pour la convivialité et le partage.
- **Grande mezzanine** : Conçue comme une extension des espaces de vie du rez-de-chaussée, elle offre une vue panoramique et un sentiment d'ouverture.
- **Grande terrasse et balcon** : À l'étage, ces espaces extérieurs permettent de profiter pleinement de l'environnement naturel.





## *Conception axée sur la lumière*

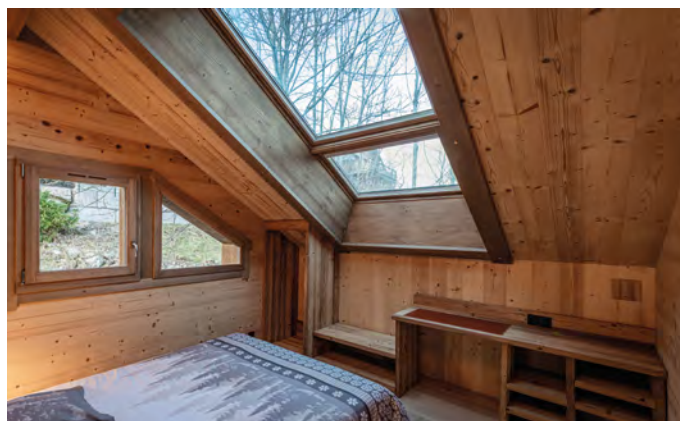
- **Façade totalement vitrée** : La façade principale est équipée d'un système poteaux-poutres vitré, inondant les espaces de vie et la mezzanine de lumière naturelle.
- **Garde-corps en verre** : Offrant légèreté et transparence, ils contribuent à un travail subtil sur la lumière.
- **Clastra sur-mesure avec points lumineux** : Autour de l'escalier, un design spécifique permet de jouer avec les éclairages pour une ambiance raffinée.

## *Aménagements Intérieurs*

- **Mobilier intégré** : Chaque chambre bénéficie de meubles intégrés et d'une conception unique, optimisant l'espace et le confort.
- **Tête de lit en tissu ou cuir** : Des matériaux variés pour créer différentes ambiances dans les chambres.
- **Mezzanine privée dans la chambre à l'étage** : Cette chambre dispose d'une petite mezzanine accessible par un escalier coulissant sur-mesure avec rangement intégré.







## *Fiche Technique*

### Structure et Isolation

- **Caissons de toiture** : En épicéa.
- **Ossature** : En épicéa.
- **Toiture** : IBR 320 mm.
- **Murs extérieurs** : Isolés avec de la laine de verre 220 mm.
- **Sol** : Isolé avec du polyuréthane (PU) 100 mm.
- **Plancher intermédiaire** : Isolé avec Isolair 60 mm.
- **Extérieur** : Bardage en mélèze, offrant durabilité et esthétique.

### Équipement

- **Chauffage** : Pompe à chaleur air-eau avec plancher chauffant, système **TOSHIBA**, garantissant un confort thermique optimal.
- **Menuiseries** : En bois, apportant une touche chaleureuse et authentique.
- **Façade vitrée** : Équipée de brise-soleil, régulant efficacement la lumière et la chaleur.

La collection Bois & Lumière que propose Poirot Construction Bois incarne une fusion parfaite entre modernité, confort et respect de l'environnement. Avec ses espaces lumineux, ses aménagements sur-mesure et ses matériaux de qualité, cette maison en bois est une véritable invitation à vivre en harmonie avec la nature, sans compromis sur le design et le bien-être.





# LA CRÉATURE DE LA BRIANTAIS



© Sylvain Lefeuve





# LA CRÉATURE DE LA BRIANTAIS

## *Prix Régional de la construction bois 2024*

*La Créature de la Briantais est une aire de jeux conçue et réalisée par MONsTR, collectif d'artistes concepteurs et constructeurs fondé en août 2011 à Nantes. Elle a reçu le 13 juin 2024 Le Prix Régional de la Construction Bois 2024.*



On peut accéder à la tête-cabane en passant derrière les ouïes de la Créature ou par sa bouche - © Paquito Couet

Commande de la Ville de Saint-Malo, elle est située au cœur d'un site remarquable, le Parc de la Briantais, qui représente avec ses 27 hectares le plus grand espace boisé malouin.

Le projet devait avant tout s'inscrire dans le respect et la valorisation du patrimoine architectural et paysager du site (château du 18<sup>e</sup> siècle, nombreuses essences) et aboutir à la création d'une aire de jeu inventive, sur mesure, inclusive, favorisant l'autonomie des enfants et stimulant leur imaginaire.

Pour la réalisation de cette œuvre ludique, nous sommes partis en priorité de l'existant : le modelé du corps de la créature et les volumes utilisent la terre qui a été décaissée pour accueillir le sol amortissant en copeaux de bois. Nous avons récupéré 2 chênes abattus du parc (tombés lors d'une tempête), pour réa-

© Paquito Couet





## LA CRÉATURE DE LA BRIANTAIS

liser 2 totems. Les pierres levées, sont réalisées en granit breton par une carrière de Saint-Brieuc.

Le principal matériau de construction est le bois feuillu régional : chêne, robinier, retenus pour leur qualité naturelle de résistance sans traitement en extérieur.

Conçue comme un tumulus, l'espace principal est une charpente en bois de robinier construite comme une charpente navale puis bardée de chêne et remplie de terre. Elle est fixée sur des pieux battus en robinier.

Sur le sommet de la structure nous intégrons aussi des pierres levées locales qui entourent le platelage et forment une crête. Elles servent également d'éléments de garde corps. Un cheminement en traverses de bois est intégré pour limiter l'érosion.

La tête de l'animal est en bois de chêne coiffée du deux cornes de robinier.

Elle fait office de cabane, les enfants peuvent entrer et sortir par la bouche et les ouïes.



Le squelette de la créature a été conçu comme une membrure de bateau en acacia, puis bardé en bois de chêne et rempli de la terre décaissée lors du terrassement - © Paquito Couet







© Paquito Couet

## MONSTR?

Fondé en août 2011 à Nantes par Fabien Leduc et Clément Poma, MONSTR est **un collectif d'artistes concepteurs et constructeurs**. Il a été créé avec le désir de faire des sculptures praticables : il invite à désacraliser l'œuvre pour proposer de la « vivre » et de la toucher. Les créations de MONSTR sont en effet conçues comme des objets fonctionnels qui interagissent avec le spectateur, principalement dans des espaces accueillant du public, à l'intérieur comme à l'extérieur. Les œuvres de MONSTR prennent plusieurs formes : **sculptures praticables, aires de jeux, aménagements urbains et paysagers, scénographies**.

Dans la longue tradition de la sculpture figurative, MONSTR a développé une partie de son bestiaire dans des lieux patrimoniaux ou dans des espaces publics. Le collectif fait le pari que de nouveaux imaginaires collectifs pourront naître si l'on écoute nos monstres endormis.

**Il crée des œuvres-totems, sculptées en composant avec le milieu dans lequel elles vont prendre place**, matière première locale, histoires universelles et savoir vernaculaire : l'identité particulière d'un site, le patrimoine vivant qui caractérise un lieu, constituent une source d'inspiration première, il guide le choix des matériaux et des collaborations.

À travers le questionnement sur la trace laissée par ses œuvres et sur leur réception-appropriation par ceux qui la pratiquent, humains et non humains, **MONSTR cherche à sonder ce qu'ils peuvent produire ensemble, à interroger les passerelles entre culture et nature**.



Dans la tête-cabane de la Créature, des peintures illustrent sa mythologie, inspirée des histoires que se sont racontés les enfants lors d'un atelier conte. Un tube de discussion, relié à un totem à l'extérieur, permet aux enfants de communiquer. - © Paquito Couet



A proximité de l'espace principal et de la guinguette, sur la pelouse de la ferme, 4 animaux sculptés sont particulièrement accessibles pour les tout-petits - © Paquito Couet



© Paquito Couet



# DAMON RÉALISATIONS

## *L'expert en aménagement intérieur et extérieur ossature bois souffle sa première bougie*

*L'éco-conception et l'innovation architecturale se trouvent aujourd'hui au cœur des préoccupations des particuliers qui souhaitent enclencher des travaux d'aménagement intérieurs ou extérieurs.*



**E**xpert dans le domaine de la construction durable, **DAMON RÉALISATIONS** est un artisan en aménagement intérieur et extérieur ossature bois qui allie savoir-faire, passion et techniques innovantes pour répondre aux besoins spécifiques de chaque client et offrir des espaces de vie à la fois modernes, confortables, et respectueux de l'environnement.

Porté par un engagement sans faille pour la qualité, l'efficacité énergétique et le design, DAMON RÉALISATIONS propose une gamme complète de services destinés à transformer et à embellir l'espace de vie de ses clients.

Lumière sur cette toute jeune pousse qui vient de fêter son premier anniversaire.

## *Donner vie à ses projets d'aménagement intérieur et extérieur*

Spécialisé dans la création d'extensions en ossature bois et proposant un large éventail de finitions telles que le bardage en fibre-ciment, bois, bac alu et composite, DAMON RÉALISATIONS s'adresse directement aux particuliers à la recherche d'une solution à la fois esthétique et fonctionnelle pour agrandir leur espace de vie.

Ses services incluent également la terrasse en bois et composite, l'Isolation par l'extérieur (ITE) certifiée RGE, l'isolation



intérieure (plaques plâtre) RGE, et la menuiserie extérieure (porte, fenêtres, porte de garage) RGE, sans oublier l'aménagement intérieur (parquet flottant, dressing) et la couverture (réfection, réparation, gouttière, Fenêtre de toit).

« Rénovez, isolez, agrandissez votre maison, de la conception design à la réalisation : nous nous adaptons à tous les budgets. Nous effectuons un suivi de chantier à chaque étape de votre projet. Un expert de proximité qui réalise vos envies ! »

La grande force de DAMON RÉALISATIONS ? Son engagement à utiliser des matériaux durables et des techniques de construction avancées pour garantir non seulement l'élégance et le confort mais également l'efficacité énergétique et la durabilité de ses réalisations.

La personnalisation de chaque projet est au cœur de leur démarche, permettant à chaque client de voir son espace de vie transformé selon ses goûts, ses besoins, et dans le respect de l'environnement.



## L'expertise Damon Réalisations, c'est :

- 16 ans d'expérience ;
- Des partenaires fiables ;
- Des matériaux de qualité ;
- À l'écoute de vos attentes ;
- Des projets pour tous les budgets ;
- Des projets livrés en temps et en heure ;
- Une flexibilité de travail.

Une envie ? Une solution DAMON RÉALISATIONS

- Rénovation : Réinventez votre maison et apportez-lui une touche de nouveauté. Pensez à la rénovation ;
- Extension : Trop à l'étroit ? Gagnez de l'espace en agrandissant votre intérieur. Faites le choix de l'extension ;
- Toiture : Avoir un toit sur la tête c'est toujours mieux ! Faites appel à nos services pour rénover votre toiture ;
- Isolation : Envie de réaliser des économies ? Profitez d'un gain en énergies avec l'isolation phonique et thermique ;
- Aménagement : Envie de confort et modernité ? Pensez à l'aménagement intérieur et/ou extérieur ;
- Terrasse : Bronzer l'été ou organiser des apéros entre amis : c'est possible ! Pensez à la réalisation de votre future terrasse.





## *Lumière sur quelques réalisations signées Damon Réalisations*

### Aménagement intérieur

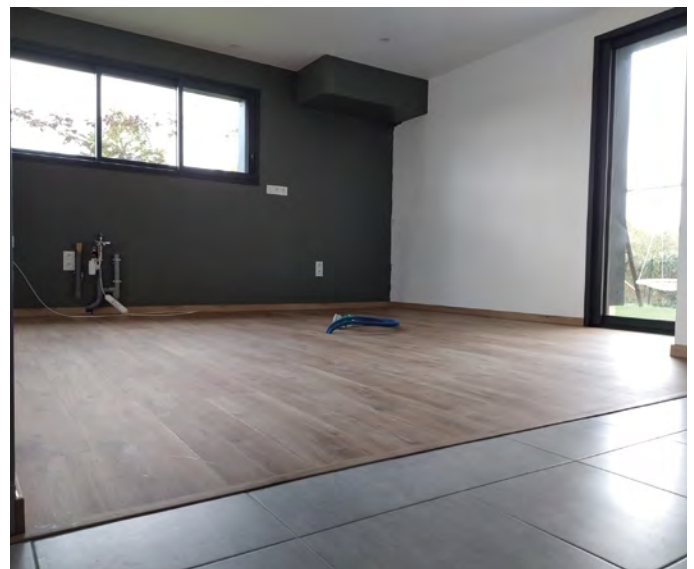


Réhabilitation d'un garage en chambre parentale avec une fenêtre panoramique de chez Bouvet Menuiseries. Isolation et plaques de plâtre. Pose d'un escalier escamotable pour accéder à un petit grenier de stockage. Ouverture d'une cloison pour l'accès de l'entrée à la chambre.

### Extension ossature bois, Bardage Sylnéo Nova



Réalisation d'une extension en ossature bois avec une partie carport intégré, bardage en composite Sylnéo Nova 7016 pose verticale, étanchéité en membrane EPDM Mastersystems, couvertines en alu 7016 de chez Prefa. Menuiseries alu 7016 Bouvet Menuiserie. Isolation des murs ossature bois en laine de roche, ossature métallique et pose des plaques de plâtre, création de la niche pour le frigo américain et d'une descente de plafond au dessus des colonnes de la future cuisine. Pose du parquet Quick Step Alpha vinyl chêne canyon nature.





## Terrasse bois exotique Cumaru / Dalle grès cérame



Réalisation d'une terrasse bi-matériaux. Entourage en lames bois exotique Cumaru et centre en dalles grès cérame.

## À propos d'Étienne Damon, le fondateur

Fils de menuisier et baigné depuis son plus jeune âge dans le monde du bâtiment, Étienne Damon a suivi une voie professionnelle qui lui était prédestinée.

« À 10 ans j'aidais déjà mon père à rénover une maison. »

Après un apprentissage en menuiserie (CAP Menuisier fabricant puis un BP Menuisier) et diverses expériences enrichissantes dans le domaine des isolations extérieures, des terrasses, et des extensions en ossature bois (dont un poste chez Tendances & Bois en 2012), Étienne développe une expertise notable. En 2015, Tendances & Bois est racheté par J&P Toiture, ce qui lui permet d'étendre son domaine de compétences à la couverture et l'étanchéité EPDM.

Sa passion et son savoir-faire l'ont mené à la création de [DAMON RÉALISATIONS](#), concrétisant ainsi le projet de toute une vie.

## La genèse du projet

Porté par une réelle envie d'entreprendre et fort de son expérience, Étienne Damon lance DAMON RÉALISATIONS à l'âge de 32 ans.

Son objectif ? Proposer des solutions de construction et de rénovation de haute qualité, durable et personnalisable.

À l'heure du tout premier anniversaire de DAMON RÉALISATIONS, Étienne ambitionne d'embaucher une équipe dédiée et de voir son entreprise s'épanouir.

« J'ai eu en tête pendant plusieurs années de créer mon entreprise. Arrivé à l'âge de 32 ans il était temps de se lancer dans cette aventure. L'expérience acquise en entreprise m'a permis de prendre confiance en moi et d'entreprendre ce projet qui souffle sa première bougie cette année. »



BOOA





# CRÉATION AUTHENTIQUE BOOA

## *Un voyage au cœur de la nature Savoyarde*

*Plongez dans la beauté envoûtante de la nature savoyarde et partez à la rencontre de Charlotte et Loick, un jeune couple de propriétaires passionnés. Ces derniers nous ont ouvert les portes de leur univers en partageant l'histoire fascinante de leur première construction. Leur rêve : bâtir une maison en bois qui soit le reflet fidèle de leur personnalité. Avec l'aide de nos équipes d'experts en construction, Charlotte et Loick ont pu imaginer et concevoir la maison de leurs rêves ! Une [booa](#).*

Photos : © Franck Paubel pour booa



Ce projet ambitieux les a conduits à visiter nos ateliers de fabrication situés en Alsace. Ils ont été émerveillés en voyant les murs de leur futur foyer prendre forme devant leurs yeux, un témoignage indéniable de qualité et de transparence. Depuis leur emménagement, cette maison est devenue bien plus qu'un simple lieu de vie ; c'est un véritable havre de paix où chaque moment passé en famille est chéri et apprécié. Laissez-vous inspirer par cette création authentique et unique !







## *Un témoignage inspirant*

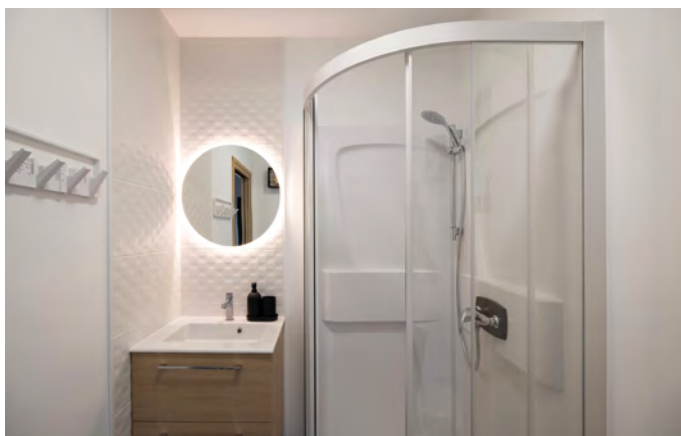
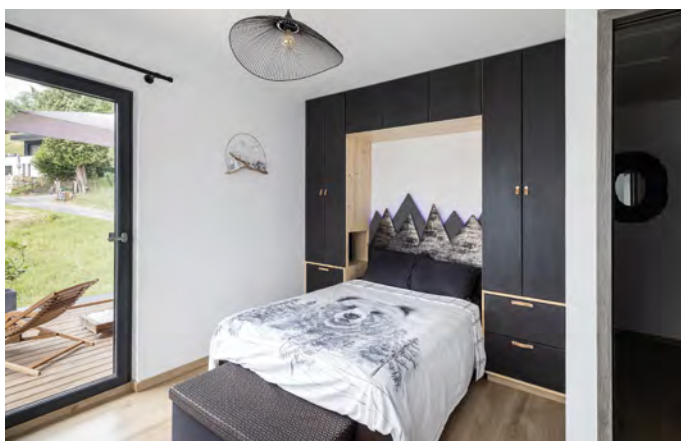
« Nous sommes extrêmement fiers de notre première maison. Cette aventure a été une expérience exceptionnelle. Travailler avec l'agence d'Annecy a été un véritable plaisir ; dès notre première rencontre, ils ont su comprendre nos envies et besoins. Nous souhaitons une maison en bois, moderne, avec un vaste espace de vie, un lieu qui nous ressemble : simple, épuré et chaleureux. Nous attendions avec impatience la fin des travaux et, maintenant que nous y vivons, chaque jour est une source de joie et de satisfaction. Nous n'avons jamais été déçus, bien au contraire, nous sommes ravis du résultat ! » raconte Charlotte avec enthousiasme.

## *Une maison à toit 4 pans : Une réalité avec booa*

Chez booa, nous faisons de vos rêves une réalité. Même si notre signature est le toit plat, nous savons nous adapter aux goûts de nos clients et aux exigences des plans d'urbanisme des communes. Que vous souhaitiez une charpente traditionnelle, une ferme, une couverture en tuiles ou en bac acier, nous trouverons ensemble la solution parfaite pour votre projet. Notre engagement est de vous offrir une maison qui répond non seulement à vos attentes, mais qui dépasse aussi vos espérances.







## *L'art de construire ensemble*

Chaque maison que nous construisons est le fruit d'une collaboration étroite entre nos clients et nos équipes. Nous croyons en une approche personnalisée où chaque détail compte. En travaillant main dans la main, nous créons des espaces de vie qui sont à la fois fonctionnels et esthétiques. Nos clients bénéficient de notre expertise et de notre engagement à chaque étape du processus, depuis la conception initiale jusqu'à la réalisation finale.

## *Une maison sur-mesure*

Chaque maison est unique et propre à vos besoins et envies. La modularité de nos maisons les rend personnalisables selon vos demandes : nombre de pièces, agrandissement ou réduction des surfaces, déplacement des cloisons intérieures, des portes fenêtres ou baies vitrées, ajout d'un garage ou d'une terrasse, revêtement en bardage bois ou crépi...



# KEBONY



© Kristian Alveo





UN CHALET BOIS KEBONY SITUÉ AU BORD D'UN FJORD EN NORVÈGE

# UN CHALET BOIS KEBONY *situé au bord d'un fjord en Norvège*

À l'embouchure du fjord de Grønsfjorden, dans le sud de la Norvège, se trouve un fascinant chalet isolé, protégé des vents violents de la côte de Lindesnes. Presque entièrement fait de bois tant à l'intérieur qu'à l'extérieur, avec sa façade en [Kebony](#), ce chalet d'été tourné vers la nature est devenu un refuge bienvenu, loin de l'agitation du quotidien.

Photos : © Kristian Alveo



**D**aniele Sales Myrhaug, co-fondatrice de l'agence d'architecture et de design locale Alma Eik, a appliqué la philosophie holistique de son studio et ses principes de design harmonieux à la création de son propre chalet. Daniele a quitté le Brésil pour la Norvège il y a seize ans. La recherche de la tranquillité via une relation étroite avec la forêt était au cœur de l'inspiration du projet. « Rien n'appelle autant à ralentir qu'une promenade dans les bois. Mon but, lorsque j'ai conçu mon chalet de rêve, était de recréer cette sensation d'être entourée par les arbres », explique l'architecte.

L'objectif était de construire une maison qui soit architecturalement intéressante et fonctionnelle, tout en adhérant aux prin-

cipes clés de la durabilité et de l'intégration dans le paysage environnant. Le chalet, qui ne s'étend que sur 90 m<sup>2</sup>, comporte trois chambres, un salon ouvert et une cuisine, une salle-de-bains, un couloir, un grenier et deux terrasses. Tout comme le bardage de la façade, ces dernières ont également été réalisées en Kebony Clear, créant ainsi une harmonie entre le sol des terrasses et la façade. De grandes fenêtres et des baies vitrées offrent une vue sur la mer, tout en invitant la nature et la lumière du jour à l'intérieur. Toutes les pièces, à l'exception de la salle-de-bains et de l'espace qui entoure la cheminée, sont revêtues de contreplaqué. Presque tous les meubles ont été fabriqués sur mesure spécialement pour le chalet, afin d'optimiser l'espace et sa fonctionnalité.



Daniele a fait le choix d'habiller la façade du chalet d'un bardage en Kebony Clear, lequel fait le lien avec le caractère rustique et naturel de la forêt environnante. « *Il est de la responsabilité de chacun de penser en termes durables. Si vous aimez ce qui vous entoure, vous ne souhaitez pas l'abîmer. Le bois Kebony Clear provient de forêts certifiées FSC®, et les matériaux contribuent à l'atmosphère du chalet, non seulement en matière de durabilité mais aussi de tactilité, qu'il s'agisse de l'agréable surface lisse du revêtement ou de l'odeur de bois qui s'en dégage* », poursuit Daniele.









## UN CHALET BOIS KEBONY SITUÉ AU BORD D'UN FJORD EN NORVÈGE

Pionnier des pratiques de construction durables depuis plus de 25 ans, Kebony est le premier producteur mondial de bois Doublement Modifié<sup>®</sup>. Développé en Norvège, le processus de production breveté Kebony transforme des bois résineux durables, tels que le pin, en bois ayant des caractéristiques esthétiques et mécaniques comparables, et dans certains cas supérieures, à celles des bois durs exotiques. Cette technologie permet de limiter la déforestation des puits de carbone vitaux que sont les forêts tropicales de la planète, et donc de réduire les émissions de CO<sub>2</sub>.

Le bois est tout d'abord imprégné d'un liquide organique, lequel initie une réaction chimique dans ses parois cellulaires et le rend 50 % plus épais, tout en accroissant sa stabilité dimensionnelle, sa durabilité et sa densité. Le bois Kebony qui résulte de ce processus présente une sensibilité à l'humidité considérablement réduite, et il ne se fend pas. Ce qui, aux côtés de son impact environnemental minime et de sa finition esthétique raffinée, en fait le matériau idéal pour le beau chalet de Daniele.





## UN CHALET BOIS KEBONY SITUÉ AU BORD D'UN FJORD EN NORVÈGE



**Nina Landbo**, Directrice des ventes internationales de la marque Kebony, ajoute : « Nous sommes ravis de constater que Kebony s'avère un choix de matériau populaire auprès des architectes du monde entier, et de voir ces inspirations éco-conscientes prendre vie à travers de nouveaux, magnifiques projets de toutes natures. Nous souhaitons à Daniele de nombreuses années de bonheur dans son chalet, au milieu de l'harmonie naturelle offerte par l'utilisation d'un bois durable. »

Kebony est un bois véritable, haut de gamme, écologique et durable, utilisé dans de nombreuses applications extérieures : terrasse, bardage, toiture et mobilier. La technologie Doublement modifié® de Kebony est un processus de production breveté qui permet d'améliorer les propriétés des bois résineux pour leur conférer des caractéristiques comparables à celles des bois exotiques. Grâce à un procédé respectueux de l'environnement, les bois sont imprégnés d'un liquide organique provenant de déchets de cultures agricoles. En chauffant le bois, les polymères furfuryliques sont imprégnés dans les parois cellulaires du bois, ce qui augmente sa densité et sa stabilité dimensionnelle, et lui donne un coloris brun foncé similaire à celui d'un bois tropical.

Les deux sites de production Kebony sont situés à Skien, au sud d'Oslo et à Anvers, en Belgique. La marque dispose de bureaux de vente régionaux en France et dans le reste de l'Europe ainsi qu'aux États-Unis.

[fr.kebony.com](http://fr.kebony.com)





LMDK





# AGENCEMENT ET DÉCORATION

## *Studio Nature et Création*

*La construction de cette magnifique maison à ossature bois illustre parfaitement le savoir-faire d'un maître d'œuvre privé, assisté par la société LMDK, spécialisée dans la fabrication de charpente et de composants de structure en bois. Située dans un lotissement très calme, cette maison offre un cadre de vie exceptionnel alliant confort, modernité et respect de l'environnement.*

**Charpente :** LMDK - **Structure :** LMDK - **Agencement et décoration :** Studio Nature et Création - **Photos :** © LMDK



Avec une surface habitable de 165 m<sup>2</sup> et une surface utile de 225 m<sup>2</sup>, cette maison s'étend sur un terrain de 430 m<sup>2</sup>. Elle se compose de quatre chambres, dont une suite située au rez-de-chaussée, ainsi qu'un espace détente/bureau transformable en chambre à coucher selon les besoins. Les espaces de bain incluent deux salles d'eau avec de grandes douches à l'italienne et une salle-de-bains équipée d'une baignoire et d'une douche. Le garage spacieux de 30 m<sup>2</sup> complète l'ensemble.

La toiture, recouverte de tuiles photovoltaïques Edilians (anciennement Imerys), d'une puissance totale de 9 kWc, est reliée à des batteries électriques photovoltaïques, assurant une autonomie énergétique remarquable. L'extérieur de la maison est embelli par une grande terrasse de 40 m<sup>2</sup>, une terrasse supplémentaire de 26 m<sup>2</sup> à l'étage et un balcon abrité de 9 m<sup>2</sup>.





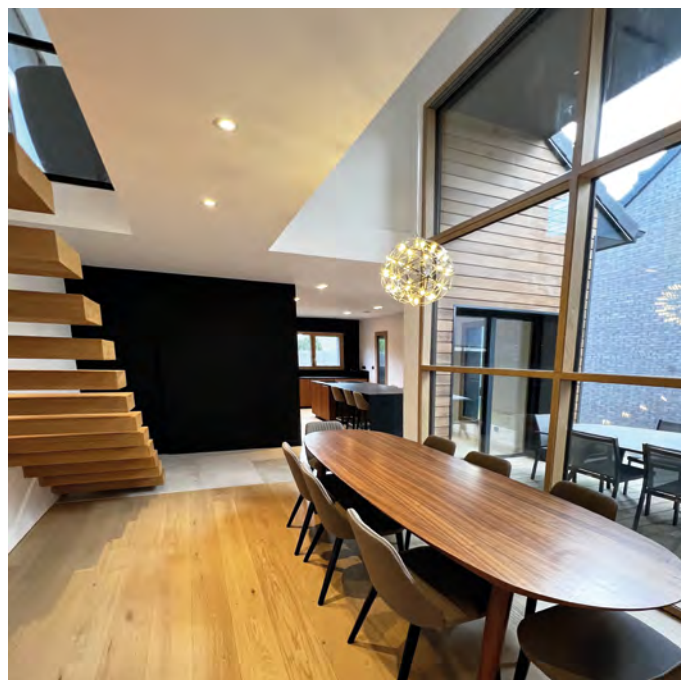
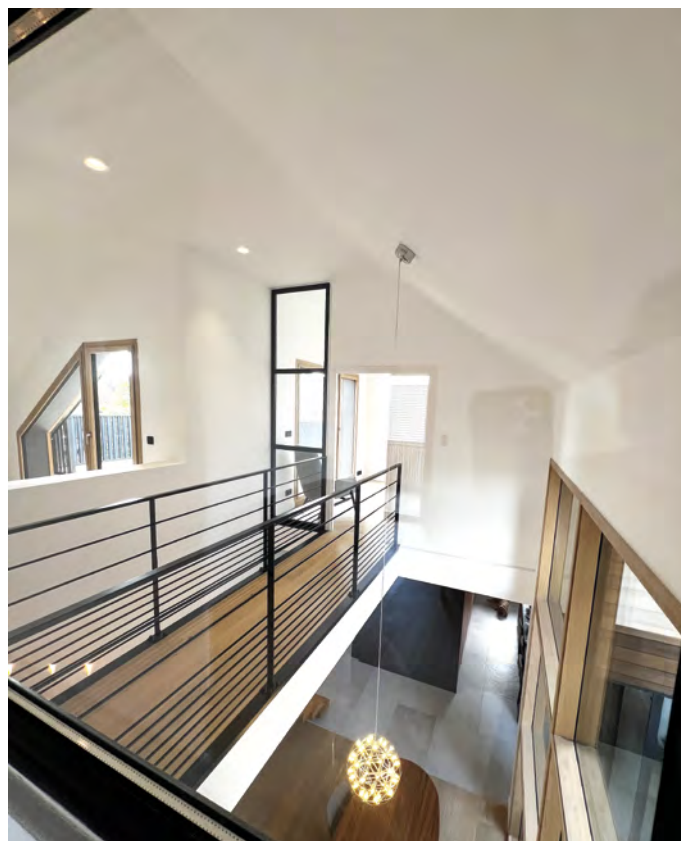
Le bardage en douglas en faux claire-voie et les briquettes posées sur support Fermacell confèrent à la maison une esthétique moderne et chaleureuse. Pour garantir une isolation optimale, un système canadien de mousse projetée est utilisé pour les murs, la charpente et le sol, éliminant ainsi les ponts thermiques. L'isolation intérieure est réalisée en couches croisées, tandis que l'isolation extérieure est en fibre de bois, offrant une performance thermique et acoustique exceptionnelle.

Les menuiseries intérieures en chêne et extérieures en aluminium de la marque Finistral, en triple vitrage, ajoutent une touche d'élégance et de sécurité. Les fenêtres du rez-de-chaussée sont équipées de vitrages retardateurs d'effraction, assurant une protection accrue.

La ventilation de la maison est assurée par une VMC double flux thermodynamique avec un ballon d'eau chaude intégré, de la marque Nilan, reconnue pour ses solutions adaptées aux maisons passives. De plus, la maison est équipée d'un système domotique par bus, réduisant les champs magnétiques. Ce système inclut un portier vidéo et des écrans de contrôle au rez-de-chaussée et à l'étage, accessibles également via smartphone.







Cette maison à ossature bois, réalisée avec des matériaux de qualité et des technologies innovantes, offre un cadre de vie exceptionnel, alliant confort, sécurité et respect de l'environnement. Elle représente un exemple parfait de l'excellence dans la construction moderne et durable. C'est pour cette raison que l'entreprise LMDK a confié à l'agencement et la décoration à des professionnels : [Le Studio Nature et Création](#). Cette entreprise réalise peut aussi vous accompagner dans vos extensions, rénovations, surélévations et dans vos aménagements extérieurs. Ils réalisent pour vous les avant projets 2D et 3D, ainsi que les demandes d'autorisations d'urbanisme et les plans d'exécutions pour les particuliers et les professionnels.



# RÉAMÉNAGEMENT D'UN APPARTEMENT *par l'agence Dumont Zéphir*

*Ce projet de réaménagement d'un appartement de 57 m<sup>2</sup> des années 1970 réinvestit le plan original, initialement articulé autour de la pièce d'entrée qui desservait toutes les pièces de l'appartement.*

*Ce plan initial, en « impasse », n'était pas dénué de nombreuses qualités, mais l'évolution des modes de vie et le rôle très monofonctionnel de chacune des pièces, nous a amené à questionner les différents espaces, de façon à offrir plus d'usages possibles à chacune des pièces.*



**L**e projet recrée un noyau central au cœur de l'appartement, qui forme une bibliothèque dans l'entrée, adossée à un dressing. Ce noyau central dessert désormais l'ensemble des pièces de l'appartement et permet d'en faire le tour complet de façon fluide.

La chambre et l'atelier sont séparés par un épais rideau acoustique, permettant de cloisonner ou décroisonner ces deux espaces à loisir. Clin d'œil à l'histoire de l'appartement, le sol en grès cérame de l'atelier (ancienne cuisine) est conservé.

La cuisine est déplacée dans la pièce de vie et s'installe le long d'un mur qui, débarrassé de son doublage en plâtre, révèle le béton banché structurel.



Les pièces d'eau rinnovées offrent désormais une séparation entre les toilettes et la salle-de-bains, tout en garantissant une entrée de lumière naturelle grâce à des impostes en polycarbonate. Une trappe en bois permet d'ouvrir la vue depuis la baignoire.

Le projet cherche ainsi à épurer les éléments superflus afin de tendre vers une certaine intemporalité. Le design des éléments se veut sobre avec un usage minimal de matériaux. Le cloisonnement est ainsi entièrement en bois et évite les plaques de plâtres ou autres matériaux composites. De la même façon, le sol est seulement un ragréage renforcé tout comme la crédence de la cuisine, un simple mur décapé. L'ensemble des teintes de l'appartement se veulent neutres. Le blanc pour tous les éléments existant. Les teintes naturelles du bois et du béton pour les éléments ajoutés. L'intervention ne se cache pas pour autant, mais s'inscrit dans la continuité de la capacité d'absorption des tendances du plan d'origine; laissant aux objets de chacun le rôle d'animer le lieu. Le projet cherche ainsi à garder la puissance de sa modernité d'origine dans un monde qui doit se décarboner.





## Approche

**Dumont-Zéphir** est une agence d'architecture et d'urbanisme créée en 2023 par Valérie Dumont et Raphaël Zéphir.

Intéressés par le rôle des activités humaines dans la production de nos lieux de vie du quotidien, nous recherchons des solutions territorialisées, évidentes et justes, pour tendre vers une vie plus joyeuse, locale et décarbonée. Notre pratique est ainsi indissociable d'une vision transcalaire du monde qui nous entoure et la réalisation de projet dans une approche totale de l'architecture allant du design d'objets à l'aménagement du territoire.

Nous cherchons à développer cette approche à travers trois champs d'exploration :

- Comment nos activités économiques et sociales sont-elles source d'animation urbaine ?
- Comment la recherche d'une architecture post-carbone peut-elle générer des lieux à la domesticité simple et épurée permettant l'intemporalité de nos interventions ?
- Comment les îles, territoires finis, peuvent-elles être les lieux d'expérimentations d'utopies de nos modes de vie de demain ?

Forts d'une dizaine d'années d'expérience en maîtrise d'œuvre, nos compétences nous permettent de réaliser des études urbaines allant de l'étude de faisabilité au suivi de lot, de la maîtrise d'œuvre architecturale notamment en construction bois (Village des Athlètes pour les Jeux de Paris 2024) et de la maîtrise d'œuvre d'espaces publics.



## Informations

**Localisation :** Bagnolet (93)

**Calendrier :** 2023

**Client :** Privé

**Programme :** Transformation d'un appartement de 57 m<sup>2</sup> (mission complète + design mobilier)

**Équipe :** Dumont-Zéphir, Sophie Mahiou

**Coût travaux :** 42 000 € HT

**Avancement :** Livré

**Crédits photographiques :** Daniele Rocco

**Autres crédits :** Dumont-Zéphir



## À propos des architectes

**Raphaël Zéphir — architecte-urbaniste**

Après l'obtention de son diplôme d'architecture en 2013 et d'un DSA architecte-urbaniste en 2014, il rejoint Obras pour des études urbaines diverses et suivra en tant que chef de projet, la réalisation du pavillon français pour la Biennale de Venise 2016. Après un an au Canada, il intègre Atelier Georges en 2017 où il réalise la rénovation de la gare routière d'Aurillac et 46 logements pour le Village des Athlètes (Paris 2024). Il co-fonde l'Atelier Dumont-Zéphir en 2023.

**Valérie Dumont — architecte-urbaniste**

Diplômée en architecture en 2013, d'un DSA architecte-urbaniste en 2014, elle a travaillé 8 ans au sein du pôle Urbanisme des agences François Leclercq et CoBe en urbanisme opérationnel, avant de co-fonder l'Atelier Dumont-Zéphir début 2023. Elle a notamment réalisé le Schéma Directeur de la Ville Durable pour la ville de Saint-Ouen-sur-Seine et des projets urbains à Rennes, Lyon et Île-de-France.



# VISITE D'UNE DEMEURE ÉCOLOGIQUE *signée Ami Bois*

*Située à Saint-Sauveur, une charmante commune française du nord de la Haute-Garonne, cette maison moderne en forme de « V » incarne harmonie et durabilité. Nichée au cœur du Frontonnais, cette villa profite d'un cadre de vie environnant assez exceptionnel. Les terrasses caillouteuses de cette région, entre Garonne et Tarn, offrent des terroirs riches, propices à la viticulture et à l'arboriculture. Exposée à un climat océanique altéré et drainée par le Girou et l'Hers-Mort, cette maison à ossature bois bénéficie d'un environnement à la fois paisible et fertile, idéal pour une vie en harmonie avec la nature.*

Photos : © Ami Bois



## *Des plans de maison réfléchis et personnalisés*

**I**ngénieusement répartis entre une partie jour et une nuit, cette résidence principale de plain-pied offre une surface habitable de 117 m<sup>2</sup>. Dès l'entrée, vous êtes accueillis par un spacieux salon-séjour, de près de 40 m<sup>2</sup>, dont la décoration dense, agrémentée de touches personnelles, confère au foyer une atmosphère vivante et chaleureuse. La charpente traditionnelle apparente et le poêle à bois ajoutent un charme rustique à cette agréable pièce à vivre.

La cuisine ouverte de 10 m<sup>2</sup>, pensée pour être conviviale et permettre de rester en contact avec ses invités même en faisant mijoter de bons petits plats, est parfaitement agencée pour faciliter la vie quotidienne. Ses plans de travail, sa disposition et son cellier attenant de 5 m<sup>2</sup>, offrent une configuration idéale pour tous les amoureux du bien vivre, et du bien vivre ensemble.

## *Un espace nuit fonctionnel, conçu pour le confort de toute la famille*

La partie nuit de cette propriété se compose de trois chambres, dont deux chambres d'enfants de 11 m<sup>2</sup> chacune, parfaitement adaptées pour les plus jeunes occupants. La suite parentale de 15 m<sup>2</sup>, avec salle d'eau intégrée, offre un espace intime et confortable pour les parents. Un bureau de 11 m<sup>2</sup> est idéal pour le télétravail ou les études, ajoutant une touche de fonctionnalité à ce projet de construction.

La salle-de-bains familiale est équipée d'une baignoire et d'une double vasque, offrant un espace généreux pour les routines matinales, tandis que des WC séparés assurent une praticité supplémentaire. Chaque pièce bénéficie de finitions impeccables, mettant en avant le savoir-faire d'[Ami Bois](#). Les plans de cette maison ont été méticuleusement conçus pour optimiser chaque espace, répondant ainsi aux besoins spécifiques des occupants tout en garantissant un cadre de vie agréable et harmonieux.



## *Des aménagements extérieurs en harmonie avec la nature*

À l'extérieur, le bardage bois et les menuiseries anthracite confèrent à cette maison une allure contemporaine et élégante. La terrasse en bois, qui court le long de deux faces du pavillon, est un véritable espace de détente. Sous la large avancée de toit, une table, des chaises et un salon de jardin invitent à profiter des beaux jours, un espace parfait pour les repas en famille ou des barbecues entre amis. Un peu plus loin, la piscine, augmenté par un espace détente ornée d'une pergola, crée une zone bien-être. Les massifs floraux de différentes couleurs ajoutent une touche de gaieté naturelle à l'ensemble. L'harmonie visuelle continue avec la transition jardin - chemin d'accès, marquée par des roches minutieusement empilées. Ces éléments paysagers, soigneusement agencés, témoignent d'un souci du détail et apportent une dimension esthétique supplémentaire à la propriété, renforçant son charme naturel et accueillant.

## *Un projet de vie personnalisable, durable et écologique*

Construite en décembre 2009, cette maison démontre la durabilité des constructions en bois d'Ami Bois. Après 15 ans, la demeure n'a pas bougé, prouvant que le bois offre une qualité



équivalente à celle des maisons traditionnelles maçonnées. L'utilisation du bois comme matériau de construction dominant fait de cette maison basse consommation une demeure bas carbone, ce qui en fait un choix écologique et responsable.

Avec Ami Bois, chaque projet de construction est unique, personnalisable, et respectueuse de l'environnement sans compromis sur le confort et le design. Que vous ayez un terrain déjà acquis ou que vous soyez à la recherche du lieu idéal, notre bureau d'étude vous accompagnera pour concevoir des plans de maison adaptés à votre budget et à vos besoins.

En combinant design, fonctionnalité et respect de l'environnement, Ami Bois crée des résidences principales qui sont à la fois des maisons modernes et des havres de paix durables.





B00A





# UNE MAISON *coup de cœur*

*L'histoire de construction de Cynthia et Jérémie se traduit par des coups de cœur. En effet, après avoir flashé sur le design des maisons [booa](#), c'est pour leur terrain, situé en Haute-Savoie au cœur de la campagne, qu'ils ont craqué. C'est avec beaucoup d'attention et de sobriété que le couple a pensé chaque pièce de leur cocon. Un résultat à leur image qui les comble de bonheur, ils nous racontent leur histoire.*

Photos : © Franck Paubel pour booa



« **N**ous sommes ici à Cranves-Sales, en Haute-Savoie. Nous sommes à la campagne avec l'avantage d'être proche de la ville. Côté maison, nous voulions que la pièce de vie soit centrale, avec une aile pour les chambres enfants et une aile pour la suite parentale » raconte Jérémie, propriétaire





« Nous avons décidé de construire il y a 4 ans. À l'époque, j'avais un appartement et nous voulions nous installer ensemble avec ma femme. Nous avons cherché plusieurs constructeurs sur Internet et sommes tombés sur booa. Nous avons immédiatement eu un coup de cœur, surtout pour le design des maisons : des toits plats et quelque chose de très épuré. Nous avons pris contact avec Jérémy, le conseiller en construction, qui est venu nous voir à notre appartement et nous a proposé un projet. Nous avons déjà trouvé le terrain, qui était (lui aussi) un véritable coup de cœur ! » explique Jérémy.

« En tant que grands fans de décoration, nous avons pensé chaque détail de la maison. De plus, nous avons pu bénéficier de l'expérience de nos proches de la cuisine et les peintures » continue Jérémy.







« La pergola, c'est une idée qui est née pendant le confinement. J'avais envie de la construire depuis un moment, et j'ai profité des deux mois de confinement pour la fabriquer. Nous l'avons faite nous-mêmes. Elle est orientée autour de la piscine pour offrir un point d'ombre pour se reposer. » explique Jérémie.

« Quand nous avons rencontré Jérémie et discuté du projet, tout est allé très vite. C'est l'avantage des maisons à ossature bois : la rapidité d'exécution. Tout s'est déroulé très rapidement et parfaitement. J'ai eu la chance de pouvoir être souvent sur le chantier pour voir l'avancée des travaux. Nous sommes très satisfaits de notre maison booa. » conclut Jérémie, propriétaire.





# MAISONS À LA LOUPE





# VUE PYRÉNÉES

Surface : **115 m<sup>2</sup> habitable + 23 m<sup>2</sup> de garage** - Photographe : **Isabelle Tirador** - Coût TTC : **246 000 € TTC**  
 Constructeur : [Maisons Arbor](#)



**M**aison individuelle implantée sur un terrain plat au pied des Pyrénées, Une architecture simple, épurée, contemporaine et des plans d'aménagement réalisés en collaboration avec notre cliente qui savait exactement ce qu'il lui fallait pour se sentir bien dans son nouveau cocon.

Un havre de paix, pour maison pourtant située en lotissement mais avec des parcelles spacieuses et un environnement champêtre.

La maison est composée d'un espace à vivre très agréable de plus de 40 m<sup>2</sup> avec entrée séparée, un cellier attenant à la cuisine en îlot 3 chambres dont une suite parentale (comprendant dressing et salle d'eau) d'une salle-de-bains et enfin d'un petit bureau séparé indispensable au télétravail.

Un garage relativement spacieux, réalisé en maçonnerie puisque aucun besoin d'isolation thermique n'était requis permet d'abriter un véhicule et de stocker les outils nécessaires à l'entretien du jardin.

La maison dispose également d'une entrée couverte et d'une terrasse partiellement couverte détails très appréciables en Béarn.

Le bardage bois a reçu un traitement au saturateur incolore afin de se fondre avec son environnement très nature, les menuiseries extérieures et la couleur presque noire du garage apporte du contraste. Le toit plat participe grandement à l'aspect contemporain de la maison, réalisé en EPDM, il pourra être, si la cliente le souhaite, végétalisé dans le futur.

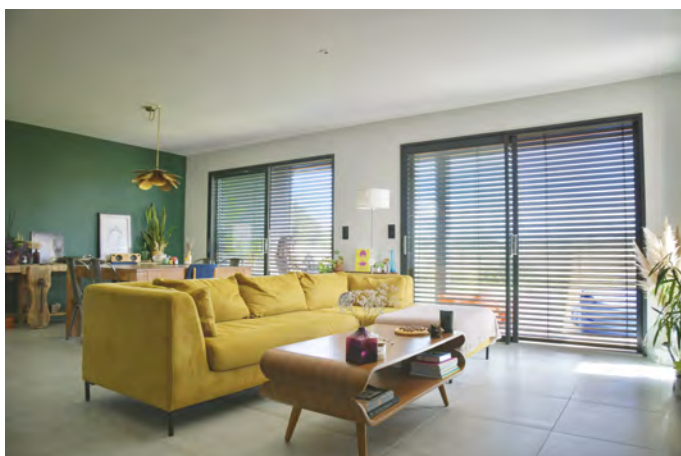
La décoration intérieure soignée, réalisée par notre cliente, vient finaliser et sublimer ce joli projet de maison à ossature bois.

Descriptif	PRIX TTC
TERRASSEMENT, VRD, GROS ŒUVRE	37 169 €
OSSATURE, CHARPENTE	54 137 €
COUVERTURE ET ZINGUERIE	27 300 €
MENUISERIES EXTÉRIEURES	20 600 €
BARDAGE	14 330 €
MENUISERIES INTÉRIEURES	5 900 €
CLOISONS ET PAREMENTS INTÉRIEURS	20 600 €
ÉLECTRICITÉ	8 400 €
PLOMBERIE, SANITAIRES	6 600 €
CHAUFFAGE, VENTILATION	11 273 €
CHAPE, SOLS	12 191 €
Terrasse et options	27 500 €

**Total TTC**

**246 000 €**





## *Fiche technique*

**Type de charpente, essence de bois :** Traditionnelle Sapin KVH

**Essence de bois de la structure :** Sapin

### **Isolation**

murs : 145 mm de laine de verre + 60 mm par l'intérieur

toiture : 120 mm de mousse PU par l'extérieur +100 mm de laine de verre par l'intérieur

Sols : TMS 80 mm sous chape liquide

**Chauffage :** plancher chauffant PAC Versati all in one 8

**VMC :** [Atlantic hygrocosy](#)

**Menuiseries :** PVC et Alu pour les coulissants [Sybaie](#)

**Bardage :** bardage bois douglas naturel





maisons  
arbor

## LE PASSEPORT POUR VOTRE CONFORT !

Conception et réalisation  
de maisons ossature bois  
sur plan et sur mesure,  
avec contrat de  
construction [CCMI]

Solutions pour maisons  
hors d'eau et hors d'air  
ou clé en main

Intervention dans le 1/4  
sud-ouest avec nos  
équipes de pose

[www.maisons-arbor.fr](http://www.maisons-arbor.fr)

[contact@maisons-arbor.fr](mailto:contact@maisons-arbor.fr)

24, bd Charles de Gaulle  
64140 LONS  
05 59 71 30 34  
06 70 19 11 53

1, imp. Jules Hetzel  
33700 MÉRIGNAC  
05 56 50 86 21





# MAISON MODERNE *de plain-pied*

Surface : **125 m<sup>2</sup> SHON** - Photographe : **Maisons SOCOPA** - Coût TTC : **300 000 € TTC**  
Constructeur : [Maisons SOCOPA](#)



**M**aison moderne de plain-pied d'environ 125 m<sup>2</sup> habitables + un double garage

À l'extérieur, cette construction élégante à ossature bois présente différents revêtements extérieurs. Elle est d'abord équipée d'une isolation extérieure avec une finition enduite, complétée par un bardage vertical en bois à faux claire-voie irisé et des plaques en composite. Les menuiseries en aluminium anthracite en mono coloration ajoutent une touche de modernité.

Les murs à ossature bois sont isolés en laine de bois, offrant une excellente inertie à la structure pour un confort intérieur optimal, tant en été qu'en hiver, tout en utilisant des matériaux écologiques. La toiture plate est végétalisée pour améliorer le confort thermique de la maison.





## MAISON MODERNE DE PLAIN-PIED



L'aménagement extérieur, réalisé par un paysagiste professionnel, met en valeur la modernité de la maison grâce à une grande terrasse et à des créations paysagères réfléchies et harmonieuses.

À l'intérieur, cette maison dispose d'une belle pièce de vie lumineuse et bien orientée, de deux chambres dont une suite parentale, ainsi que d'une buanderie. Toutes ces pièces sont mises en valeur par des prestations haut de gamme, assurant un confort et une qualité de vie exceptionnels.







## *Fiche technique*

**Type de charpente, essence de bois :** Ossature bois de 200 mm

**Essence de bois de la structure :** Sapin

### **Isolation**

murs : Laine de bois de 200 mm

toiture : PU 160 mm

Sols : Mousse de 11,5 cm

**Chauffage :** PAC air/eau

**VMC :** [ALDES simple flux](#)

**Menuiseries :** Aluminium [K-LINE](#)

**Bardage :** bois irisé, enduit type STO et plaque en composite





## Un projet de construction écoresponsable en tête ?



## Concevons ensemble votre habitat à la carte :

Style architectural, performance énergétique, niveau de finitions, technologies intelligentes...

Contactez-nous pour réaliser  
votre projet de construction !



Meurthe-et-Moselle & Vosges  
Agence de VAGNEY  
+33 (0)3 59 28 37 35

Savoie & Haute-Savoie  
Agence de VIVIERS-DU-LAC  
+33 (0)4 82 29 54 60



COGEBOS

*vous présente  
son superbe modèle la Louisiane*

Surface habitable: **121 m<sup>2</sup>** - Photographe : **Cogebois** - Coût TTC hors d'eau hors d'air: **185 000 € TTC**  
 Constructeur : [Cogebois](#)



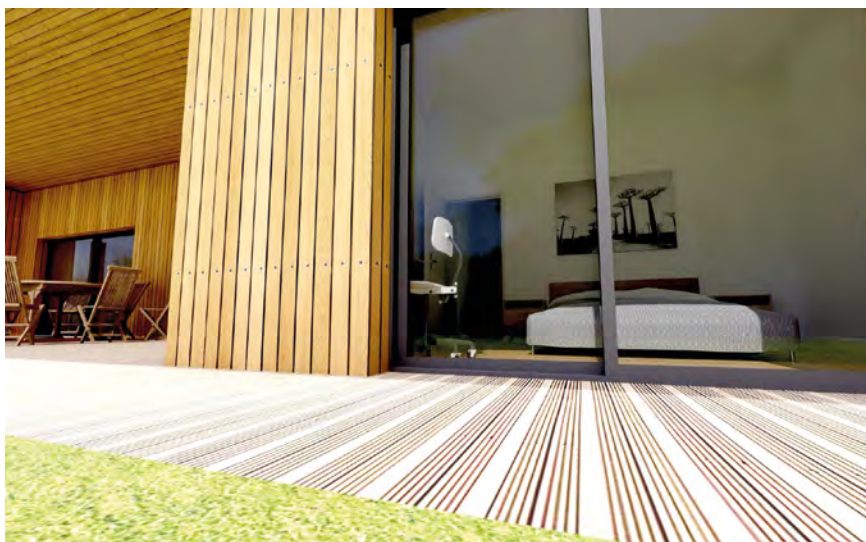
**L**e modèle LOUISIANE de COGEBOS :  
 Un havre de paix lumineux et spacieux.  
 COGEBOS, expert en construction de  
 maisons ossature bois dans le Sud-Ouest  
 depuis plus de 25 ans, vous propose le mo-  
 dèle LOUISIANE, une maison familiale al-  
 liant confort, luminosité et respect de l'envi-  
 ronnement.

*Un espace de vie  
pensé pour votre  
bien-être*

Avec ses 121 m<sup>2</sup> d'espace habitable, le mo-  
 dèle LOUISIANE offre un intérieur généreux  
 et chaleureux, idéal pour une famille de 4 à  
 5 personnes. Ses 3 chambres spacieuses,  
 toutes conçues pour votre confort, vous ga-  
 rantissent des nuits paisibles.







## *Un mariage parfait entre tradition et modernité*

Le charme du modèle LOUISIANE réside dans son alliance subtile entre tradition et modernité. Son bardage en douglas, matériau noble et durable, confère à la maison un cachet authentique, tandis que sa charpente traditionnelle éprouvée par le temps assure une robustesse irréprochable. Les menuiseries en aluminium couleur, quant à elles, apportent une touche de modernité et d'élégance à l'ensemble.



## *Une oasis de lumière naturelle*

Grâce à ses grandes baies vitrées judicieusement disposées, le modèle LOUISIANE laisse la lumière naturelle inonder toutes les pièces, créant ainsi une atmosphère claire et conviviale. Un sentiment d'espace et d'ouverture est ainsi renforcé, rendant votre quotidien encore plus agréable.





## Performance énergétique et respect de l'environnement

Construite avec des matériaux de haute qualité et des techniques d'isolation performantes, notamment l'isolation en laine de bois, la maison LOUISIANE vous assure une consommation énergétique minimale et un confort thermique optimal en toutes saisons. De plus, en choisissant le bois, matériau écologique et renouvelable, vous contribuez activement à la protection de l'environnement.

## Profitez pleinement de l'extérieur

Pour prolonger vos moments de détente en famille ou entre amis, le modèle LOUISIANE dispose d'une terrasse couverte de 34 m<sup>2</sup>. Un véritable espace de vie supplémentaire,

## Fiche technique

**Type de charpente, essence de bois :** Traditionnelle avec couverture bac acier

**Essence de bois de la structure :** Douglas

**Origine du bois :** France ou UE

### Isolation

murs : laine minérale et fibre de bois

toiture : laine minérale

Sols : TMS

**Bardage :** bois naturel







**OSEZ LA DIFFÉRENCE !**  
*Vivez au Naturel  
avec le confort en plus !*



**CLÉS EN MAIN**

**AUTO-CONSTRUCTION**

**HORS D'EAU - HORS D'AIR**



\* Possibilité de Contrat de Construction de Maison Individuelle



**COGEBOIS - 9, route du Houga - 32110 MAGNAN - Tél. : 05 62 08 83 70**  
**contact@cogebois.fr - www.cogebois.fr**



**SITE WEB - CRÉATION GRAPHIQUE - SEO  
E-MAILING - API - SMS - SIGNALÉTIQUE**

**POUR LES PROS DU BTP**

**www.agence-slcom.fr**



Voici le n° précédent



**N°72 Les Chalets Lombard Vasina, créateur de lieux de vie** - Guillaume Construction Bois, 5 bâtiments en paille hachée - Maisons avec plans, prix et descriptifs - Toitures végétalisées - Terrasse bois, isolation



**N°71 20 exemples de maisons en bois** - Studios de jardin et Tiny house - Auto-construction - Isolation - terrasse - Maison de ville hors du commun : Mocopinus



**N°70 Nouvelle formule** - Construire en 2024 - Isolation - Maison Passive - Toiture végétalisée



**N°69 Numéro spécial** - Maisons design et contemporaines - Dossier terrasse - Isolation et bardage - Maison Modulaire - Tiny House



**N°68 Maison D'architecte** - Suivi de chantier - Villa à Hossegor - Bardage bois : sublime rénovation Kebony



**N°67 Association bois béton réussie** - Villa moderne Kontio - Maison booa - Chalets Lombard Vasina - Dossier poêle à bois



**N°66 Construire en 2023 Maisons bois avec plans et prix choisir ?** - MyKub - Architecture moderne - Chalet familial - Isolation



**N°65 Dossier Isolation, Quel isolant faut-il choisir ?** - Architectures de rêves - Maisons PopUp - Terrasse tout ce qu'il faut savoir



**N°64 Architectures en bois avec prix et plans** - 24 maisons et chalets designs et modernes - Dossier terrasse épisode 2



**N°62 Dossier Construire en 2022** - Dossier maison passive - maisons-bois.com - Tiny houses Toul'bois - Maisons à la loupe



**N°61 Maison passive, suivi de chantier**, Maisons booa - Natibox - Prix régional de la construction bois Nouvelle Aquitaine - Atelier équipé vitrage Eclaz'or



**N°60 Maison écologique, maison passive - les prix, les chantiers**, Reportages, SmartlogTM par Kontio, Suivis de chantier, La Tiny de Nicky épisode 2



**N°59 Des maisons, des prix, des architectures en bois** - Construction en système poteaux-poutres - Ôzento - Prix régional Construction bois - Extensions - Piscines



**N°58 - Construire en 2021** - Idées produits pour 2021 - Concours national de la construction bois - Concours national d'innovation - Maisons bois à la loupe



**N°57 - Maison passive, Extension bois, maison d'architecte** - Reportages Tiny House - Suivi de chantier - Dossier Isolation, solaire et entretien des bois.



**N°56 - 30 architectes et constructeurs bois** - Suivi de chantier Maisons Arbor ép 2 - Maison en fustes - Maison bois non énergivore

## LE RAYON DES HORS-SÉRIES



**Hors série n°26 : Numéro Collector** - Maisons et chalets haut de gamme - maisons à moins de 1500 €/m<sup>2</sup> - Suivi de chantier - Maisons passives - Kontio - Guillaume construction bois



**Hors série n°25 : Numéro Collector** - 20 maisons en bois à moins de 200 000 € - 12 maisons de rêves sélectionnées - Dossier bardage, que choisir



**Hors série n°24 : 49 Maisons avec plans & prix** - Numéro Collector 2020 - Reportages Euro Tiny House, Arcreabois



**Hors série n°22 : Nouvelle formule - Spécial Rénovation** - Maison bois architecture de rêve - Découverte : InnWood



**Hors série n°21 : Numéro Collector**, Maison de luxe modulaire. Dossier piscine. 30 maisons plans et prix.



**Hors-série n°20 : Quel budget pour une maison de rêve ?** Dossier Poêle à bois que choisir à quel prix ?



**Hors-série n°19 : 40 modèles de maisons et extensions** (plans et prix détaillés). Par exemple : 75 m<sup>2</sup> pour 89 975 €.



**Hors-série n°18 : 50 modèles de maisons et extensions** (plans et prix détaillés). Par exemple : 95 m<sup>2</sup> pour 64 220 €.



**Hors-série n°17 : NUMÉRO COLLECTOR TOME 2** 45 modèles de maisons et extensions (plans et prix)



**Hors-série n°16 : NUMÉRO COLLECTOR** 80 modèles de maisons et extensions (plans et prix)



**Hors-série n°14 : 40 modèles de maisons** (plans et prix détaillés) + témoignage sur l'auto-construction



**Hors-série n°13 : 40 modèles de maisons** (plans et prix). Une fiche par maison + comment isoler ?



# DÉSTOCKAGE - DÉSTOCKAGE - DÉSTOCKAGE



**N°55 - Chalets et maisons avec plans et prix** - Maison Bioclimatique - Dossier bardage - Nettoyage des bois - maison d'archi en circuits courts



**N°54 - Dossier construire 2020** - Maison D'architecte - Dans ce numéro des maisons, des plans, des prix, de rénovations - Reportages



**N°53 - Dossier BBC** - Petites maisons, fenêtres de toit - Reportages maisons - Maison contemporaine à petit prix, Inwood



**N°51 - Maison en bois Accoya®** - Pop up house - Maison Flottante - Européenne® - Maisons plans & prix - Des maisons en bois à prix accessible.



**N°50 - Construire en 2019** - Maison de charme - Maison performante - Maison bioclimatique - Bois et lumière - Un lauréat breton



**N°49 - Maison bois d'architecte, 120 m² pour 230 000 €** - Dossier chauffage - Lutz La MOB française - Villa de rêve avec enduit minéral - Passiv'home



**N°48 - Des maisons 115 m² à partir de 115 000 €** - Rénovation d'une longère - Dossier terrasse - Dossier piscine - Architecture de rêve - Solaire.



**N°47 - 50 maisons avec plans et prix** - Achat sur Internet - Comment ne pas se faire avoir - Dossier Escalier - Projet Modulaire - Auto-construction.



**N°45 - Dossier Chauffage** - Mouvement Habiter autrement - Auto-construction Chapitre 2 - Extension de rêve - Architecture en bois.



**N°44 - NOUVELLE FORMULE** - Terrasse - Tout savoir sur la maison Bois - Maisons en bois design - Reportage auto-construction Chapitre 1.



**N°43 - Maisons de rêve à prix accessibles** - Maisons d'archi avec plans et prix - Rubrique design - Dossier Bardage - Constructions de rêve.



**N°42 - Maison individuelle passive** - Dossier construire en 2017 - Hôtel paradisiaque - Toitures végétalisées - Surélévations agrandissements.

**Je m'abonne à Éco Maison Bois**  
à partir du prochain numéro

4 numéros au tarif de 29.5 € POUR 1 AN

## DÉSTOCKAGE

Je commande les anciens numéros :

au tarif de :

1 numéro => 5 € + 1 € de port = 6 €

2 numéros => 8 € + 2 € de port = 10 €

3 numéros => 11 € + 3 € de port = 14 €

4 numéros et plus = 3.5 € + 1 € de port = 4.5 € par numéro

N°4	N°5	N°6	N°7	N°8	N°9	N°10	N°11
N°13	N°14	N°16	N°17	N°18	N°19	N°20	N°21
N°23	N°24	N°26	N°27	N°28	N°29	N°31	N°32
N°33	N°34	N°35	N°36	N°37	N°38	N°39	N°40
N°41	N°42	N°43	N°44	N°45	N°47	N°48	N°49
N°50	N°51	N°53	N°54	N°55	N°56	N°57	N°58
N°59	N°60	N°61	N°62	N°64	N°65	N°66	N°67
N°68	n°69	n°70	n°71	n°72			

hors-série n°3	hors-série n°5	hors-série n°6	hors-série n°7
hors-série n°10	hors-série n°11	hors-série n°12	hors-série n°13
hors-série n°14	hors-série n°16	hors-série n°17	hors-série n°18
hors-série n°19	hors-série n°20	hors-série n°21	hors-série n°22
hors-série n°23	hors-série n°24	hors-série n°25	hors-série n°26

GRATUIT : Newsletter, inscrivez votre mail ci-dessous

Je souhaite recevoir une facture.

Dom Tom, Europe et Monde : pour l'abonnement et les anciens numéros, merci de contacter le service abonnement au 00 33 (0)5 61 99 07 47 ou par mail : communication@ecomaisonbois.fr

Remplissez et retournez ce coupon accompagné de votre chèque à l'ordre de **L'Évènement bois** à l'adresse suivante :

Éco Maison Bois - Service abonnement  
23, chemin de la Nasque - 31770 Colomiers

Nom/prénom : .....

Adresse : .....

Code postal : .....

Ville : .....

Tél. : .....

Mail : .....

Conformément à la loi informatique et liberté du 06/01/78, vous disposez d'un droit d'accès et de rectification pour toutes informations vous concernant au siège social de la société.

Si vous souhaitez retrouver encore plus de numéros connectez-vous sur **www.ecomaisonbois.fr**

# DÉSTOCKAGE - DÉSTOCKAGE - DÉSTOCKAGE



Éco Maison Bois & énergies renouvelables®  
est une marque européenne déposée.  
Dépôt légal septembre 2024  
N°ISSN 2105-6749  
Commission paritaire 1119 T 90037  
Prix en France métropole 5 €  
Version numérique interactive gratuite  
DOM 8,90 € - BEL/LUX 8,60 €  
NCAL/S 960 CFP - POL/S : 990 CFP

Directeur de la publication  
& rédacteur en chef :

**Frédéric Lhomme**  
[f.lhomme@ecomaisonbois.fr](mailto:f.lhomme@ecomaisonbois.fr)

Maquette : **Marc Marangoni**

Communication & Relation Presse :

**Frédéric BERNARD**  
[contact@agence-slcom.fr](mailto:contact@agence-slcom.fr)

Publicité : **Frédéric Lhomme**  
[f.lhomme@ecomaisonbois.fr](mailto:f.lhomme@ecomaisonbois.fr)

Secrétariat, gestion des abonnés et anciens  
numéros : [secretariat@ecomaisonbois.fr](mailto:secretariat@ecomaisonbois.fr)

Éco Maison Bois & énergies renouvelables  
est édité par l'Évènement Bois, SARL de  
presse au capital de 130 000 €  
RCS Toulouse 514 280 700  
23, chemin de la Nasque  
31770 Colomiers  
Tél. 05 61 99 07 47

Impression : Messages S.A.S.  
111, rue Nicolas Vauquelin  
31100 Toulouse

Photos de couverture :

De haut en bas et de gauche à droite

Création authentique booa - Photos : © Franck Paubel -  
Constructeur : booa

La paille hachée - Photo : Guillaumie Construction Bois  
Article sur l'entreprise ielo

Un lieu d'accueil abordable - Photo : © alpesphoto-  
graphies.com - Constructeur : Lombard & Vasina

Collection Bois & Lumière - Photos : © Ferenc POSTA -  
Constructeur : Poirot Construction Bois

Maison design & moderne - Photographie : Maisons  
Socopa - Constructeur : Maisons Socopa

Projets présentés : les plans ne sont pas libres de droits  
et la reproduction est interdite. Les prix sont à titre  
indicatifs. Les données des projets ne peuvent engager la  
responsabilité de l'éditeur. Si un copyright est oublié il fera  
l'objet d'un erratum dans le numéro suivant.

Toute représentation, reproduction, traduction ou adap-  
tation, intégrale ou partielle sur tout support, par tout pro-  
cédé et tout média, des articles et/ou des illustrations, est  
strictement interdite sans l'autorisation expresse, écrite  
et préalable de la société L'Évènement Bois. La com-  
munication, notamment par les annonceurs, de textes  
ou photographies en vue de leur publication implique  
l'accord de tous leurs auteurs et suppose, préalablement  
à la dite communication, l'obtention de toutes les auto-  
risations éventuellement nécessaires. Toute personne  
demandant la publication de textes ou photographies sera  
réputée s'être préalablement assurée de l'ensemble de  
ses droits au vu de la législation sur la propriété littéraire  
et artistique. Les textes et photographies, quel qu'en  
soit le support, sauf accord exceptionnel, écrit, et  
préalable, ne sont jamais restitués. La rédaction ne  
saurait être tenue pour responsable en cas de perte,  
détérioration ou destruction des textes et photographies  
qui lui sont adressés. Voir nos conditions générales de  
vente. Toute personne qui, malgré les précautions prises  
par la rédaction, constaterait une anomalie ou l'absence  
d'une ou plusieurs mention(s) ou autorisation(s) au  
regard du droit de la propriété intellectuelle est invitée  
à contacter directement la Direction de la publication  
de la société L'Évènement Bois, afin de lui permettre  
de prendre toutes les mesures en vue de régulariser la  
situation et de prendre les dispositions qui s'imposeraient  
envers le ou les intéressés. Les informations et données  
(performances techniques ou autre) relatives aux  
produits présentés ainsi que les prix mentionnés dans  
ce numéro étant fournis par les fabricants, distributeurs,  
constructeurs ou propriétaires, ils n'engagent que ceux-ci  
et ne constituent qu'une base d'information devant être  
considérée comme de la documentation générale sans  
jamais pouvoir engager la responsabilité de la rédaction  
ou de la direction de L'Évènement Bois.

# CARNET D'ADRESSES

## Ami Bois

162, bd de Suisse  
31200 Toulouse  
[Tél. : 05 34 40 00 67](tel:0534400067)  
[ami-bois.fr](http://ami-bois.fr)

## booa

2, rue de l'Industrie,  
67730 Châtenois  
[Tél. : 03 89 58 45 00](tel:0389584500)  
[www.booa.fr](http://www.booa.fr)  
[info@booa.fr](mailto:info@booa.fr)

## Biokit Habitat

2, rue Gutenberg,  
63290 Puy-Guillaume  
[Tél. : 04 73 94 11 04](tel:0473941104)  
[contact@biokit-habitat.fr](mailto:contact@biokit-habitat.fr)  
[biokit-habitat.fr](http://biokit-habitat.fr)

## Cogebois

32110 Magnan  
[Tél. : 05 62 08 83 70](tel:0562088370)  
[www.cogebois.fr](http://www.cogebois.fr)

## Damon Réalisations

[Tél. : 07 64 33 05 99](tel:0764330599)  
[www.damon-realizations.fr](http://www.damon-realizations.fr)  
[contact@damon-realizations.fr](mailto:contact@damon-realizations.fr)

## Dumont Zéphir

133, avenue Gambetta  
93170 Bagnolet  
[Tél. : 06 43 66 19 43](tel:0643661943)  
[dumont-zephir.fr](http://dumont-zephir.fr)

## Guillaumie

**Constructions Bois**  
Le Moulin Cheyroux  
87700 Aix-sur-Vienne  
[Tél. : 05 55 70 21 61](tel:0555702161)  
[contact@guillaumie.com](mailto:contact@guillaumie.com)  
[www.guillaumie.com](http://www.guillaumie.com)

## Horizon Bois Conseil

Le Bourg  
46300 Le Vigan  
[Tel. : 05 65 37 71 79](tel:0565377179)  
[www.horizon-bois-conseil.fr](http://www.horizon-bois-conseil.fr)

## ielo

[www.ielo.coop](http://www.ielo.coop)

## Kaycan Naturetech

L.A.R blok P53D  
B-8930 Rekkem  
[Tél. : +32 56 40 02 06](tel:+3256400206)  
[www.kaycan-naturetech.com](http://www.kaycan-naturetech.com)

## Kebony

[fr.kebony.com](http://fr.kebony.com)

## La Chaux Saint-Astier

La Jarthe  
[24110 Saint-Astier](http://24110.Saint-Astier)  
[www.saint-astier.com](http://www.saint-astier.com)

## LMDK

Saint Rémy Provence  
[Tél. : 04 12 04 73 38](tel:0412047338)

## Studio Nature et Création

Saint-Rémy-Provence  
[Tél. : 04 12 04 67 55](tel:0412046755)

## Lombard Vasina

Gare de Prellles  
05120 Saint-Martin-de-  
Queyrières  
[Tél. : 04 92 21 29 19](tel:0492212919)  
[www.lombard-vasina.fr](http://www.lombard-vasina.fr)

## Maisons Arbor

24, bvd Charles de Gaulle  
64140 Lons  
1, imp. Jules Hetzel  
33700 Mérignac  
[www.maisons-arbor.fr](http://www.maisons-arbor.fr)

## Maison-bois.com

[maison-bois.com](http://maison-bois.com)

## Maisons Socopa

3, route du Crosery  
88120 Vagney  
[Tél. : 03 59 28 37 35](tel:0359283735)  
[www.maisons-socopa.fr](http://www.maisons-socopa.fr)

## Misapor SA

PO Fidurevision  
2, Av. de Bruxelles  
F-68350 Brunstatt-Diden-  
heim  
[Tél. : +33 3 67 88 03 00](tel:+33367880300)  
[info@misapor.fr](mailto:info@misapor.fr)  
[www.misapor.ch](http://www.misapor.ch)

## MONsTR

[Tél. : 07 88 13 44 95](tel:0788134495)  
[contact@monstr.fr](mailto:contact@monstr.fr)

## MyKub

78 Allée Jean Jaurès – Bat F  
31000 Toulouse  
[Tél. : 07 86 12 44 29](tel:0786124429)  
[www.mykub.fr](http://www.mykub.fr)

## Poirot Construction Bois

**Chalet et Maison Bois**  
9, rue Mougel Bey  
88250 - La Bresse  
[Tél. : 03 29 25 52 33](tel:0329255233)  
[contact@poirot-construction.fr](mailto:contact@poirot-construction.fr)  
[www.poirot-construction.fr](http://www.poirot-construction.fr)

## SLCOM

[www.agence-slcom.fr](http://www.agence-slcom.fr)

## Tradition Bois

14-15 Z.A. du, Tourneris,  
31470 Bonrepos-sur-Aus-  
sonnelle  
[Tél. : 05 61 08 60 54](tel:0561086054)  
[tradition-bois.fr](http://tradition-bois.fr)





Architecte : Gaëlle Henry

# BUREAU D'ÉTUDES TECHNIQUES BOIS

Spécialiste de l'ingénierie de la structure et de l'enveloppe du bâtiment



Maître d'œuvre : GIE L'Atelier Méditerranéen et Atelier Rouch



- MISSION DE MAÎTRISE D'ŒUVRE
- MISSION D'EXÉCUTION EXE/PAC
- RÉALISATION D'AVIS TECHNIQUES
- MISSION A.M.O.



Olivier Moreaux Architecte

HBC vous accompagne dans la réalisation de tous vos projets de construction bois du plus simple au plus élaboré, avec les systèmes constructifs et les produits les plus appropriés.



Olivier Moreaux Architecte



Pascal AMOYEL - Boris Bouchet Architectes

© Laurent Cohen - agences-sicam.fr





6 collections de Chalets et Maisons bois



- ✓ Chalets et maisons bois fabriqués dans les Vosges
- ✓ Construction partout en France
- ✓ Poteaux-poutres, madriers, ossature bois
- ✓ RE2020

Exposition et ateliers de fabrication  
9, rue Mougel Bey, 88250 LA BRESSE

Tél. 03 29 25 52 33

[www.poirot-construction.fr](http://www.poirot-construction.fr)